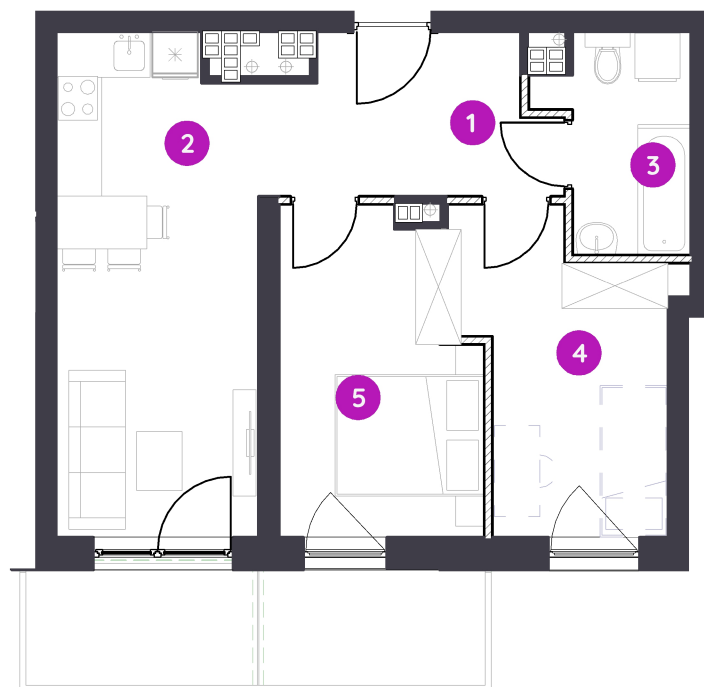


Murapol Osiedle Faktoria

Łódź | al. 1 Maja



mieszkanie **2.A.3.10**

piętro **3**

budynek **2**

1. Przedpokój **4,88 m²**

2. Salon/ Aneks kuchenny **20,04 m²**

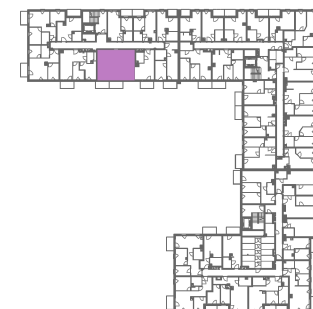
3. Łazienka **4,86 m²**

4. Garderoba **10,30 m²**

5. Pokój **10,63 m²**

metraż **50,71 m²**

balkon **9,00 m²**



0 1 2 5 m

Podziałka podana z tolerancją +/- 5%

Aranżacja mieszkania ma charakter podglądowy

Biuro Sprzedaży: Łódź, aleja 1 Maja 123; - T: **42 237 16 75**, M: **lodz@murapol.pl**. Centrala: Bielsko-Biała, ul. Partyzantów 51, T: 33 819 33 33, M: sekretariat@murapol.pl, **murapol.pl**

UWAGA: Powierzchnia liczona wg PN-ISO 9836; 2022. Na etapie projektu wykonawczego i realizacji obiektu mogą wystąpić korekty w powierzchni lokali i układzie ścian, powierzchnia liczona w stanie wykończonym. Do obliczeń przyjęto 1,5 cm tynku.