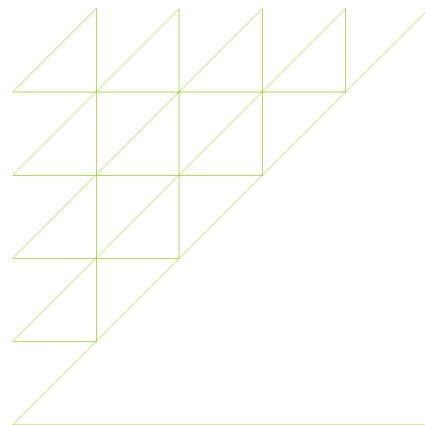


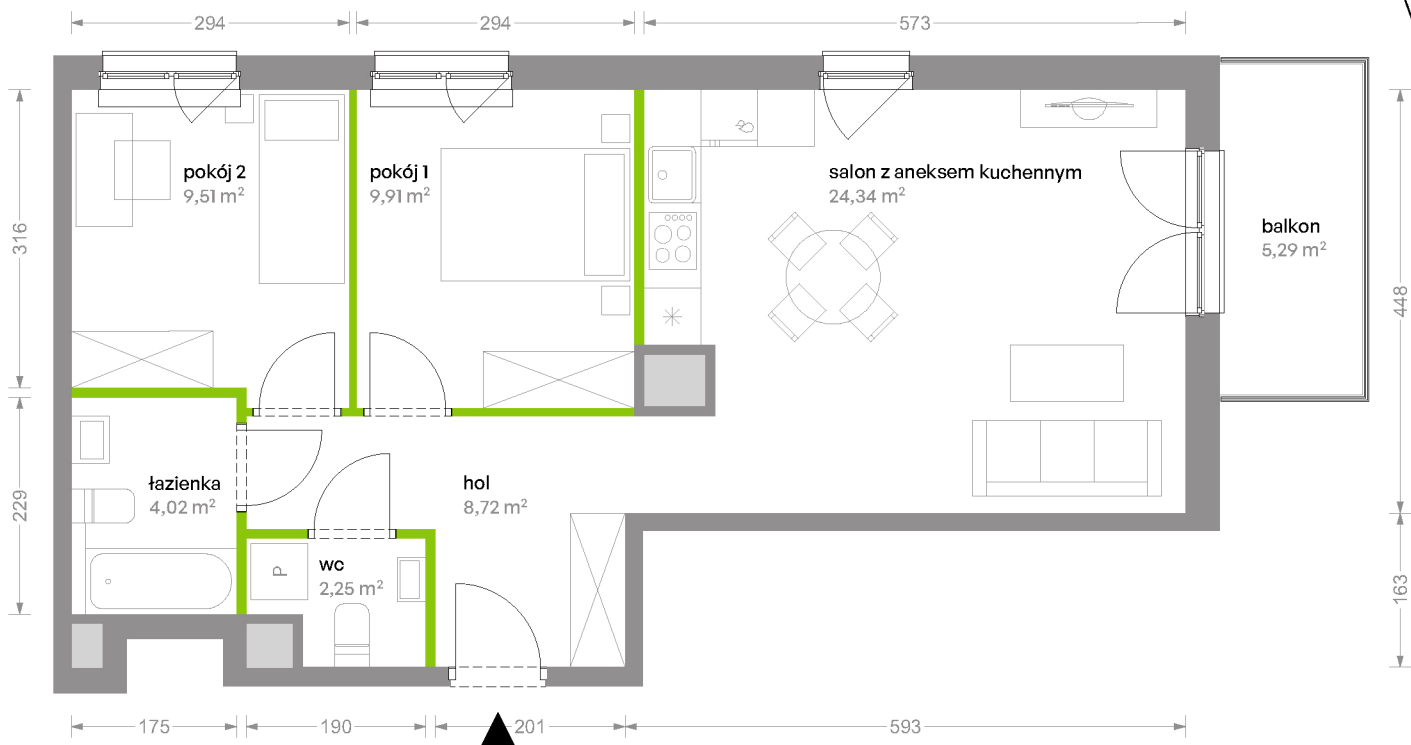
Bemowo Vita

nr B2.4D21



Powierzchnia **58,75 m²**

Piętro 4



Aranżacja mieszkania jest przykładowa

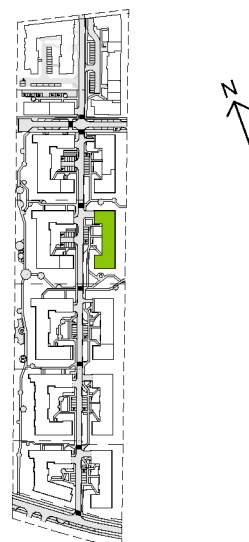
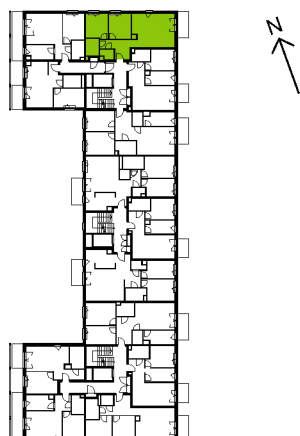
W łazience doprowadzenie instalacji z WC do pionu za wanną po stronie klienta

Powierzchnia użytkowa

Rzut kondygnacji Piętro 4

Plan osiedla Budynek B2

salon z aneksem kuchennym	24,34 m ²
pokój 1	9,91 m ²
pokój 2	9,91 m ²
łazienka	4,02 m ²
wc	2,25 m ²
hol	8,72 m ²
Razem	58,75 m²
+balkon	5,29 m ²



U nas nigdy nie płacisz za powierzchnię pod ścianami działowymi