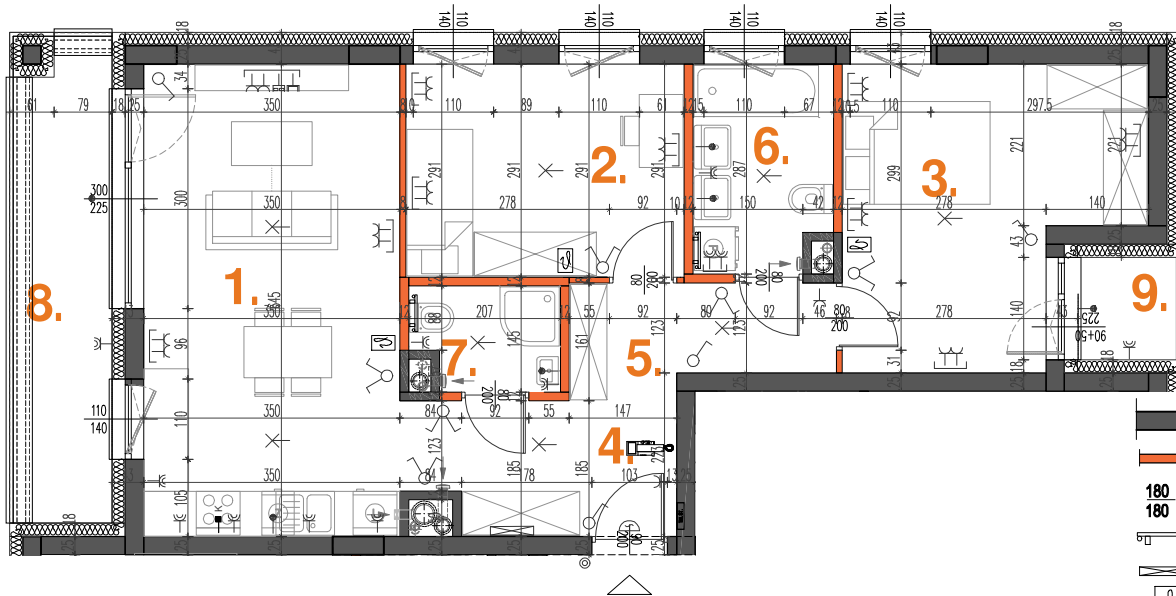


OKREŚLENIE POWIERZCHNI I UKŁADU POMIESZCZEŃ ZAŁ. NR 3 DO PROSPEKTU INFORMACYJNEGO

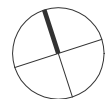
BUDYNEK MIESZKALNY WIELORODZINNY W PRUSZKOWIE PRZY UL. EUROPEJSKIEJ

Inwestor: Zarzecz 2 TPPI Sp. z o.o., ul. Serocka 27 lok.20, 04-333 Warszawa



LEGENDA:

- ściana nierozbieralna
- ściana z możliwością rozbiórki
- wymiary okna (szer./wys.)
- grzejnik łazienkowy elektr.
- rozdzielacz co z zasilaniem elektr.
- termostat do regulacji ogrz. podł.
- wlot wentylacji
- tablica bezpiecznikowa z szafką niskoprądową
- przycisk dzwonka
- dzwonek
- wideodomofon
- gniazdo elektryczne IP20
- gniazdo elektryczne IP44
- K - wypust dla zasilania kuchni elektr.
- gniazdo RTV
- gniazdo teleinformatyczne
- wyłącznik oświetleniowy 1-bieg.
- wyłącznik oświetleniowy 2-bieg.
- wyłącznik schodowy
- wypust oświetleniowy sufitowy
- wypust oświetleniowy ścienny



SKALA 1:100



26.02.2024

UWAGI:

■ Powierzchnia lokalu mieszkalnego nie musi być tożsama z powierzchnią użytkową w rozumieniu obowiązujących przepisów i norm. ■ Powierzchnie mogą ulec niewielkim zmianom wynikającym z realizacji obiektu. ■ Wysokość pomieszczeń mierzona od szlichty do powierzchni wykończonego sufitu ■ Wysokość mieszkań 268cm z tolerancją +/- 2cm ■ W lokalach mieszkalnych zastosowano ogrzewanie podłogowe ■ Dopuszcza się stawianie nowych ścian wyłącznie w technologii lekkiej ■ Standard wykończenia jest określony w odrębnym załączniku do umowy ■ Niniejsza karta została wykonana na bazie projektu wykonawczego ■ Przedstawiona na rzucie aranżacja ma charakter poglądowy, umeblowanie nie stanowi wyposażenia nabywanego lokalu

Mieszkanie nr 24
Piętro 1

3PK

ZESTAWIENIE POMIESZCZEŃ:

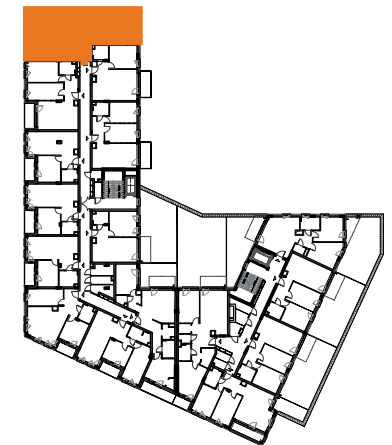
01	Salon+ Aneks kuch.	22.28m ²
02	Pokój	10.86m ²
03	Pokój	14.57m ²
04	Hol	6.34m ²
05	Korytarz	4.93m ²
06	Łazienka	5.13m ²
07	Łazienka	2.66m ²

POW. UŻYTKOWA 66.77m²

Pow. ścian nadających się do demontażu 2.58m²

POW. LOKALU MIESZK. 69.35m²

08	Loggia	7.14m ²
09	Loggia	1.89m ²



REALIZATOR



TPPI S.A.
04-333 Warszawa ul. Serocka 27 lok.1
tel.: 22 509 65 55; www.tppi.pl

PROJEKTANT



Grupa AT Sp. z o.o.
04-333 Warszawa ul. Serocka 27 lok.3
tel.: 22 509 65 85; 668 015 079