

lokal 1.B.1.10

**43,25** m<sup>2</sup>

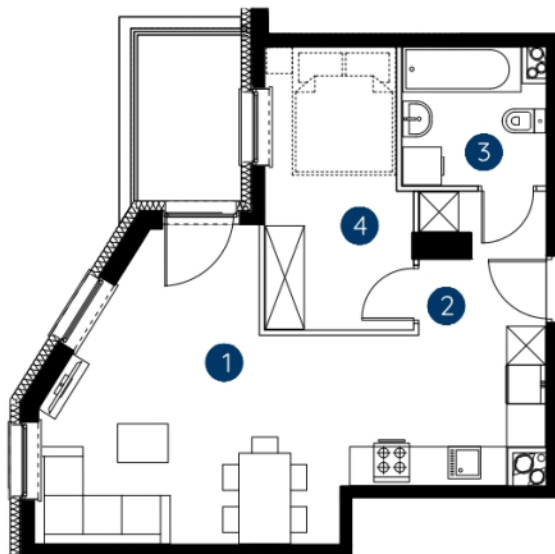
piętro 1

budynek 1



**Murapol  
Rivo**

Bydgoszcz, ul. Dworcowa



1. salon z aneksem kuchennym	25,36 m <sup>2</sup>
2. hol wejściowy	3,98 m <sup>2</sup>
3. łazienka	4,54 m <sup>2</sup>
4. garderoba	9,37 m <sup>2</sup>
<b>metraż</b>	<b>43,25 m<sup>2</sup></b>

#### Schemat kondygnacji



Podziałka podana z tolerancją +/- 5%