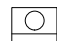




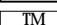
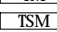
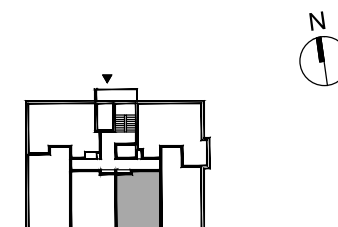


-  pralka
-  kosz na bieliznę
-  NS nawiewnik ścienny
-  ściana nierozbieralna
-  ściana rozbieralna
-  TM tablica mieszkaniowa elektryczna
-  TSM tablica mieszkaniowa teletechniczna



1. komunikacja	2,86 m ²
2. łazienka	4,17 m ²
3. pokój	13,00 m ²
4. salon z aneksem kuch.	20,06 m ²
5. ogródek	16,87 m ²

Uwagi:

1. Powierzchnie pomieszczeń podana z uwzględnieniem grubości tynków, zgodnie z normą PN-ISO 9836:2015-12 oraz rozporządzeniem Ministra Rozwoju z dnia 11 września 2020 r. w sprawie szczegółowego zakresu i formy projektu budowlanego.
2. Niniejsza karta katalogowa została opracowana na podstawie projektu budowlanego. Nie stanowi ona wiernego odwzorowania lokalu mieszkalnego, który powstanie w przyszłości. Karta służy wskazaniu położenia projektowanych pomieszczeń oraz usytuowania lokalu na kondygnacji.
3. Powierzchnie oraz wymiary mogą ulec niewielkim zmianom w trakcie realizacji obiektu.

nr lokalu	m ²	piętro
27	40,09	0