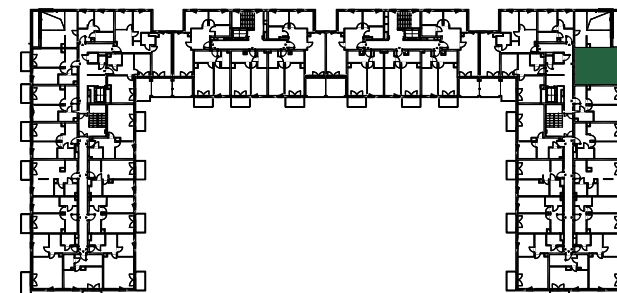
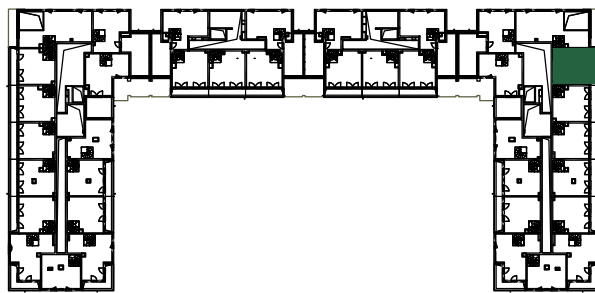


SKALA 1:100



3. PIĘTRO	
MIESZKANIE NR 3.37	
	71,22 m ²
3.37.1	przedpokój
	7.88 m ²
3.37.2	pokój z aneksem
	15.96 m ²
3.37.3	pokój
	12.49 m ²
3.37.4	łazienka
	4.56 m ²
3.37.5	antresola
	30.33 m ²

ANTRESOLA 3 PIĘTRA

PIĘTRO 3

NUMER MIESZKANIA
3.37

POWIERZCHNIA MIESZKANIA
71,22 m²

- POWIERZCHNIA UŻYTKOWA OBLICZANA WEDŁUG NORMY PN-ISO 9836:2015 - STAN WYKOŃCZONY PRZYJĘTY ZGODNIE ZE STANDARDEM WYKONANIA BUDYNKU I ZAPISAMI UMOWY DEWELOPERSKIEJ.
- RZUT MIESZKANIA ZOSTAŁ SPORZĄDZONY NA PODSTAWIE PROJEKTU BUDOWLANEGO, ZA STRZEGĄ SIĘ MOŻLIWOŚĆ ZMIAN W UKŁADZIE MIESZKAN I PODANYCH POWIERZCHNIACH, ZGODNIE Z ZAPISAMI UMOWY DEWELOPERSKIEJ.
- W ZWIĄZKU W OPRACOWYWIANIEM PROJEKTU WYKONAWCZEGO ZE WZGLĘDÓW KONSTRUKCYJNYCH, INSTALACYJNYCH I ARCHITEKTONICZNYCH MOGA WYSTĄPIĆ ZMIANY W ZAKRESIE PIONOWI I KOMINOW ORAZ KOREKTY OTWORÓW OKIENNYCH