

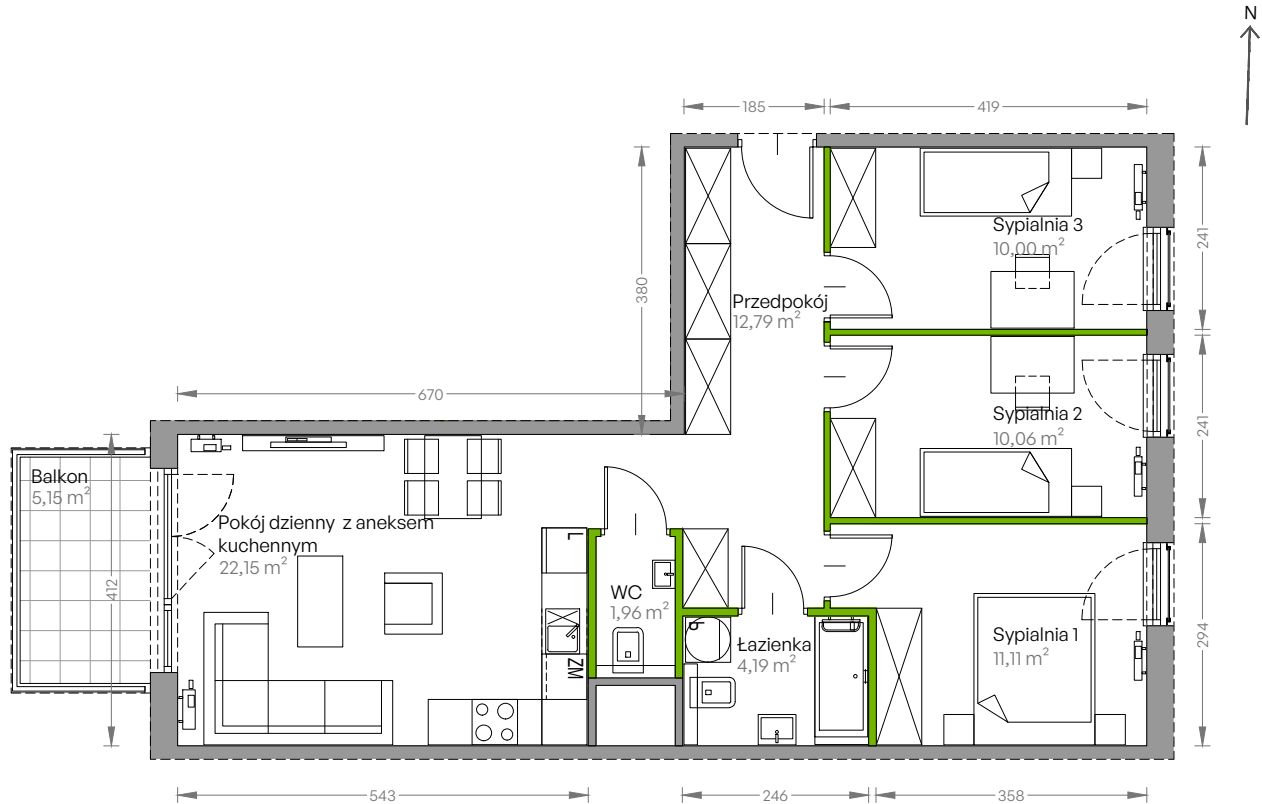
# Centralna Vita.

## nr E.356



Powierzchnia **72,26 m<sup>2</sup>**

Piętro 6

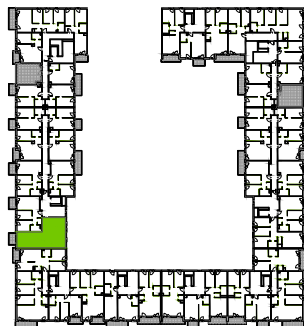


Aranżacja mieszkania jest przykładowa

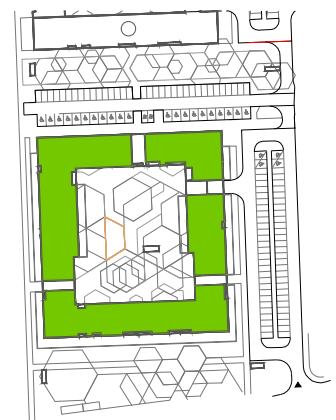
### Powierzchnia użytkowa

przedpokój	12,79 m <sup>2</sup>
sypialnia 1	11,11 m <sup>2</sup>
sypialnia 2	10,06 m <sup>2</sup>
sypialnia 3	10,00 m <sup>2</sup>
pokój dzienny z aneksem kuchennym	22,15 m <sup>2</sup>
łazienka	4,19 m <sup>2</sup>
wc	1,96 m <sup>2</sup>
<b>Razem</b>	<b>72,26 m<sup>2</sup></b>
+ balkon	5,15 m <sup>2</sup>

### Rzut kondygnacji Piętro 6



### Plan osiedla Budynek E



U nas nigdy nie płacisz za powierzchnię pod ścianami działowymi!

Powierzchnia użytkowa wg PN-ISO 9836:1997

**DEVELIA**

Biuro sprzedaży  
ul. Grzegorzeczka 77

Tel.: 12 350 57 27  
krakow@develia.pl

[www.develia.pl](http://www.develia.pl)