

## lokal mieszkalny

karta informacyjna inwestycji



# METRO 13

data sporządzenia karty: 21.05.2024

**LOKAL NR 125**

**PIĘTRO 5**  
**POKOJE 2**  
**KLATKA C**

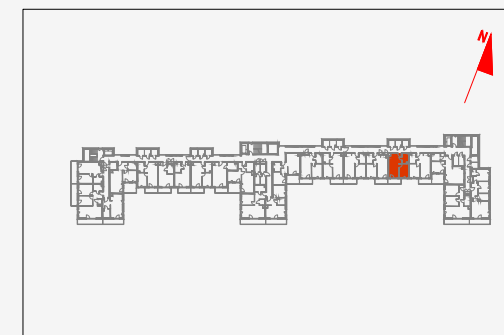
**POWIERZCHNIA ROZLICZENIOWA 35.79m<sup>2</sup>**  
**POWIERZCHNIA UŻYTKOWA 34.69m<sup>2</sup>**

HOL	3.47m <sup>2</sup>
POKÓJ Z ANEKSEM	17.07m <sup>2</sup>
POKÓJ	9.64m <sup>2</sup>
ŁAZIENKA	4.51m <sup>2</sup>

POWIERZCHNIA POD  
ŚCIANKAMI DZIAŁOWYMI  
NADAJĄCYMI SIĘ DO DEMONTAŻU 1.10m<sup>2</sup>

**BALKON 5.67m<sup>2</sup>**

### POŁOŻENIE LOKALU W BUDYNKU

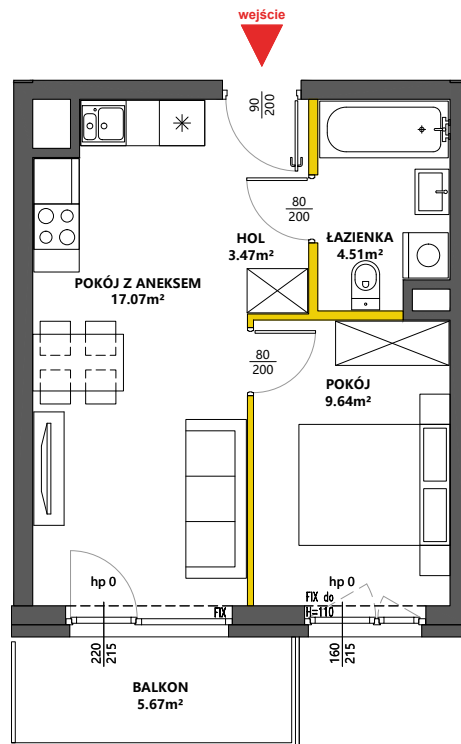


**MIESZKANIE POWTARZALNE: 97,104,111,118**

**Adres inwestycji: Warszawa, ul. Żupnicza**

BIURO SPRZEDAŻY

☎ 22 12 39 600



### LEGENDA

ścianki działowe nadające się do demontażu

ściany i obudowy pionów instalacyjnych

kanały instalacyjne obudowane



**VICTORIA DOM**

Powierzchnia lokalu obliczona została zgodnie z Polską Normą PN-ISO 9836:2015-12, powołaną w rozporządzeniu Ministra Rozwoju z dnia 11 września 2020 roku w sprawie szczegółowego zakresu i formy projektu budowlanego. Powierzchnia rozliczeniowa lokalu, uwzględniająca powierzchnię pod ściankami działowymi, służy do ustalenia ceny sprzedaży. Powierzchnia użytkowa lokalu służy do celów ewidencyjnych i wycenistowskich. Instalacja wodna i kanalizacyjna doprowadzona do kuchni, łazienki i WC, zakończona korkami, nie schowana w ścianach. Rozprowadzenie instalacji pod przybory leży po stronie Nabywcy. Meble, biały montaż oraz drzwi wewnętrzne nie stanowią elementu wyposażenia lokalu. Deweloper zastrzega sobie możliwość wprowadzenia niewielkich zmian w dalszym etapie inwestycji. Przedstawiona aranżacja lokalu jest przykładowa. Wymiary okienne podane są w świetle muru od strony zewnętrznej.