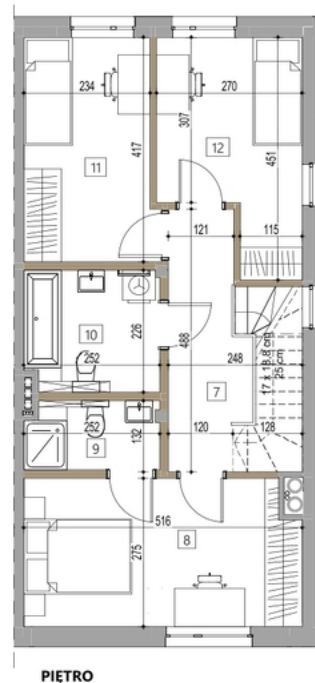
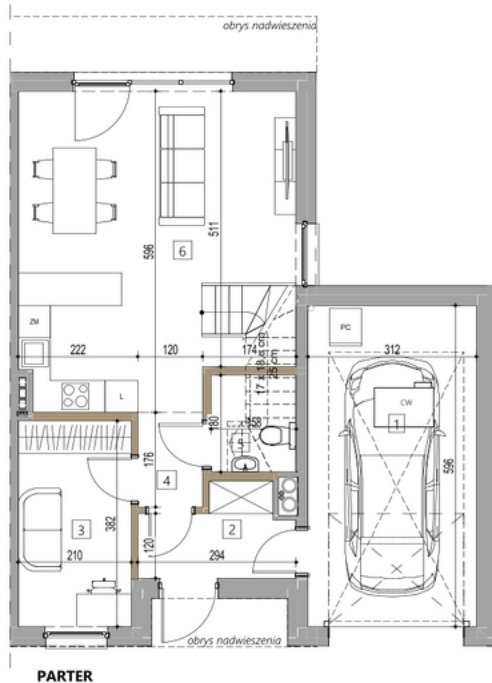


# RIVA PARK

## OSIEDLE

### LEGENDA OZNACZEŃ:

-  SCIANY ZEWNĘTRZNE/ KONSTRUKCYJNE/SCIAŁY NIEPODLEGAJĄCE ZMIANOM
-  SCIANY ODALOWE MOŻLIWE DO PRZEBUDOWY LUB DEMONTAŻU
-  PC WEWNĘTRZNA JEDNOSTKA POMPY Ciepła
-  PRALKA
-  CW CENTRALA WENTYLACYJNA



### SEGMENT

C.2

POWIERZCHNIA PRZYNALEŻNA		
PARTER	1	Garaż
		18,59
		<b>SUMA 18,59 m<sup>2</sup></b>
POWIERZCHNIA UŻYTKOWA		
PARTER	2	Wiatrołap
		4,20
PARTER	3	Pokój gościnny
		8,01
PARTER	4	Korytarz
		2,11
PARTER	5	Toaleta
		2,29
PARTER	6	Salon z aneksem kuch.
		29,07
		<b>SUMA 45,68 m<sup>2</sup></b>
I PIĘTRO	7	Korytarz
		9,18
I PIĘTRO	8	Pokój
		13,85
I PIĘTRO	9	łazienka
		3,10
I PIĘTRO	10	łazienka
		5,57
I PIĘTRO	11	Pokój
		9,97
I PIĘTRO	12	Pokój
		9,94
		<b>SUMA 51,61 m<sup>2</sup></b>
<b>SUMA POW. UŻYTKOWEJ</b>		<b>97,29 m<sup>2</sup></b>
<b>POWIERZCHNIA LOKALU</b>		<b>115,88 m<sup>2</sup></b>



### UWAGA:

- POWIERZCHNIA LOKALU LICZONA NA PODSTAWIE ROZPORZĄDZENIA MINISTRA ROZWOJU Z DN. 11.09.2020R. W SPRAWIE SZCZEGÓLNEGO ZAKRESU I FORMY PROJEKTU BUDOWLANEGO ORAZ PRZY UWZGLĘDNIENIU NORMY PN-ISO 9836:2015-12  
 - SCIAŁKI ODALOWE NADAJĄCE SIĘ DO DEMONTAŻU/ ZAZNACZONO KOLOREM ŻÓŁTYM  
 - WYMIARY PODANO W ŚWIETELNE SCIAŁY W STANIE DEWELPERSKIM

- ZE WZGLĘDU NA TRWAJĄCE PRACE POWIERZCHNIE I WYMIARY MOGĄ ULEĆ ZMIANIE  
 - PRZEDSTAWIONA NA KARCIE ARANŻACJA MA CHARAKTER PRZYKŁADOWY, A UMIEBLOWANIE NIE STANOWI WYPOSAŻENIA  
 - NABYWAROŚĆ LOKALU DLA WIELI WIRUSOWANICH POKAM NALEŻY SPOKOJNĄC Z NATUREJ  
 - KARTA INFORMACYJNA NIE STANOWI OFERTY HANDELOWEJ W ROZUMIENIU KODKRSU CYWILNEGO

B E C Z A K  
 X Y Z C B  
 P R O J E K T







**SAINZ**  
 DEVELOPMENT S. A.

# RIVA PARK

## OSIEDLE



### LEGENDA:

- A.1** NUMER LOKALU
-  MIEJSCE POSTOJOWE PRZYNALEŻNE DO LOKALU
-  WEJŚCIE DO LOKALU
-  WIĄZO DO GARAŻU
-  MIEJSCE GROMADZENIA ODPADÓW STARYCH
-  OGRODZENIE
-  OBRYŚ ZADASZENIA

### UWAGA:

- POWIERZCHNIA LOKALU LICZONA NA PODSTAWIE ROZPORZĄDZENIA MINISTRA ROZWOJU Z DN. 11.09.2020R. W STAWIE SZCZEGÓLNEGO ZAKRESU I FORMY PROJEKTU BUDOWLANEGO ORAZ PRZY UWZGLĘDNIENIU NORMY PN-ISO 9836:2015-12
- SCIANY ŁOŻOWE NADSIĘGĄ SIĘ DO OŚMIERKOWA ZADASZANEGO KOLOREM ŻYŁTYM
- WYMIARY PODANO W ŚWIELE SCIAN W STANIE ZDWOJLERSKIM
- POWIERZCHNIA ODNAKI OZNAČKA TEREN PRZEZNACZONY NA WŁASNY UŻYTEK, WŁCZAJĄC POWIERZCHNIĘ POD BUDYNKIEM

- ZE WZGLĘDU NA TRWAJĄCE PRACE POWIERZCHNIE I WYMIARY MOGĄ ULEĆ ZMIANIE
- PRZEDSTAWIONA NA KARCIE ARANŻACJA MA CHARAKTER PRZYKŁADOWY, A UMIEBLOWANIE NI STANOWI WYPOSAŻENIA
- NABYWAROŚCI LOKALU DLA NIEBU WIRUJĄCYNACH POKARM NALEŻY DOKONAĆ Z NATURY
- KARTA INFORMACYJNA NIE STANOWI OFERTY HANDLOWEJ W ROZUMIENIU KODEKSU CYWILNEGO

B E C Z A K  
K V Z C J B  
P R O J E K T

**SAINZ**  
DEVELOPMENT S. A.