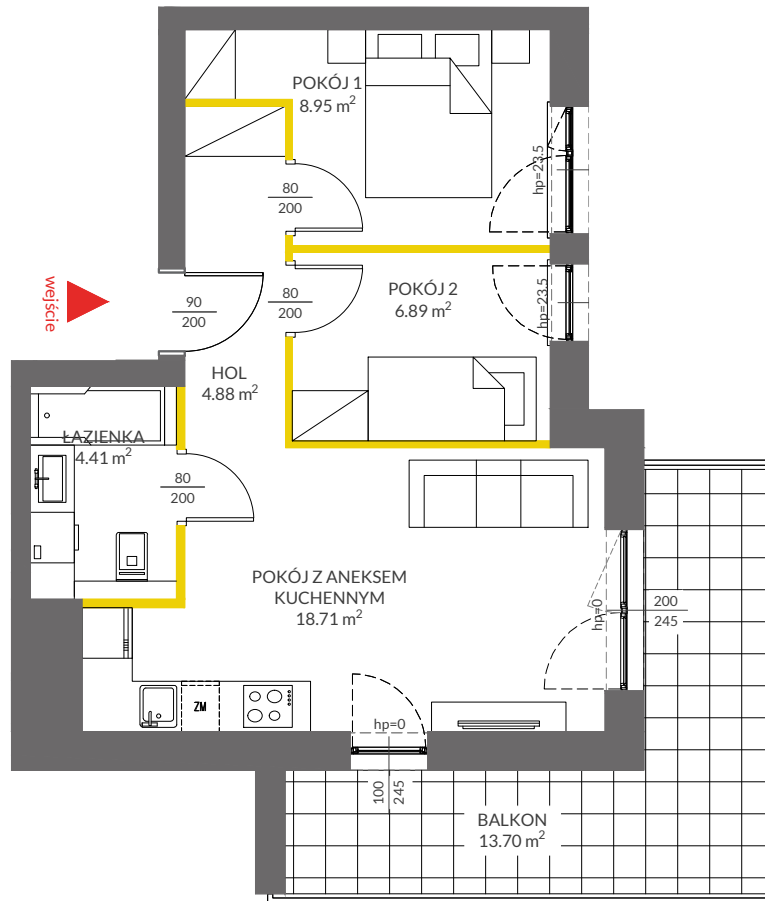




lokal mieszkalny

karta informacyjna inwestycji



LEGENDA

-  ścianki działowe
-  ścianki i obudowy pionów instalacyjnych



Powierzchnia lokalu obliczona została zgodnie z Polską Normą PN-ISO 9836:2015-12, powołaną w rozporządzeniu Ministra Transportu, Budownictwa i Gospodarki Morskiej z dnia 11 września 2020 roku w sprawie szczegółowego zakresu i formy projektu budowlanego. Powierzchnia rozliczeniowa lokalu, uwzględniająca powierzchnię pod ściankami działowymi, służy do ustalenia ceny sprzedaży. Powierzchnia użytkowa lokalu służy do celów ewidencyjnych i wyczystoksięgowych. Instalacja wodna i kanalizacyjna doprowadzona do kuchni, łazienki i WC, zakończona korkami, nie schowana w ścianach. Rozprowadzenie instalacji pod przybory leży po stronie Nabywcy. Meble, biały montaż oraz drzwi wewnętrzne nie stanowią elementu wyposażenia lokalu. Deweloper zastrzega sobie możliwość wprowadzenia niewielkich zmian w dalszym etapie inwestycji. Przedstawiona aranżacja lokalu jest przykładowa.

 **VICTORIA DOM**

VIVA  PIAST 5

data sporządzenia karty 18.10.2023

LOKAL NR 24

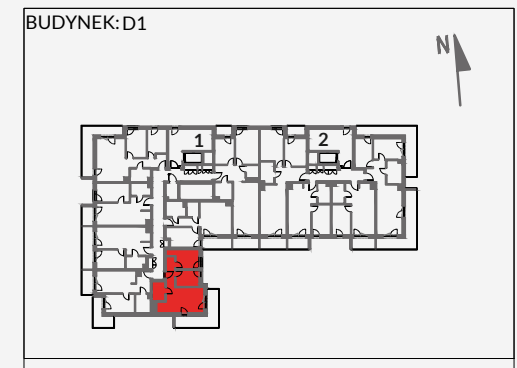
PIĘTRO	3
POKOJE	3
KLATKA	1
POWIERZCHNIA ROZLICZENIOWA	45.14 m²
POWIERZCHNIA UŻYTKOWA	43.84 m²

HOL	4.88 m ²
POKÓJ Z ANEKSEM KUCHENNYM	18.71 m ²
ŁAZIENKA	4.41 m ²
POKÓJ 1	8.95 m ²
POKÓJ 2	6.89 m ²

POWIERZCHNIA POD ŚCIANKAMI DZIAŁOWYMI	1.30 m ²
--	---------------------

BALKON	13.70 m²
---------------	----------------------------

POŁOŻENIE LOKALU W BUDYNKU:



MIESZKANIA POWTARZALNE: **17,31,38,45,52,59**

Adres inwestycji: Kraków, ul. Powstańców 82

BIURO SPRZEDAŻY

 **12 351 05 01**