

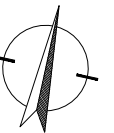
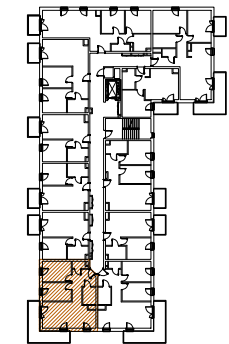
INWESTOR:

PARK LEŚNY REMBERTÓW Sp. z o.o.
Al. Jerozolimskie 200, bud.2, lok. 300
02-486 Warszawa



**PARK LEŚNY
Rembertów**

BUDYNEK E1



KONDYGNACJA

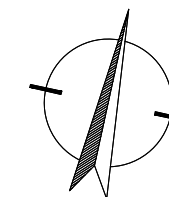
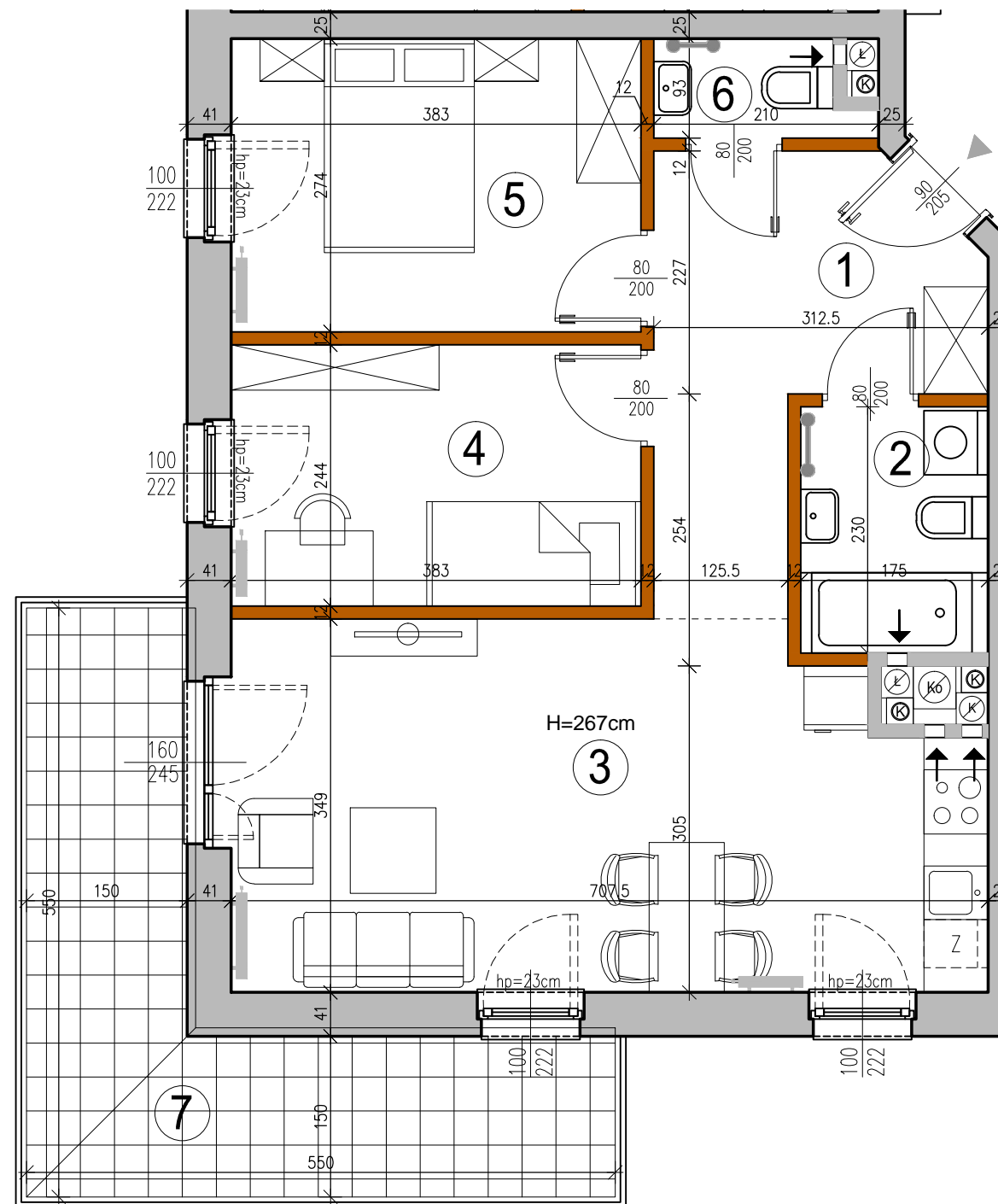
NR LOKALU

Piętro 1

15

Pow. użytk. 56.77 m²

①	PRZEDPOKÓJ	9.04 m ²
②	ŁAZIENKA	3.87 m ²
③	SALON + A.KUCH.	22.82 m ²
④	POKÓJ	9.16 m ²
⑤	POKÓJ	10.30 m ²
⑥	WC	1.58 m ²
⑦	BALKON	14.25 m ²



UWAGA:
WYMIARY POMIESZCZEŃ, LOKALIZACJĘ PRZYBORÓW SANITARNYCH, ROZMIESZCZENIE PUNKTÓW OŚWIETLENIOWYCH, ETC PODANO ZGODNIE Z PROJEKTEM BUDOWLANYM.
MOGĄ WYSTĄPIĆ NIEWIELKIE RÓŻNICE WYMIARÓW I USYTUOWANIE ELEMENTÓW POWSTAŁE W TRAKCIE REALIZACJI PRAC BUDOWLANYCH.
PODANE WYMIARY SĄ WYMIARAMI W ŚWIETLE PIONOWYCH PRZEGRÓD (ŚCIAN) W STANIE SUROWYM.
OSTATECZNA WIELKOŚĆ I LOKALIZACJA GRZEJNIKÓW WG PROJEKTU WYKONAWCZEGO.
WYSOKOŚĆ POMIESZCZEŃ W ŚWIETLE H=267 CM.

- grzejnik c.o.
- grzejnik c.o. drabinkowy
- ściana z możliwością rozbiórki
- ściana nierozbieralna
- pion kanalizacyjny
- pion wentylacyjny

ZESTAWIENIE POWIERZCHNI UŻYTKOWYCH POSZCZEGÓLNYCH POMIESZCZEŃ I LOKALU
PODANO NA PODSTAWIE PROJEKTU BUDOWLANEGO; OBLICZENIE POWIERZCHNI UŻYTKOWYCH
POSZCZEGÓLNYCH POMIESZCZEŃ I LOKALU WYKONANO ZGODNIE Z ROZPORZĄDZENIEM
MINISTRA TRANSPORTU, BUDOWNICTWA I GOSPODARKI MORSKIEJ Z 25.04.2012 R. W SPRAWIE
SZCZEGÓLOWEGO ZAKRESU I FORMY PROJEKTU BUDOWLANEGO (Dz. U. z dnia 27.04.2012r.)

Opracowanie:

ADS "ADS Architekci" Sp. z o.o.
00-195 WARSZAWA
ul. Słomińskiego 5 lok. 133
tel/fax 636 71 63