



BAKALIOWE
OSIEDLE

B17 / IP / D

POWIERZCHNIA UŻYTKOWA:

1.01	PRZEDPOKÓJ	5,31 m ²
1.02	POKÓJ Z ANEKSEM KUCHENNYM	21,97 m ²
1.03	ŁAZIENKA	4,55 m ²
1.04	POKÓJ	10,24 m ²
1.05	POKÓJ	8,37 m ²

RAZEM: 50,44 m²

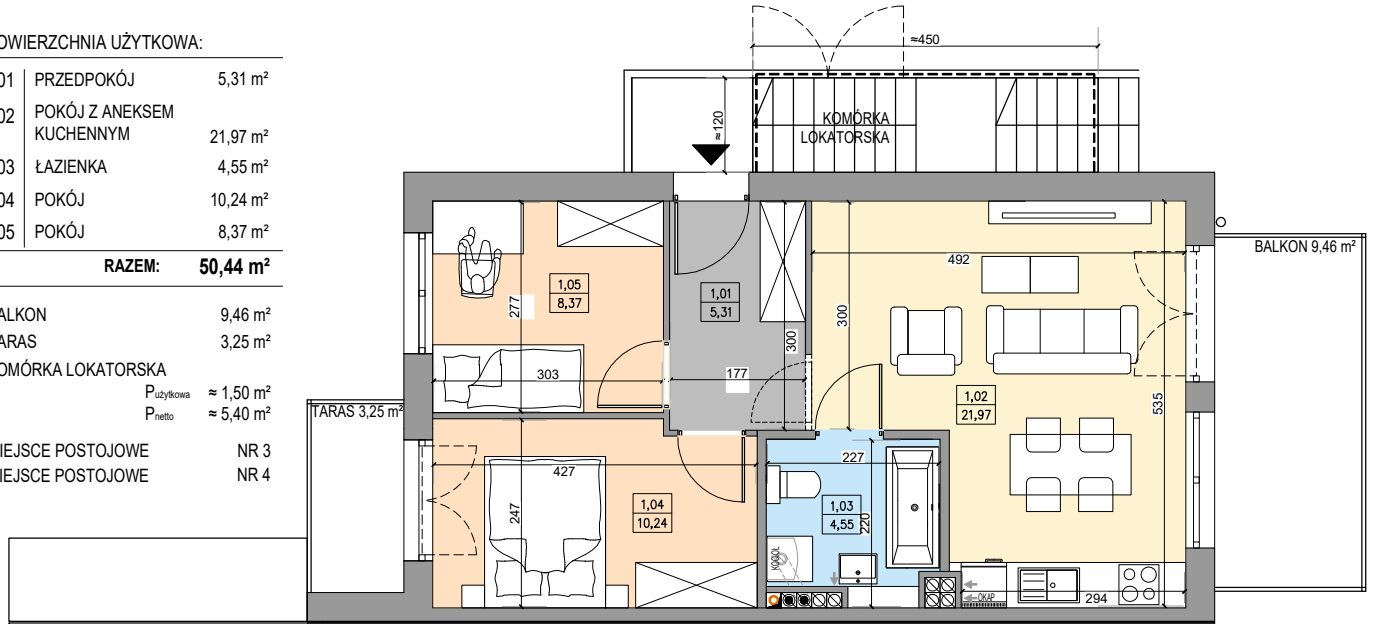
BALKON 9,46 m²

TARAS 3,25 m²

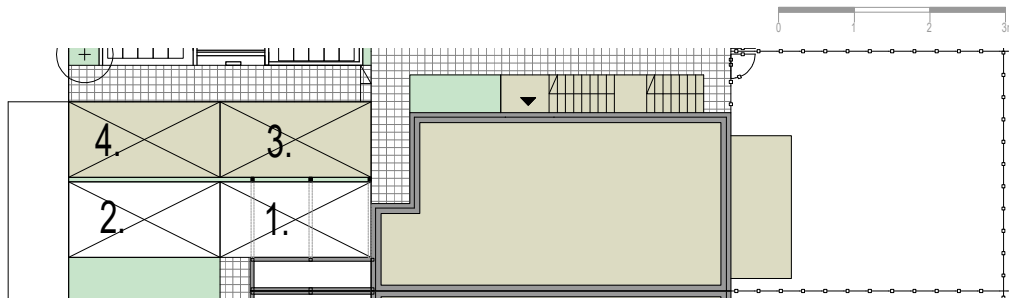
KOMÓRKA LOKATORSKA
P_{użytkowa} ≈ 1,50 m²
P_{netto} ≈ 5,40 m²

MIEJSCE POSTOJOWE NR 3

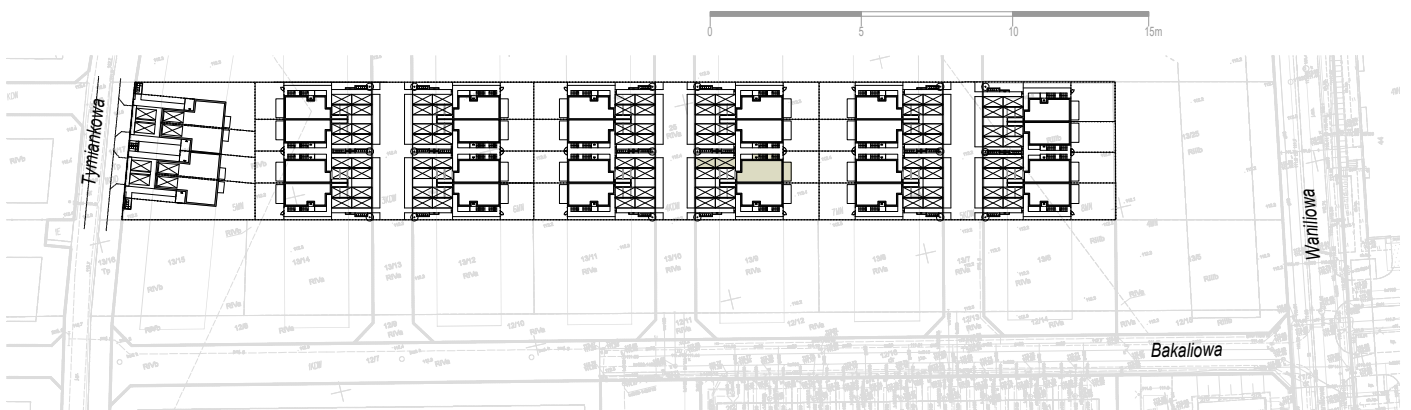
MIEJSCE POSTOJOWE NR 4



RZUT LOKALU NA PIĘTRZE



RZUT TERENU PRZYNALEŻNEGO



LOKALIZACJA DZIAŁKI NA OSIEDLU