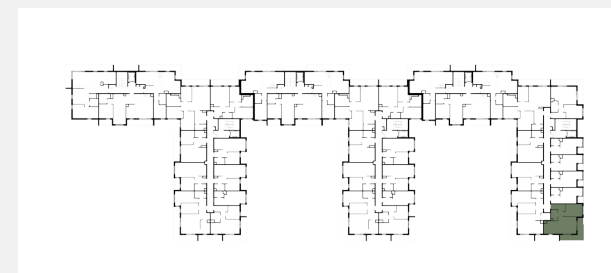


KARTA LOKALU

S6.3.07



OGRODY  JULIANÓW



Powierzchnia użytkowa **54,63 m²**

Piętro	3
1. Hall	7,11 m²
2. Łazienka	4,14 m²
3. Salon	22,43 m²
4. Aneks Kuchenny	7,63 m²
5. Sypialnia	13,32 m²
6. Balkon	Tak
Razem	64,63 m²

● Ściany konstrukcyjne

● Powierzchnia pod ściankami działowymi
(nie płacisz za nią)

1,63 m²

Powierzchnia użytkowa lokalu określona została na podstawie Polskiej Normy PN-ISO 9836:2015. Na wszelkie zmiany należy uzyskać zgodę projektanta. Nie dopuszcza się zmian elewacji budynku. Nie dopuszcza się wkuwania podejść instalacyjnych w ściany międzylokalowe. Niniejsza karta lokalu ma charakter poglądowy i stanowi jedynie zaproszenie do zawarcia umowy, o której mowa w ART 71 KC.