

## ZŁĄCZNIK NR 1 DO PROSPEKTU INFORMACYJNEGO

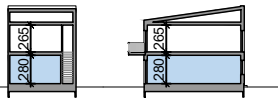
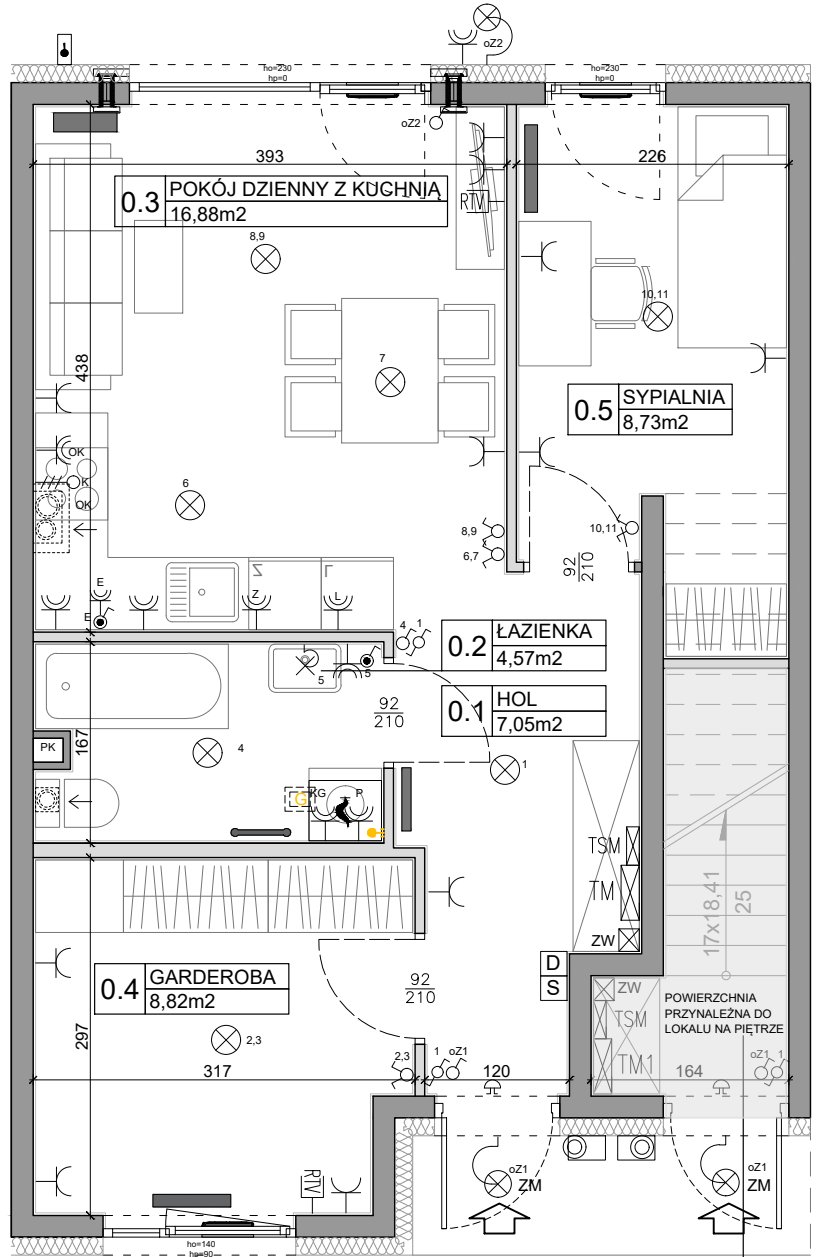
Inwestycja: Manufaktura Marki 2  
Marki, ul. Stawowa  
Oznaczenie lokalu: 69

Lokal na parterze

Powierzchnia ogrodu: ok. 38 m<sup>2</sup>

Powierzchnia Użytkowa 46,05 m<sup>2</sup>  
Powierzchnia pod Ściankami i Schodów 1,98 m<sup>2</sup>  
**Łączna Powierzchnia Lokalu 48,03 m<sup>2</sup>**

0 1 2m



L.p.	Pomieszczenie	Powierzchnia użytkowa [m <sup>2</sup> ]*	Powierzchnia o wysokości 1,40m ≤ h ≤ 2,20m (wliczona do pow. uż. lokalu w 50%)	Powierzchnia o wysokości h ≤ 1,40m (nie wliczona do pow. uż. lokalu)
0.1	HOL	7,05	0,00	0,00
0.2	ŁAZIENKA	4,57	0,00	0,00
0.3	POKÓJ DZIENNY Z KUCHNIĄ	16,88	0,00	0,00
0.4	SYPIALNIA	8,82	0,00	0,00
0.5	SYPIALNIA	8,73	0,59	0,00
<b>RAZEM</b>		<b>46,05</b>	<b>0,59</b>	<b>0,00</b>
<p>POMIARU POWIERZCHNI UŻYTKOWEJ BUDYNKU MIESZKALNEGO I LOKALU DOKONUJE SIĘ NA ZASADACH OKREŚLONYCH W ROZPORZĄDZENIU MINISTRA ROZWOJU Z DNIA 11 WRZEŚNIA 2020 ROKU W SPRAWIE SZCZEGÓLNEGO ZAKRESU I FORMY PROJEKTU BUDOWLANEGO (DZ.U. Z 2022 R., POZ.1679), PRZY CZYM POMIARU DOKONUJE SIĘ NA POZIOMIE PODŁOGI, Z DOKŁADNOŚCIĄ DO 0,01M<sup>2</sup> (JEDNA SETNA METRA KWADRATOWEGO), W MIESZKANIU W STANIE CAŁKOWICIE WYKONCZONYM, A WIĘC Z TYNKAMI. JEDNOCZEŚNIE ŁĄCZNA POWIERZCHNIA LOKALU UWZGLĘDNIĄ POWIERZCHNIĘ UŻYTKOWĄ ORAZ POWIERZCHNIĘ POD ŚCIANKAMI I SCHODÓW. WYMIARY PODANE NA RYSUNKU ODNOSZĄ SIĘ DO STANU SUROWEGO BUDYNKU (NIE UWZGLĘDNIĄ GRUBOŚCI TYNKU).</p>				
<b>POWIERZCHNIA UŻYTKOWA</b>		<b>46,05</b>		
<b>POWIERZCHNIA POD ŚCIANKAMI</b>		<b>1,98</b>		
<b>RAZEM</b>		<b>48,03</b>		

### OZNACZENIA ELEKTRYCZNE:

	TABLICA MIESZKANIA
	SKRZYŃKA TELETECHNICZNA
	DOMOFON
	STEROWNIK C.O.
	WYPUST DZWONKA
	WYPUST ŚWIETLNY
	WYPUST ŚWIETLNY ŚCIENNY
	WYPUST ŚWIETLNY ŚCIENNY Z CZUJNIKIEM ZMIERZCHU
	ŁĄCZNIK JEDNOBIEGUNOWY
	ŁĄCZNIK SCHODOWY
	ŁĄCZNIK GRUPOWY
	GNIAZDO 1xL+N+PE
	GNIAZDO 1-f Z BOLCEM OCHRONNYM 16A, IP44
	WYPUST TRÓJFAZOWY
	GNIAZDO ANTENOWE
	WYPUST JEDNOFAZOWY (DO WENTYLATORA)

### OZNACZENIA GNIAZD:

L	- lodówka,	h= 0,6m
OK	- okap,	h= 2,0m
K	- kuchnia,	h= 0,6m
Z	- zmywarka,	h= 0,6m
P	- pralka,	h= 1,1m
E	- oświetlenie szafek h= 2,2m	
G	- gniazdo grzałki grzejnikowej	
pozostałe gniazda:		
	kuchnia, łazienka - h= 1,1m	
	pozostałe pom. - h= 0,3m	

### OZNACZENIA C.O. I GAZ:

	GRZEJNIK PŁYTOWY
	GRZEJNIK ŁAZIENKOWY
	GAZ
	PION GAZOWY SUFITOWY
	KOCIÓŁ GAZOWY

### OZNACZENIA WENTYLACJI:

	WYWIEW (W ZABUDOWIE SUFITOWEJ) GK
	WYWIEW OD OKAPU
	KANAŁ WENTYLACYJNY
	NAWIETRZNY OKIENNY
	NAWIETRZNY ŚCIENNY

### OZNACZENIA WOD-KAN:

	PION KANALIZACYJNY
	ZAWÓR WODY
	KRAN ZEWNĘTRZNY

### OZNACZENIA POZOSTAŁE:

ho=	WYSOKOŚĆ OKNA
hp=	WYSOKOŚĆ PARAPETU WEWNĘTRZNEGO
	ŚCIANY ZEWNĘTRZNE LOKALU I SZACHTY
	ŚCIANKI MOŻLIWE DO REARANŻACJI

### UWAGI:

- WYMIARY OTWORÓW DRZWIOWYCH PODANO W ŚWIETLE OŚCIEŻY.
- PODANA SKALA DOTYCZY STANU SUROWEGO I MA CHARAKTER ORIENTACYJNY.
- PODANE POWIERZCHNIE I WYMIARY LINIOWE MAJĄ CHARAKTER ORIENTACYJNY I MOGĄ ULEC KOREKCJI NA PODSTAWIE INWENTARYZACJI WG OBIARU PO WYKONANIU BUDYNKU.
- PUNKTY INSTALACJI ELEKTRYCZNYCH I SANITARNYCH MOGĄ ULEC KOREKTOM ZE WZGLĘDÓW TECHNICZNYCH.