

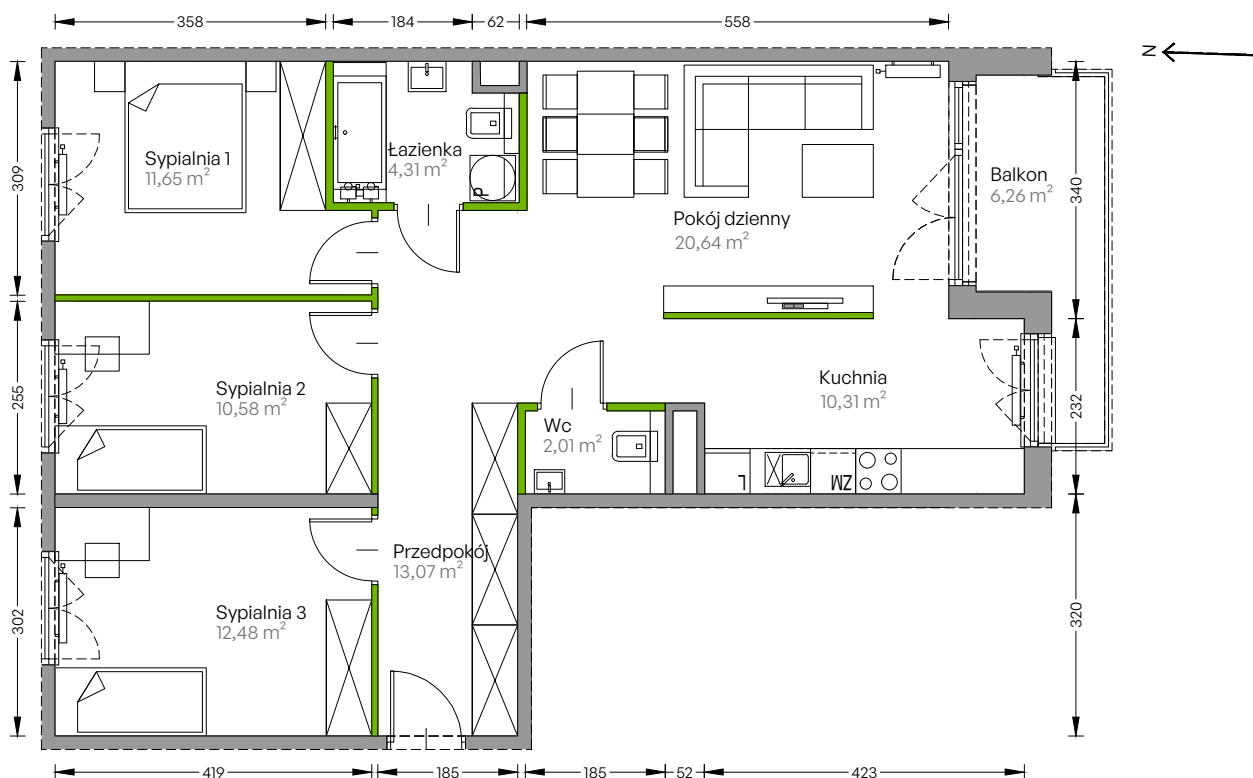
# Centralna Vita

## nr F.063



Powierzchnia **85,05 m<sup>2</sup>**

Piętro 6



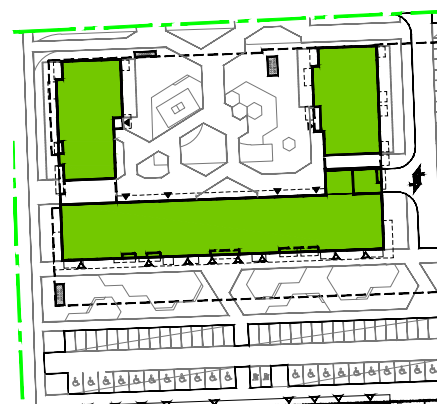
Aranżacja mieszkania jest przykładowa

Powierzchnia **użytkowa**

Rzut kondygnacji **Piętro 6**

Plan osiedla **Budynek F**

przedpokój	13,07 m <sup>2</sup>
sypialnia 1	11,65 m <sup>2</sup>
sypialnia 2	10,58 m <sup>2</sup>
sypialnia 3	12,48 m <sup>2</sup>
pokój dzienny	20,64 m <sup>2</sup>
kuchnia	10,31 m <sup>2</sup>
łazienka	4,31 m <sup>2</sup>
wc	2,01 m <sup>2</sup>
<b>Razem</b>	<b>85,05 m<sup>2</sup></b>
+balkon	6,26 m <sup>2</sup>



U nas nigdy nie płacisz za powierzchnię pod ścianami działowymi!

Powierzchnia użytkowa wg PN-ISO 9836:1997



**DEVELIA**

Biuro sprzedaży  
ul. Grzegorzeczka 77

Tel.: 12 350 57 27  
krakow@develia.pl

[www.develia.pl](http://www.develia.pl)