

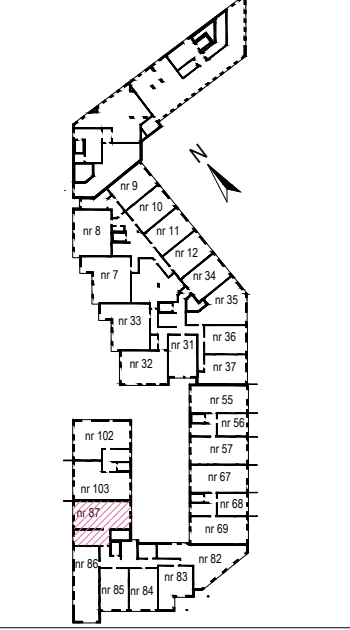
DOKUMENTACJA OPRACOWANA ZA POMOCĄ LICENCJONOWANEGO OPRACOWANIA AUTODESK/AECT/AUTOCAD/REVIT ARCHITECTURE 2020 PRAWA AUTORSKIE ZASTRZEŻONE

RYSUNEK JEST CZĘŚCIĄ DZIAŁA CHRONIONEGO PRAWEM AUTORSKIM. WPROWADZANIE ZMIAN, WYMAGAJĄCE NARUSZENIA OBUDOWY SZCZYTU INSTALACYJNEGO W LOKALU PODLEGAJĄCEJ AKCEPTACJI PROJEKTANTA I NIE MOGĄ BYĆ DOKONYWANE SAMODZIELNIE

- UWAGI:**
- OSTATECZNA POWIERZCHNIA UŻYTKOWA - POWIERZCHNIA LOKALU MIESZKALNEGO OBLICZONA ZGODNIE Z ROZPORZĄDZENIEM MINISTRA TRANSPORTU, BUDOWNICTWA I GOSPODARKI MORSKIEJ Z DNIA 25 KWIEŃNIA 2012 ROKU W SPRAWIE SZCZEGÓŁOWEGO ZAKRESU I FORMY PROJEKTU BUDOWLANEGO, POWIERZCHNIA TA WRAZ Z POWIERZCHNIĄ KOMÓRKI LOKATORSKIEJ STANOWIĆ BĘDZIE PODSTAWĘ DO OBLICZENIA WIELKOŚCI UDZIAŁU W NIERUCHOMOŚCI WSPÓLNEJ ORAZ ZOSTANIE UJAWNIONA W KSIĘDZE WIECZYSTY, KTÓRA ZAŁOŻONA ZOSTANIE DLA LOKALU MIESZKALNEGO NA WNIOSEK ZAWARTY W UMOWIE PRZENIESIENIA WŁAŚNOŚCI.
  - WSZYSTKIE ZMIANY W UKŁADZIE PODEJŚĆ DO KANALIZACJI SANITARNEJ I WENTYLACJI, WYMAGAJĄCE NARUSZENIA OBUDOWY SZCZYTU INSTALACYJNEGO W LOKALU PODLEGAJĄCE AKCEPTACJI PROJEKTANTA I NIE MOGĄ BYĆ DOKONYWANE SAMODZIELNIE
  - INSTALOWANIE INDYWIDUALNYCH WENTYLATORÓW NA KANAŁACH ZBIORCZYCH, ZA WYJĄTKIEM PRZEZNACZONYCH DO TEGO CELU KANAŁÓW KUCHENNYCH JEST ZABRONIONE
  - NARUSZENIE ELEMENTÓW KONSTRUKCJI JEST ZABRONIONE
  - ZABUDOWA BALKONÓW, INSTALOWANIE ROLET ZEWNĘTRZNYCH, MARKIZ, KRAT, JEDNOSTEK ZEWNĘTRZNYCH KLIMATYZACJI, ITP. BEZ AKCEPTACJI GŁÓWNEGO PROJEKTANTA JEST ZABRONIONE.
  - WYMIARY PODANO W STANIE SUROWYM- BEZ TYNKÓW.
  - DO OBLICZEŃ PRZYJĘTO POWIERZCHNIĘ UŻYTKOWĄ WYLICZONĄ Z PROJEKTU WYKONAWCZEGO ZGODNIE Z NORMĄ: PN-ISO 9836:2022-07 PRZYJMUJĄC ŚCIANY WYKONCZONE TYNKIEM GR.2CM.
  - SCHODY WEWNĘTRZNE I ZEWNĘTRZNE ORAZ WYKONCZENIE POSADZEK POZOSTAJE W GESTII KUPUJĄCEGO.
  - POWIERZCHNIE ORAZ WYMIARY ROZPATRYWAĆ ZE WSZYSTKIMI RYSUNKAMI PROJEKTU WYKONAWCZEGO.
  - PROJEKTANT ZASTRZEGA SOBIE PRAWO DO EWENTUALNYCH ZMIAN.
  - WSZYSTKIE ZMIANY W LOKALU PODLEGAJĄCE AKCEPTACJI PROJEKTANTA I INWESTORA.

NINIEJSZA KARTA KATALOGOWA ZOSTAŁA OPRACOWANA NA PODSTAWIE PROJEKTU BUDOWLANEGO. NIE STANOWI ONA WIERNIEGO ODWZOROWANIA POWSTAŁEGO LOKALU. KARTY MAJĄ JEDYNE SŁUŻYĆ WSKAZANIU POŁOŻENIA PROJEKTOWANYCH POMIESZCZEŃ LOKALU W RYSOWANYCH NA PODSTAWIE PROJEKTU BUDOWLANEGO. W TOKU DALSZEGO PROJEKTOWANIA MOGĄ WYSTĄPIĆ NIEWIELKIE ZMIANY W STOSUNKU DO INFORMACJI ZAWARTYCH W KARCIE KATALOGOWEJ. NINIEJSZA KARTA NIE STANOWI WIĄZĄCEGO OPISU PREZENTOWANEGO LOKALU. PROJEKT CHRONIONY PRAWEM AUTORSKIM. NIE PRZEZNACZONY DO CELÓW WYKONAWCZYCH.

- uwagi: - data zapisu: .....
- legenda:**
- ściany 8 cm z możliwością rozbiórki
  - ściany 12 cm z możliwością rozbiórki
  - ściany nierozbiieralne
  - ściany konstrukcyjne nierozbiieralne
  - możliwość aranżacji



<b>Pu</b>	<b>WYKAZ POW. MIESZKA. NR :</b>	<b>87</b>
<b>POW. UŻYTKOWA</b>	<b>81,06</b>	<b>m<sup>2</sup></b>
<b>Liczba pokoi:</b>	<b>4</b>	
<b>TYP:</b>	<b>T81</b>	
<b>nr</b>	<b>pomieszczenie</b>	<b>pow. uż. m<sup>2</sup></b>
1	HOL	15,80
2	SALON + ANEKS KUCH.	20,85
3	ŁAZIENKA	3,94
4	POKÓJ 1	12,32
5	POKÓJ 2	9,69
6	POKÓJ 3	16,16
7	WC	2,30
8	BALKON	16,43
<b>Piętro:</b>	<b>1</b>	
<b>Klatka:</b>	<b>5</b>	
<b>ADRES INWESTYCJI: UL. STRUMYKOWA, DZIAŁKI 29/28, 28/18</b>		
<b>KLATKA SCHODOWA:</b>	<b>5</b>	
<b>PIĘTRO:</b>	<b>1</b>	
<b>NR MIESZKANIA:</b>	<b>87</b>	