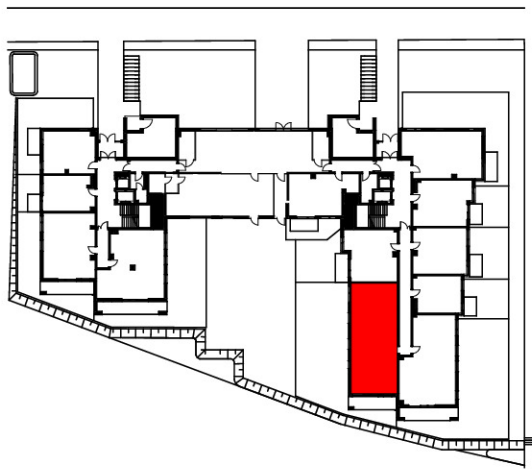
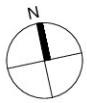
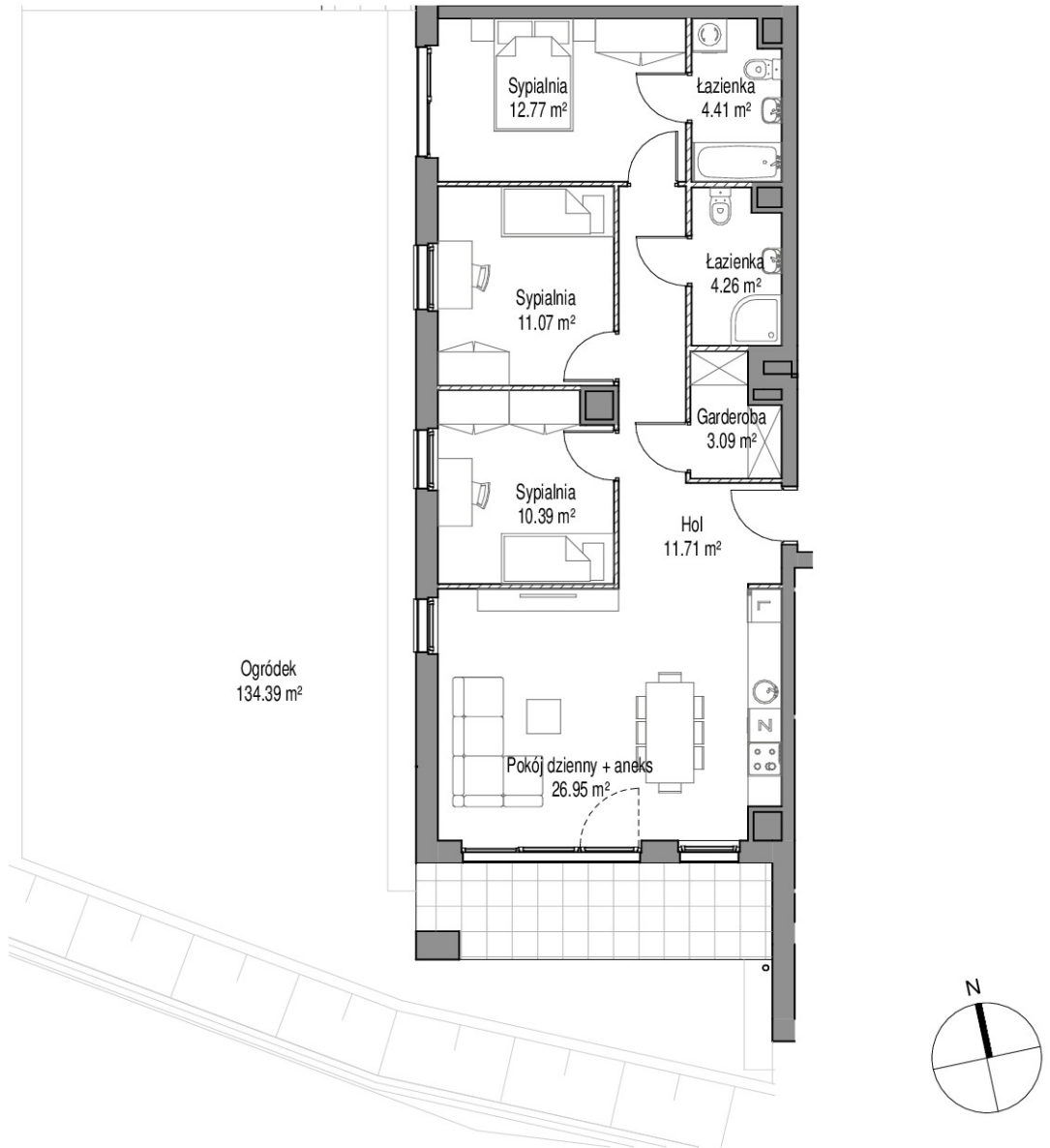


# ZESPÓŁ BUDYNKÓW WIELORODZINNYCH "PORTO" BUDYNEK O,P

ul. Letnicka, Gdańsk



## SCHEMAT LOKALU MIESZKALNEGO NA PARTERZE

SCHEMAT MA CHARAKTER JEDYNIENIE POGLĄDOWY. W PRZYPADKU EWENTUALNYCH ROZBIEŻNOŚCI POMIĘDZY SCHEMATEM A PROJEKTEM BUDOWLANYM, WIĄŻĄCY JEST PROJEKT BUDOWLANY.

**ROBYG**

**TM INVESTMENT HOLDING Sp. z o.o.**

Górczewska 5/7/9/16 01-189 Warszawa  
TEL. (22) 419 11 00, FAX (22) 419 11 03



**B1 Architekci S.C.**

Al. Grunwaldzka 4/6, 80-236 Gdańsk  
www.b1architekci.com

FAZA:	DATA:	NR MIESZKANIA:	
2.B	31.12.2021	P.0.M10	
ILOŚĆ POKÓJ:	POW. UŻYTKOWA MIESZKANIA W G PN-ISO 9836:	84.65 m <sup>2</sup>	
	POW. MIESZKANIA POD ŚCIANKAMI:	2.48 m <sup>2</sup>	
	ŁĄCZNA POWIERZCHNIA MIESZKANIA:	87.13 m <sup>2</sup>	
PIĘTRO:	0	POW. BALKONU:	POW. LOGGI:
KLATKA:	P.2	POW. TARASU:	POW. OGRÓDKA:
			134.49 m <sup>2</sup>
LEGENDA:	<p>  ŚCIANKI   WYCIĄG WENTYLACYJNY   DRZWI CZKI REWIZYJNE, NAD PODŁOGĄ   MIEJSCE PODŁĄCZENIA OKAPU KUCHENNEGO                 </p>		

**UWAGA:**

- POWIERZCHNIE LICZONE WEDŁUG NORMY PN-ISO 9836
- ZE WZGLĘDU NA TRWAJĄCE PRACE PROJEKTOWE POWIERZCHNIE I LUB WYMIARY MOGĄ ULEĆ ZMIANIE
- WYPOSAŻENIE TYLKO W CELACH PREZENTACJI, NIE STANOWI ZOBOWIĄZANIA UMOWNEGO
- NINIEJSZY PROJEKT NIE STANOWI OFERTY W ROZUMIENIU PRZEPISÓW KODEKSU CYWILNEGO
- WYJŚCIE NA TARAS/ LOGGIE/ - MOŻLIWA RÓŻNICA POZIOMÓW
- PIONY KANALIZACYJNE I PIONY WENTYLACYJNE STANOWIĄ CZĘŚĆ WSPÓLNA INSTALACJI BUDYNKU
- W PRZYPADKU WYSTĘPOWANIA OTWORU REWIZYJNEGO NA PIONIE MUSI BYĆ ZAPEWNIONY DOSTĘP DO NIEGO, ZGODNIE Z DOKUMENTACJĄ TECHNICZNĄ