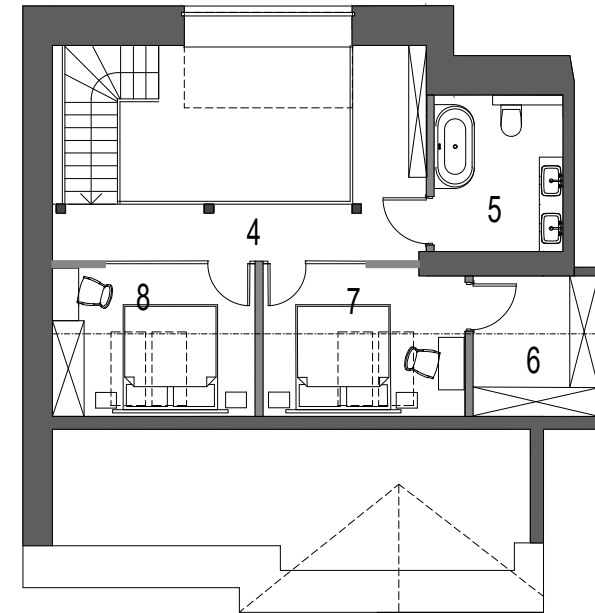
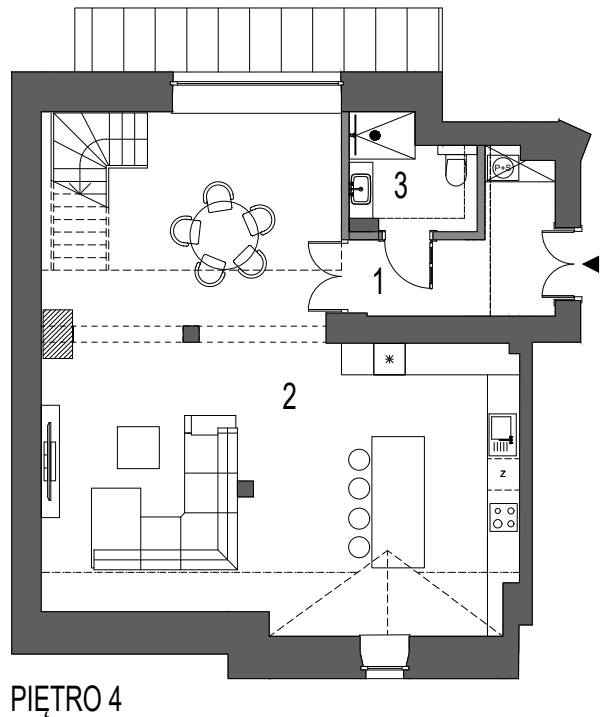
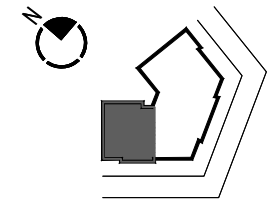


APARTAMENT NR 13

POWIERZCHNIA APARTAMENTU 122,05 m²
 PIĘTRO 4 i 5
 LICZBA POKOI 3

PLAN INWESTYCJI



POWIERZCHNIA UŻYTKOWA APARTAMENTU

1.	PRZEDPOKÓJ	7,89 m ²
2.	POKÓJ DZIENNY Z ANEKSEM	66,27 m ²
3.	ŁAZIENKA	4,88 m ²

PIĘTRO 5

4.	ANTRESOLA	16,35 m ²
5.	ŁAZIENKA	7,19 m ²
6.	GARDEROBA	4,22 m ²
7.	SYPIALNIA	7,76 m ²
8.	SYPIALNIA	7,49 m ²

RAZEM 122,05 m²

LEGENDA ściany działowe demontowalne ściany nośne, obudowy pionowych instalacyjnych ścianka do zabudowy urządzeń i instalacji sanitarnych wykonywana przez Nabywcę zabudowa sufitów, elementy konstrukcyjne

zabytkowy piec, stały element wyposażenia
 zabudowa sufitów, elementy konstrukcyjne

UWAGI:

1. Rozmieszczenie pomieszczeń, lokalizacja przyrządów sanitarnych, rozmieszczenie punktów instalacyjnych, układ balustrad, wygradzeń ogródków itp. podano zgodnie z projektem technicznym. Pomiar powierzchni pomieszczeń i balkonów w świetle wykończonych, pionowych przegród (ścian, balustrad). Pole powierzchni pomieszczeń, ogródków, tarasów i balkonów oraz wielkość, usytuowanie elementów może ulec nieznacznej zmianie w trakcie realizacji prac budowlanych.
2. Powierzchnia lokalu jest określona na podstawie rozporządzenia Ministra Transportu, Budownictwa i Gospodarki Morskiej z dnia 25 kwietnia 2012 roku w sprawie szczegółowego zakresu i formy projektu budowlanego (Dz.U.2012r., poz.462) zgodnie z zasadami zawartymi w polskiej normie PN-ISO 9836:2015 zgodnie, z którą pomiar powierzchni wykonuje się na poziomie podłogi kondygnacji, w świetle wykończonych przegród budowlanych wewnętrznych lub zewnętrznych (czyli razem z tynkami i okładzinami, pole powierzchni podaje się w m² z dokładnością do dwóch miejsc po przecinku czyli do 0,01 m). Powierzchnia pod ścianami działowymi nie jest wliczana do powierzchni użytkowej mieszkania. Do powierzchni użytkowej wlicza się powierzchnie elementów nadających się do demontażu (obudowa rur, kanałów)
3. Przedstawiona na rzucie aranżacja ma charakter przykładowy, umeblowanie nie stanowi wyposażenia nabywanego lokalu.

KONTAKT : MJM 11 SP Z O.O. tel.+48 501 224 101

WENECCJA 1

