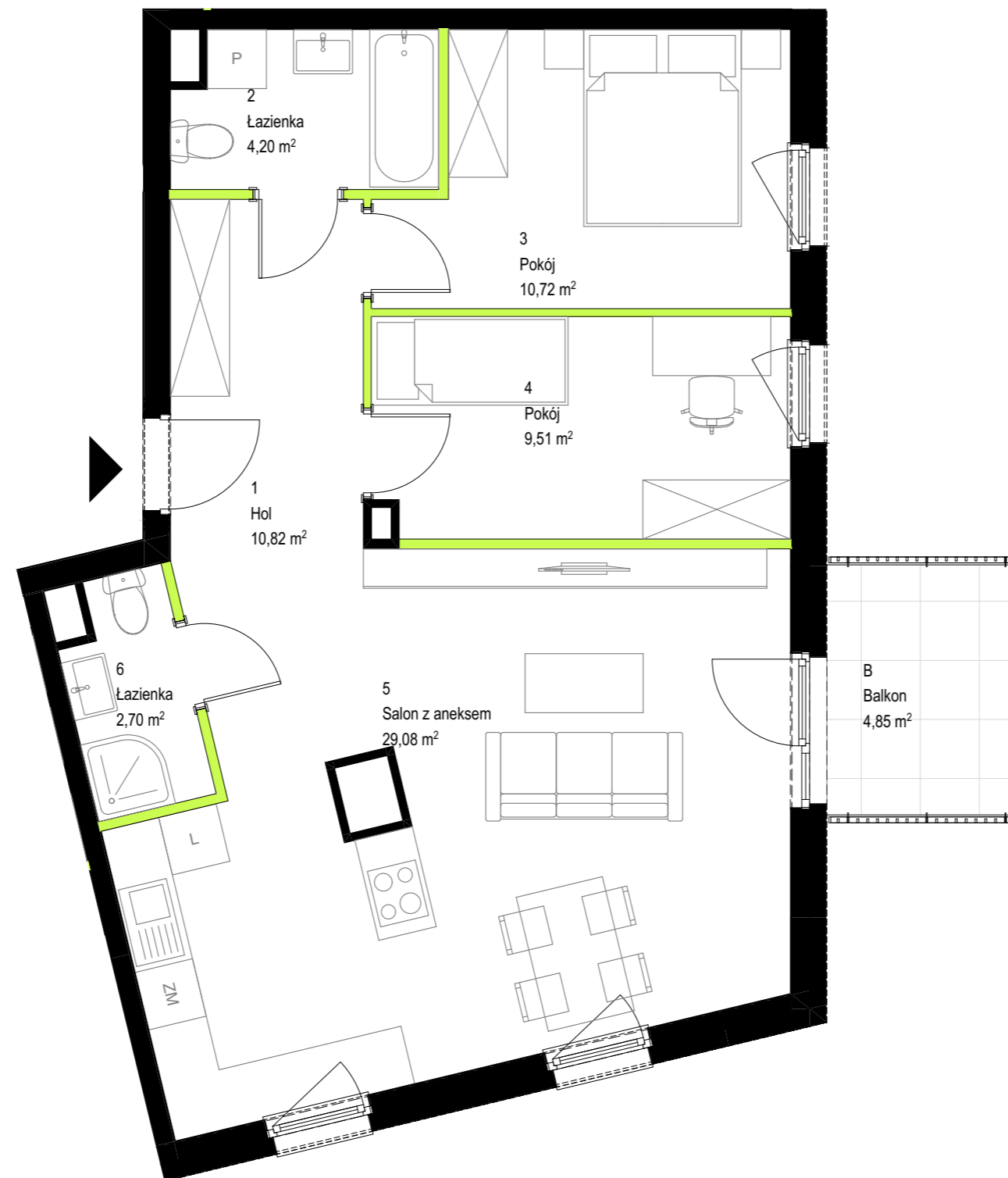


BUDYNEK	A
KLATKA	4
PIĘTRO	2
NUMER LOKALU	089

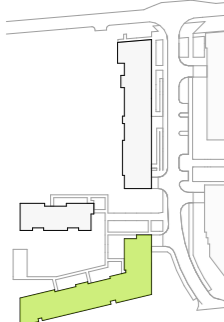


1	Hol	10,82
2	Łazienka	4,20
3	Pokój	10,72
4	Pokój	9,51
5	Salon z aneksem	29,08
6	Łazienka	2,70
	pow. pod ściankami działowymi	1,81
SUMA POWIERZCHNI		68,84

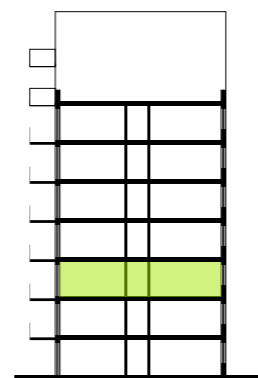
Przedstawiona na rzucie aranżacja ma charakter poglądowy

B	Balkon	4,85
---	--------	------

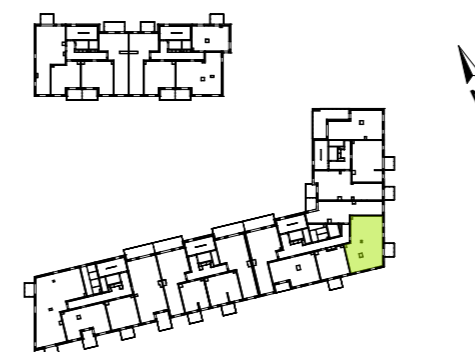
LOKALIZACJA



BUDYNEK



PRZEKRÓJ



RZUT

Powierzchnia użytkowa Lokalu została określona w oparciu o Rozporządzenie MTBIGM z dnia 25 kwietnia 2012 roku w sprawie szczegółowego zakresu i formy projektu budowlanego (Dz. U. 2012 r., poz. 462) z uwzględnieniem Normy PN-ISO 9836:1997 (przy założeniach: 1/. Powierzchnia użytkowa lokalu jest obliczana w metrach kwadratowych z dokładnością do 0,01 m². 2/. Powierzchnia użytkowa lokalu jest obliczana dla wymiarów lokalu w stanie wykończonym (po tynkach), na poziomie podłogi, nie licząc listew przypodłogowych, progów itp. ; 3/. Do powierzchni użytkowej lokalu nie wlicza się: powierzchni otworów na drzwi i okna; 4/. Do powierzchni użytkowej lokalu wlicza się powierzchnie pod ściankami działowymi).