

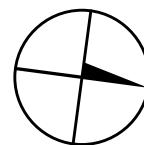
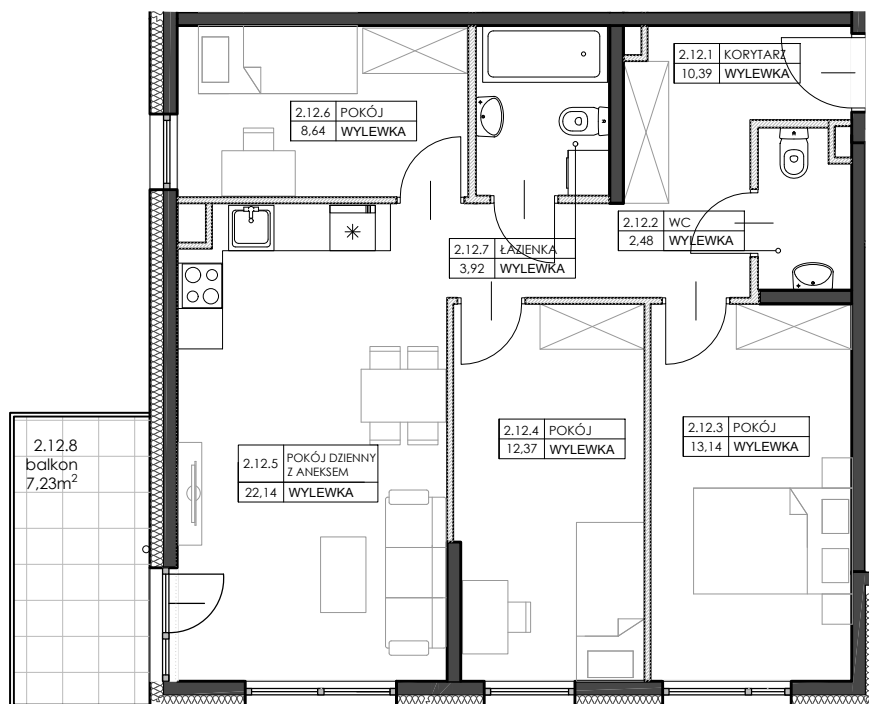


## BUDYNEK MIESZKALNY WIELORODZINNY

Gdańsk, ul. Galaktyczna  
dz. nr 1170/115 obr. 001 Osowa

e-mail: bsmgdansk@atal.pl  
telefon: +48 58 766 74 04  
Biuro Sprzedaży:  
ul. Długa Grobla 8 lok.9, 80-754 Gdańsk

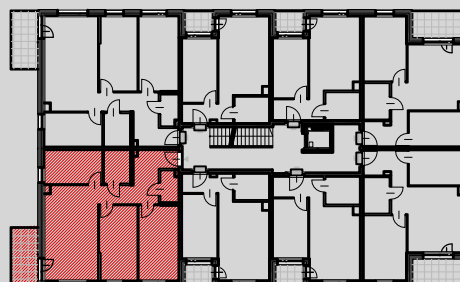
# GALAKTYCZNA



### MIESZKANIE B2-12

1 PIĘTRO

|                              |                         |                            |
|------------------------------|-------------------------|----------------------------|
| 2.12.1                       | korytarz                | 10,39 m <sup>2</sup>       |
| 2.12.2                       | WC                      | 2,48 m <sup>2</sup>        |
| 2.12.3                       | pokój                   | 13,14 m <sup>2</sup>       |
| 2.12.4                       | pokój                   | 12,37 m <sup>2</sup>       |
| 2.12.5                       | pokój dzienny z aneksem | 22,14 m <sup>2</sup>       |
| 2.12.6                       | pokój                   | 8,64 m <sup>2</sup>        |
| 2.12.7                       | łazienka                | 3,92 m <sup>2</sup>        |
| <b>POWIERZCHNIA UŻYTKOWA</b> |                         | <b>73,08 m<sup>2</sup></b> |
| 2.12.8                       | balkon                  | 7,23 m <sup>2</sup>        |



1. Wymiary pomieszczeń, lokalizację przyborów sanitarnych i inne podano na podstawie projektu budowlanego. W trakcie budowy mogą wystąpić różnice w stosunku do stanu wynikającego z projektu, właściwe dla specyfiki prac budowlanych.
2. Powierzchnia jest obliczona w świetle pionowych przegród w stanie wykończonym, przy uwzględnieniu tynków i okładzin o grubości 1,5cm, na poziomie podłogi oraz bez uwzględnienia listew przypodłogowych, progów itp. Wymiary są podane w stanie bez wykończenia.
3. Powierzchnia użytkowa lokali określona jest na podstawie rozporządzenia Ministra Rozwoju w sprawie szczegółowego zakresu i formy projektu budowlanego z dnia 11 września 2020 r. oraz przy uwzględnieniu treści Polskiej Normy PN-ISO 9836:2022-07.
4. Na terenie ogródka lokatorskiego/tarasu mogą wystąpić elementy podziemnej infrastruktury technicznej. Taras (teren zielony) pokazany na karcie mieszkania posiada funkcję rekreacyjną i biologicznie czynną, bez możliwości zmiany wykonanych warstw podłoża i wykończenia oraz dokonywania nasadzeń naruszających strukturę warstw podłoża. Dopuszcza się zagospodarowanie terenu trawą.