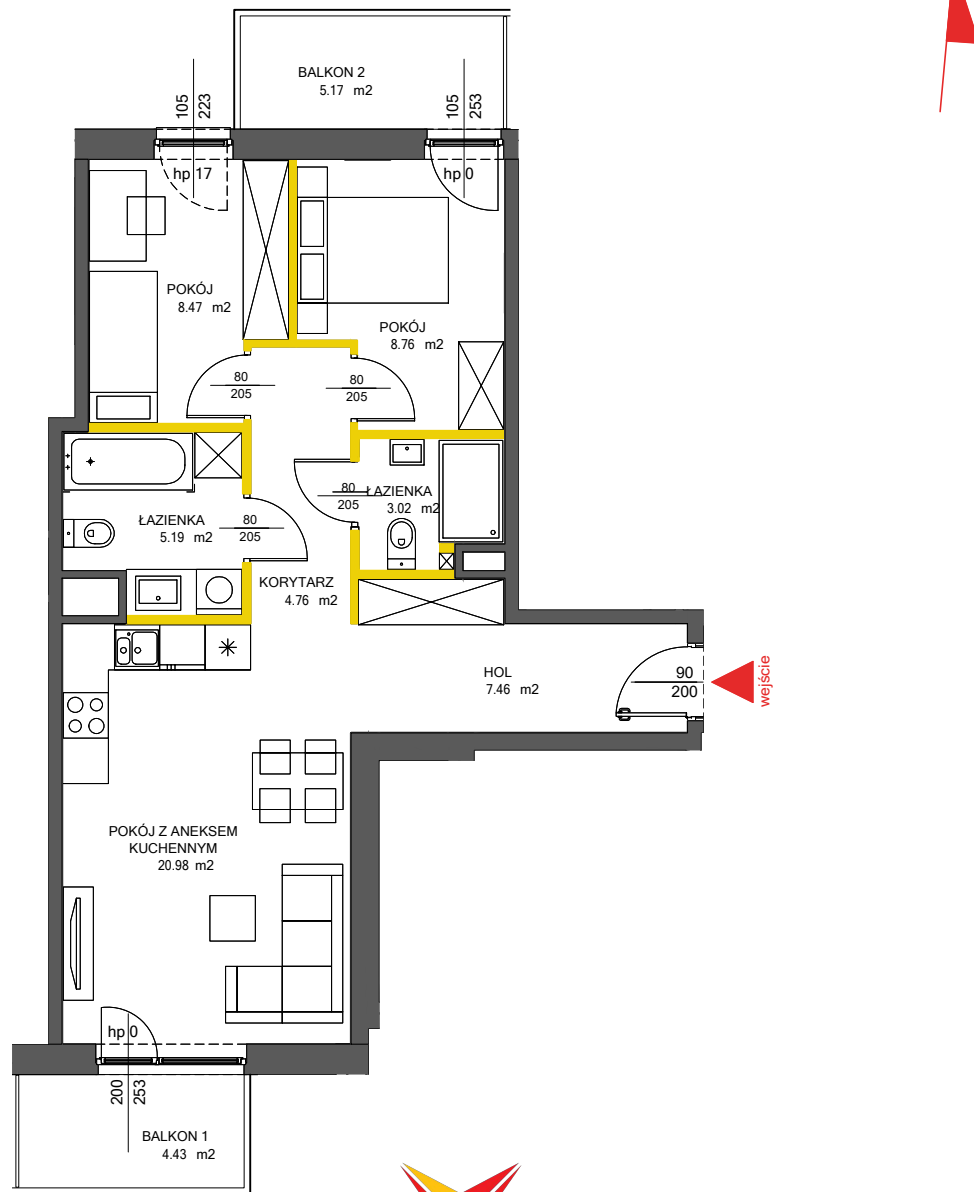


lokal mieszkalny

karta informacyjna inwestycji



LEGENDA

- ściany działowe
- ściany obudowy pionów instalacyjnych
- kanały instalacyjne obudowane



 **VICTORIA DOM**

 **NOVA VIVA
GARDEN 5**

data sporządzenia karty 13.10.2023

LOKAL NR 51

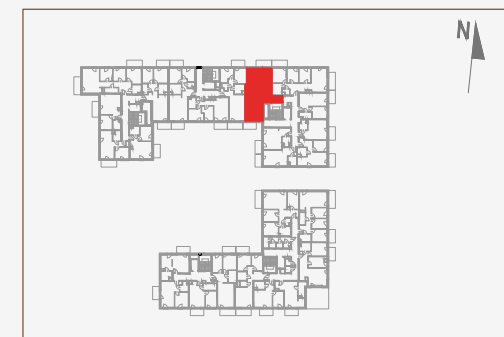
PIĘTRO	3
POKOJE	3
KLATKA	3
POWIERZCHNIA ROZLICZENIOWA	60.87 m ²
POWIERZCHNIA UŻYTKOWA	58.64 m ²

HOL	7.46 m ²
KORYTARZ	4.76 m ²
POKÓJ Z ANEKSEM KUCHENNYM	20.98 m ²
POKÓJ	8.47 m ²
POKÓJ	8.76 m ²
ŁAZIENKA	5.19 m ²
ŁAZIENKA	3.02 m ²

POWIERZCHNIA POD ŚCIANKAMI DZIAŁOWYMI	2.23 m ²
--	---------------------

BALKON 1	4.43 m ²
BALKON 2	5.17 m ²


POŁOŻENIE LOKALU W BUDYNKU



MIESZKANIE POWTARZALNE: 37, 44

Adres inwestycji: Warszawa, ul. Włodkowica 9d

BIURO SPRZEDAŻY

 22 113 95 16

Powierzchnia lokalu obliczona została zgodnie z Polską Normą PN-ISO 9836:2015-12, powołaną w rozporządzeniu Ministra Transportu, Budownictwa i Gospodarki Morskiej z dnia 11 września 2020 roku w sprawie szczegółowego zakresu i formy projektu budowlanego. Powierzchnia rozliczeniowa lokalu, uwzględniająca powierzchnię pod ściankami działowymi, służy do ustalenia ceny sprzedaży. Powierzchnia użytkowa lokalu służy do celów ewidencyjnych i wycenistoksięgowych. Instalacja wodna i kanalizacyjna doprowadzona do kuchni, łazienki i WC, zakończona korkami, nie schowana w ścianach. Rozprowadzenie instalacji pod przybory leży po stronie Nabywcy. Meble, biały montaż oraz drzwi wewnętrzne nie stanowią elementu wyposażenia lokalu. Deweloper zastrzega sobie możliwość wprowadzenia niewielkich zmian w dalszym etapie inwestycji. Przedstawiona aranżacja lokalu jest przykładowa. Wymiary okienne podane są w świetle muru od strony zewnętrznej.