

lokal mieszkalny

karta informacyjna inwestycji



data sporządzenia karty 21/10/2024

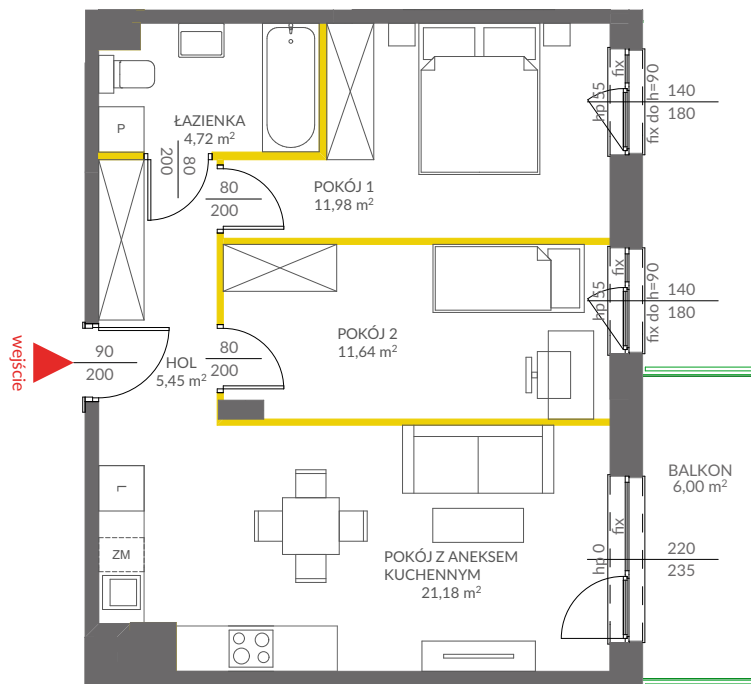
LOKAL NR 143

| | |
|----------------------------|----------------------|
| PIĘTRO | 1 |
| POKOJE | 3 |
| KLATKA | 1 |
| POWIERZCHNIA ROZLICZENIOWA | 56,53 m ² |
| POWIERZCHNIA UŻYTKOWA | 54,97 m ² |

| | |
|---------------------------|----------------------|
| HOL | 5,45 m ² |
| ŁAZIENKA | 4,72 m ² |
| POKÓJ 1 | 11,98 m ² |
| POKÓJ 2 | 11,64 m ² |
| POKÓJ Z ANEKSEM KUCHENNYM | 21,18 m ² |

| | |
|--|---------------------|
| POWIERZCHNIA POD ŚCIANKAMI DZIAŁOWYMI | 1,56 m ² |
|--|---------------------|

| | |
|--------|---------------------|
| BALKON | 6,00 m ² |
|--------|---------------------|



LEGENDA:

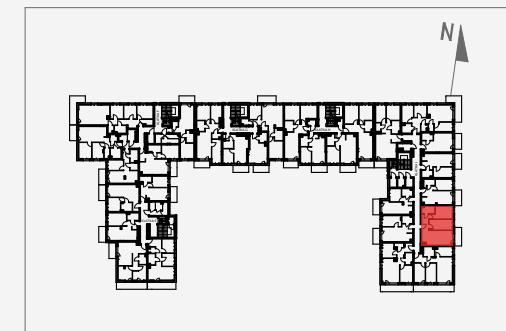
- ścianki działowe nadające się do demontażu
- ściany obudowy pionów instalacyjnych



VICTORIA 2019

Powierzchnia lokalu obliczona została zgodnie z Polską Normą PN-ISO 9836:2015-12, powołaną w rozporządzeniu Ministra Rozwoju z dnia 11 września 2020 roku w sprawie szczegółowego zakresu i formy projektu budowlanego. Powierzchnia rozliczeniowa lokalu, uwzględniająca powierzchnie pod ściankami działowymi, służy do ustalenia ceny sprzedaży. Powierzchnia użytkowa lokalu służy do celów ewidencyjnych i wieczystoksięgowych. Instalacja wodna i kanalizacyjna doprowadzona do kuchni, łazienki i WC, zakończona korkami, nie schowana w ścianach. Rozprowadzenie instalacji pod przybory leży po stronie Nabywcy. Meble, biały montaż oraz drzwi wewnętrzne nie stanowią elementu wyposażenia lokalu. Deweloper zastrzega sobie możliwość wprowadzenia niewielkich zmian w dalszym etapie inwestycji. Przedstawiona aranżacja lokalu jest przykładowa. Wymiary okienne podane są w świetle muru od strony zewnętrznej.

POŁOŻENIE LOKALU W BUDYNKU A



MIESZKANIE POWTARZALNE: 153

Adres inwestycji: Warszawa, ul. Marii Callas 18A

BIURO SPRZEDAŻY

☎ 22 113 95 15