

# 2 pokoje z aneksem | 49.67 m<sup>2</sup>

Budynek **A**  
Mieszkanie **132**  
Piętro **0**  
Liczba pokoi **2**

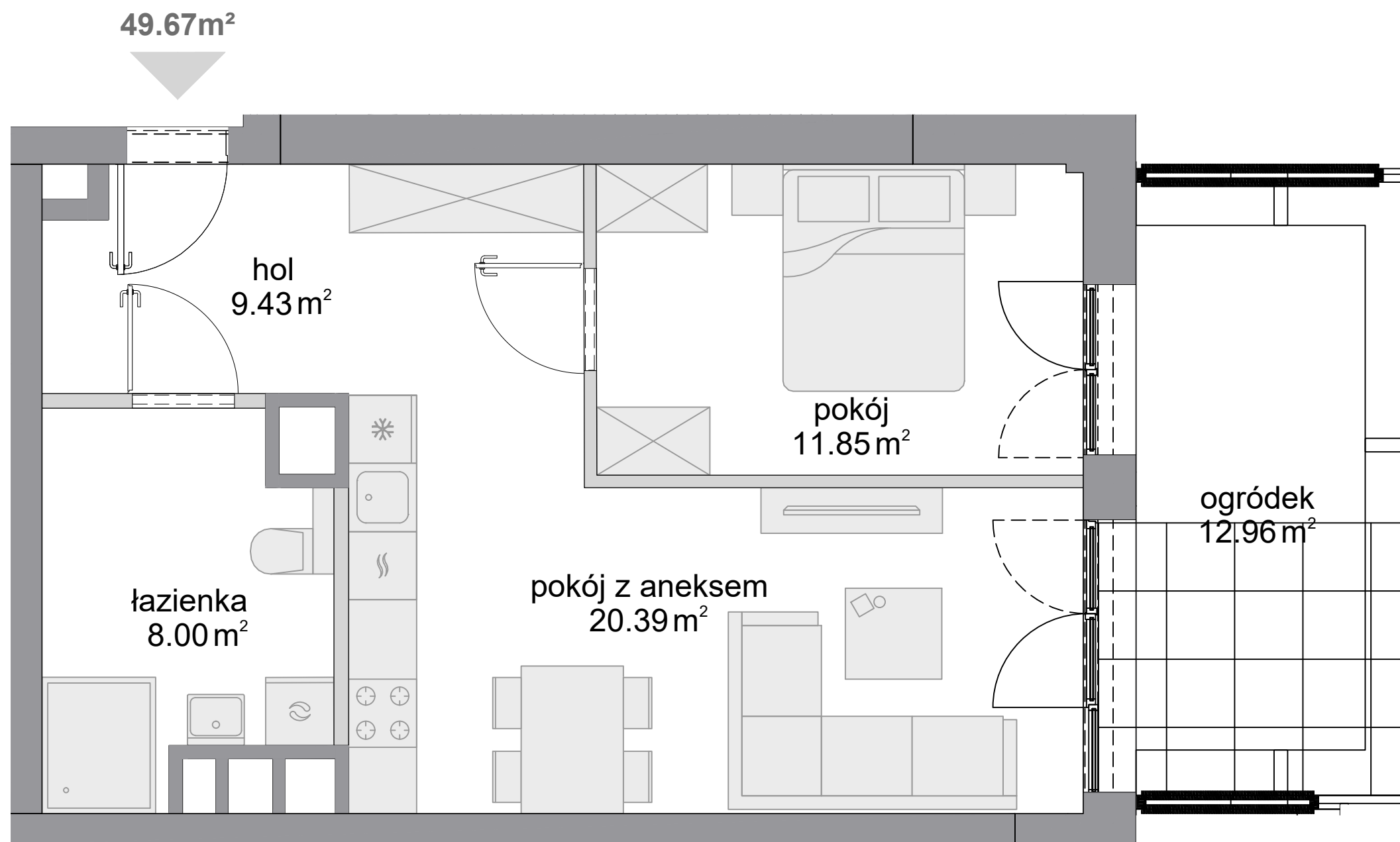
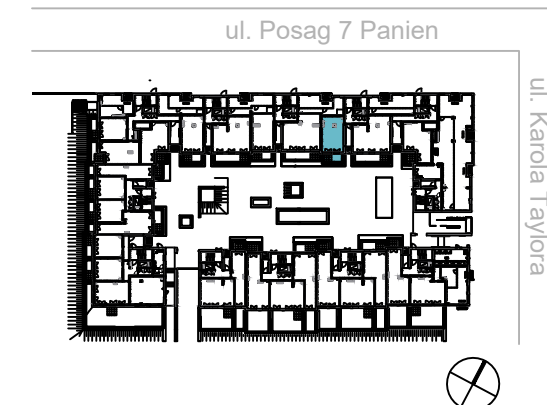
## Zestawienie powierzchni

Powierzchnia użytkowa	49.67 m <sup>2</sup>
Pow. ścian do demontażu	1.00 m <sup>2</sup>
Powierzchnia łączna	50.67 m <sup>2</sup>

## Zestawienie pomieszczeń

hol	9.43 m <sup>2</sup>
pokój z aneksem	20.39 m <sup>2</sup>
pokój	11.85 m <sup>2</sup>
łazienka	8.00 m <sup>2</sup>
ogródek	12.96 m <sup>2</sup>

## Schemat budynku



SKALA: 0 100 200

■ ściany niedemontowalne    □ ściany z możliwością demontażu

KARTA KATALOGOWA OPRACOWANA NA PODSTAWIE PROJEKTU BUDOWLANEGO, W LOKALACH MOGĄ WYSTĄPIĆ ZMIANY WPROWADZONE NA ETAPIE PROJEKTU WYKONAWCZEGO. WYMIARY I POWIERZCHNIE SĄ LICZONE WEDŁUG ROZPORZĄDZENIA MINISTRA ROZWOJU Z DNIA 11 WRZEŚNIA 2020 R. W SPRAWIE SZCZEGÓŁOWEGO ZAKRESU I FORMY PROJEKTU BUDOWLANEGO, ZGODNIE Z ZASADAMI ZAWARTYMI W POLSKIEJ NORMIE PN-ISO 9836:2022-07. OSTATECZNA POWIERZCHNIA ZOSTANIE OBLICZONA NA PODSTAWIE POMIARU POWYKONAWCZEGO, ZGODNIE Z POWYŻEJ WYMIENIONĄ NORMĄ. ARANŻACJA MIESZKANIA (T.J. DRZWI WEWNĘTRZNE, MEBLE, SPRZĘT AGD I RTV) MA CHARAKTER POGLĄDOWY I NIE STANOWI WYPOSAŻENIA LOKALU W STANDARDZIE OFEROWANYM DO SPRZEDAŻY. POMIARÓW POD ZAKUP MEBLI URZĄDZEŃ I WYPOSAŻENIA NALEŻY DOKONAĆ Z NATURY, PO ZAKOŃCZENIU REALIZACJI.