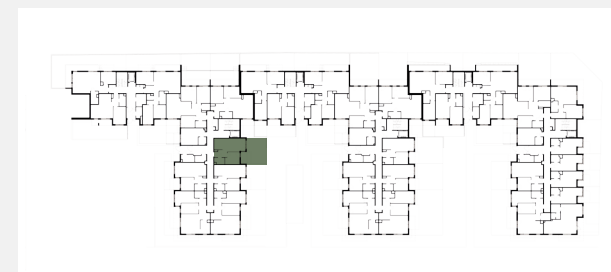
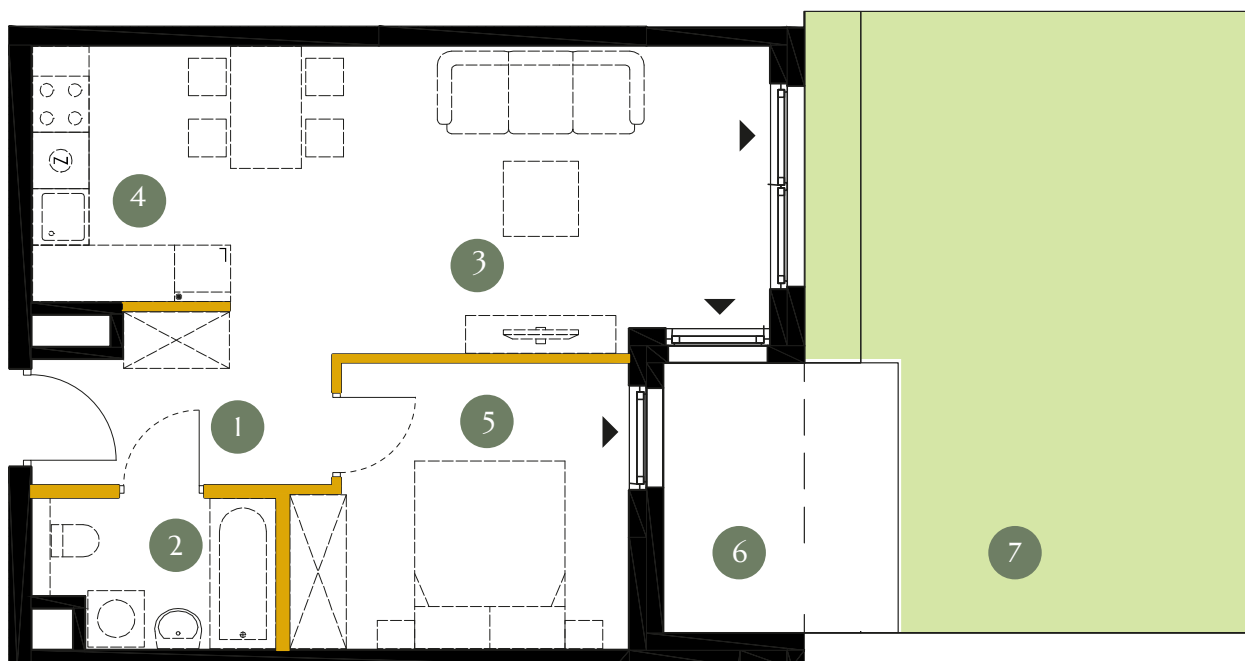


KARTA LOKALU

S2.0.03



OGRODY  JULIANÓW



Powierzchnia użytkowa 42,88 m²

Piętro	Parter
1. Hall	4,87 m ²
2. Łazienka	3,82 m ²
3. Salon	18,30 m ²
4. Aneks kuchenny	5,73 m ²
5. Sypialnia	10,16 m ²
6. Taras	Tak
7. Ogródek	Tak
Razem	42,88 m²

● Ściany konstrukcyjne

● Powierzchnia pod ściankami działowymi (nie płacisz za nią)

1,33 m²

Powierzchnia użytkowa lokalu określona została na podstawie Polskiej Normy PN-ISO 9836:2015. Na wszelkie zmiany należy uzyskać zgodę projektanta. Nie dopuszcza się zmian elewacji budynku. Nie dopuszcza się wkuwania podejść instalacyjnych w ściany międzylokalowe. Niniejsza karta lokalu ma charakter poglądowy i stanowi jedynie zaproszenie do zawarcia umowy, o której mowa w ART 71 KC.