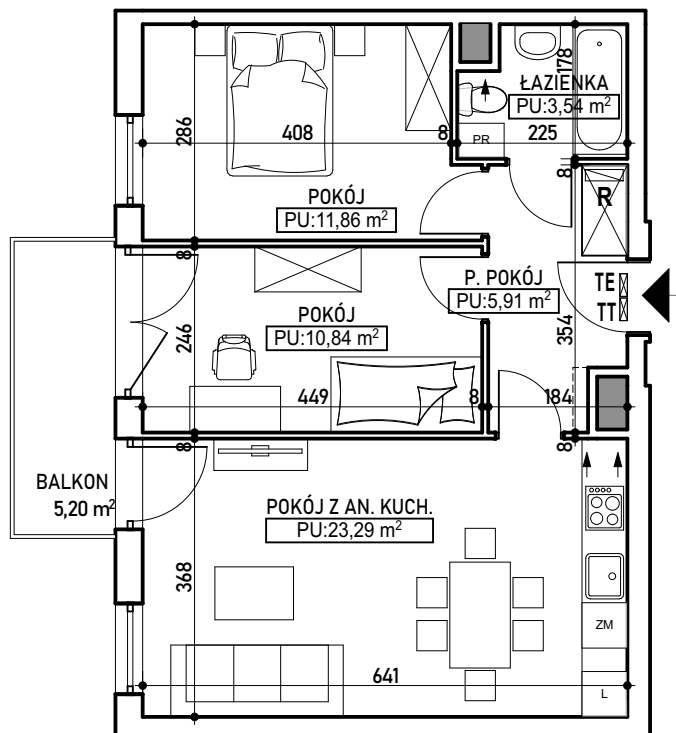
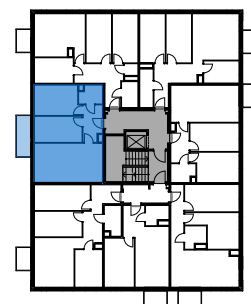


mieszkanie 22

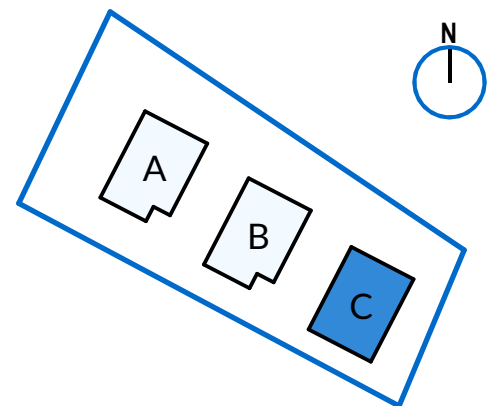


budynek	C
mieszkanie	22
piętro	3
liczba pokoi	3
powierzchnia użytkowa	55,44 m ²
balkon	5,20 m ²

ul. Jodłowicka 5



RZUT KONDYGNACJI 3 PIĘTRA BUD. C
Z ZAZNACZENIEM LOKALU MIESZKALNEGO



BUDYNEK C - LOKALIZACJA

LEGENDA:

- tablice elektryczna i teletechniczna.
- tablice elektryczna i teletechniczna.
- szafka rozdzielaczowa centralnego ogrzewania
- wejście do mieszkania

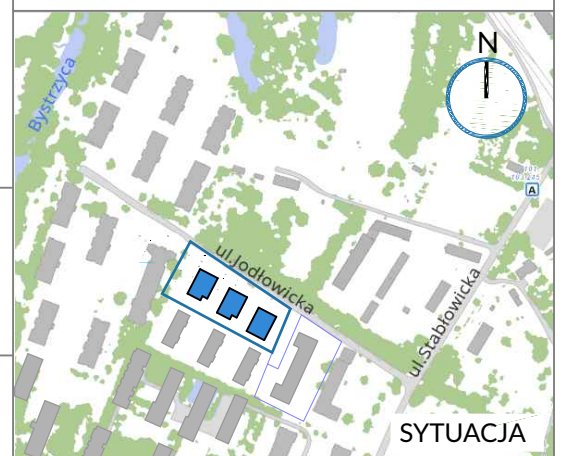
UWAGA: Plany mieszkań przedstawiają układ funkcjonalny pomieszczeń i należy traktować je poglądowo. Wymiary pomieszczeń podano w świetle muru (bez tynku). Ostateczne wymiary mogą odbiegać od przedstawionych. Zastrzega się możliwość zmian w układach lokali, zgodnie z zapisami umowy deweloperskiej. Pomiar powierzchni użytkowej według normy: PN-ISO 9836:2015-12, zgodnie z zapisami umowy deweloperskiej.

deweloper:
www.wrobud.pl

biuro sprzedaży:
605 234 900
mieszkania@wrobud.pl

Wrobud Sp. z o.o.
54-517 Wrocław
ul. Szczecińska 7

Biuro Projektów
PRO ART
Jacek Kowalski



SYTUACJA