

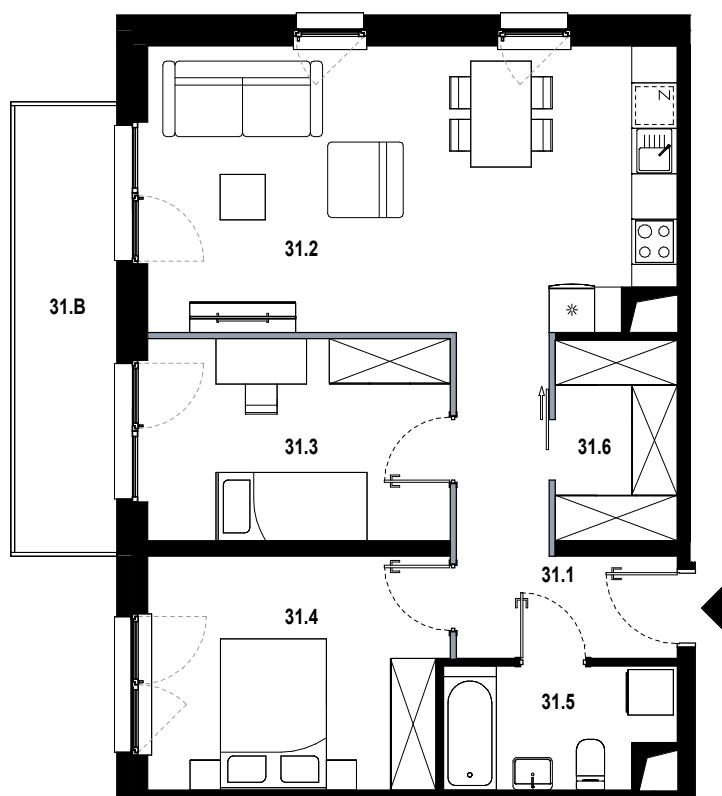
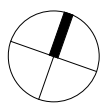
BUDYNEK D2

LOKAL MIESZKALNY NR 31

POWIERZCHNIA 65.34 m²



OSIEDLE MOZAIKA



31.1	hol	7.58 m ²
31.2	pokój dzienny z aneksem	26.09 m ²
31.3	pokój	10.68 m ²
31.4	pokój	12.03 m ²
31.5	łazienka	4.69 m ²
31.6	garderoba	4.27 m ²
31.B	balkon	7.93 m ²

■ ŚCIANKA DZIAŁOWA NADAJĄCA SIĘ DO DEMONTAŻU

ORIENTACJA MIESZKANIA:
PÓŁNOC-ZACHÓD

UL. PĘKOWICKA, 31-262 KRAKÓW

BUDYNEK D2

PIĘTRO 2

SKALA 1:100

www.osiedlemozaika.pl

nr telefonu: +48 882 364 039

- Powierzchnia użytkowa obliczana według normy PN-ISO 9836:2015-12
- Rzut mieszkania został sporządzony na podstawie projektu budowlanego, zastrzega się możliwość zmian w układzie mieszkań i podanych powierzchniach, zgodnie z zapisami umowy deweloperskiej
- W związku z opracowaniem projektu wykonawczego ze względów konstrukcyjnych, instalacyjnych i architektonicznych mogą wystąpić zmiany w zakresie pionów i kominów oraz korekty otworów okiennych