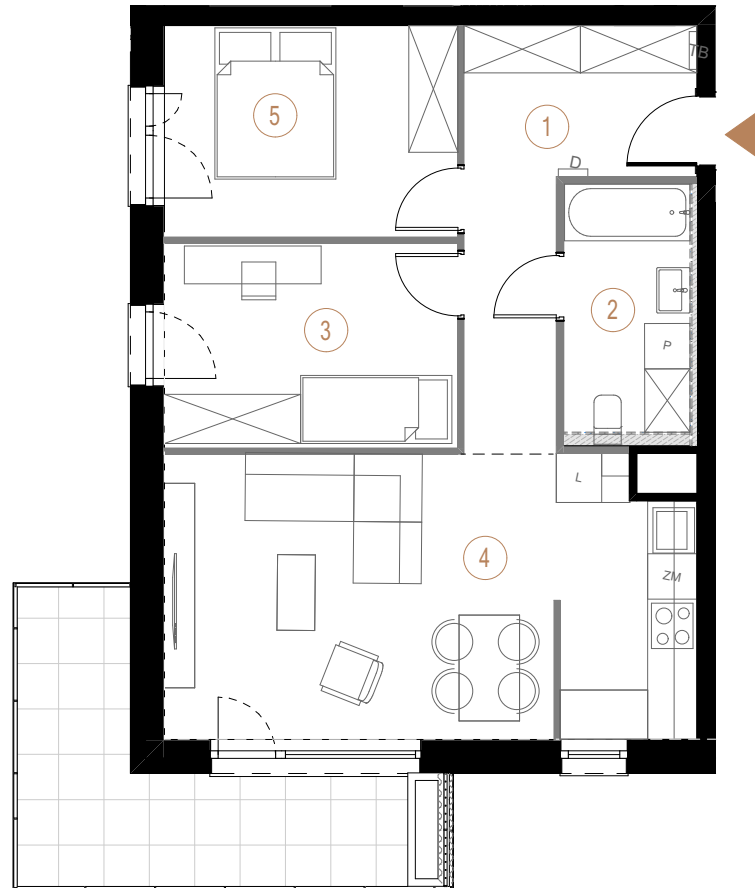
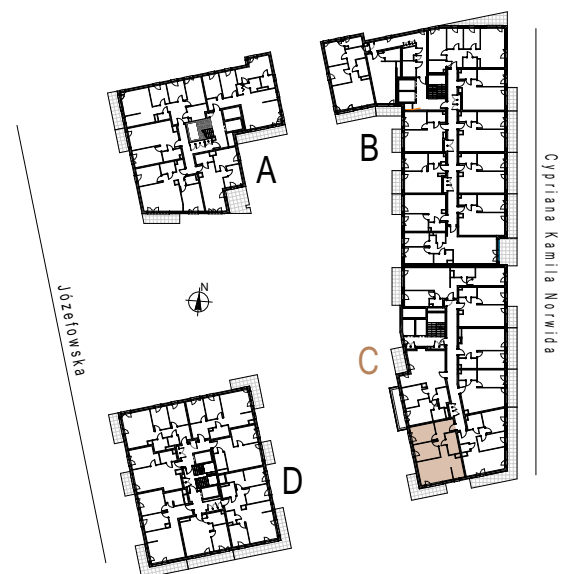


budynek C piętro 4 powierzchnia mieszkania 63,93 m² liczba pokoi 3



Ściany działowe Ściany nośne

1	przedpokój	10,62
2	łazienka	6,09
3	pokój 1	10,52
4	salon + aneks kuchenny	25,85
5	pokój 2	10,85
		63,93 m ²
balkon		12,92



Cypriana Kamila Norwida