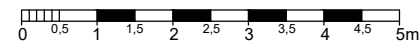
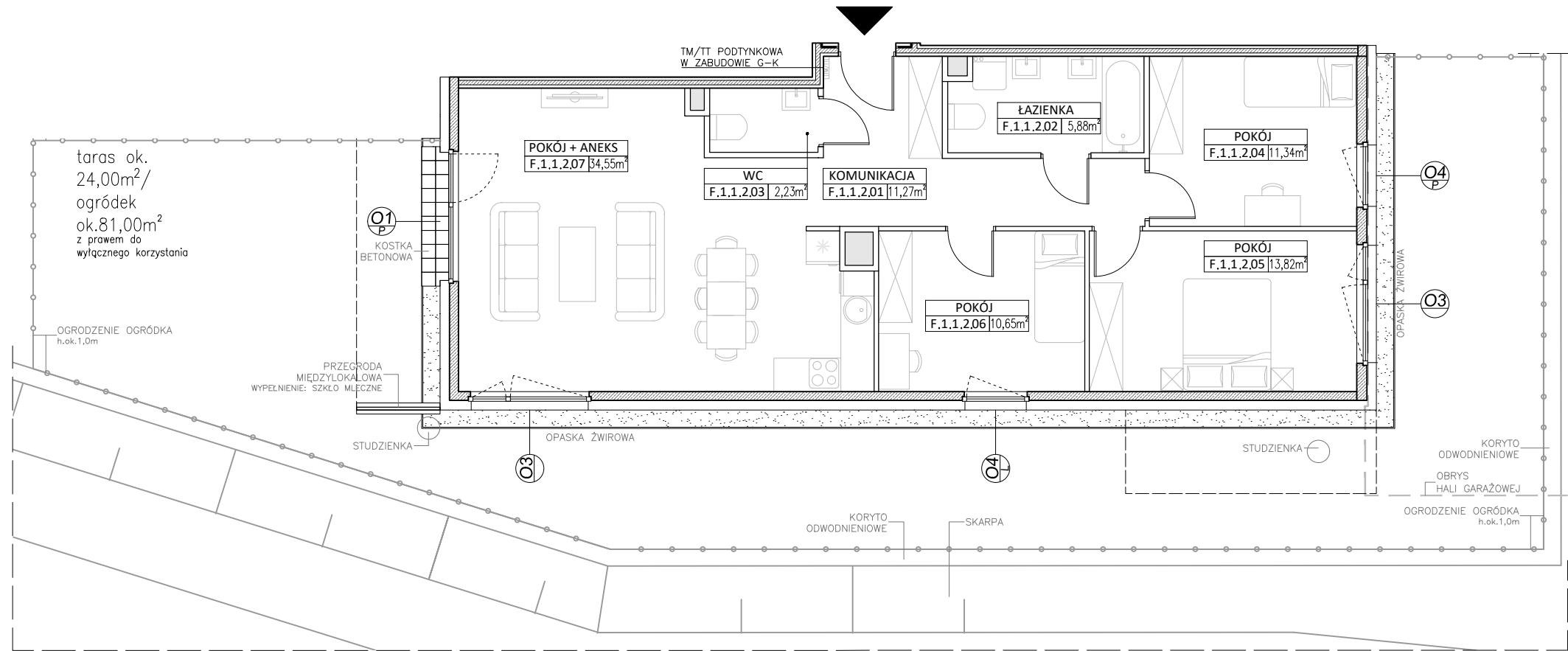
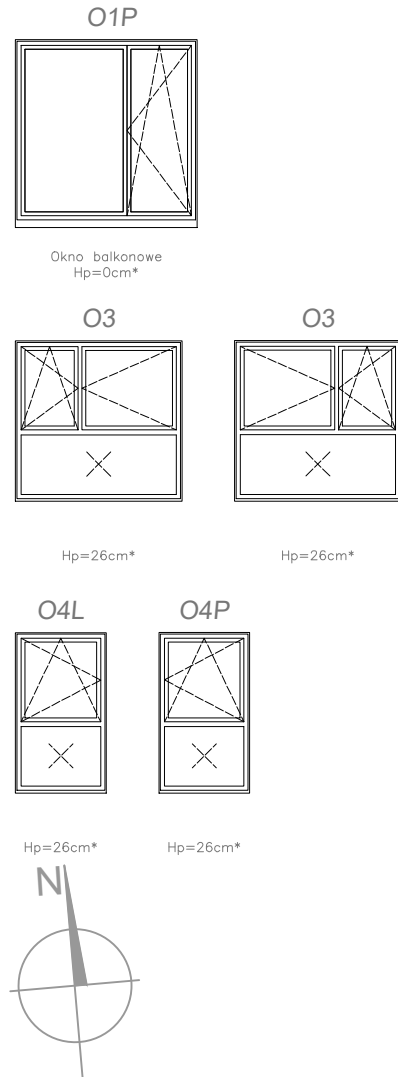


Schemat okien w widoku od wewnątrz:



ETAP II
MIESZKANIE F.1.1.2
POWIERZCHNIA 89,74 m²
POZIOM PARTER

UWAGI:

1. Powierzchnie liczone wg normy PN - ISO - 9836 : 1997 (tolerancja ±5cm).
2. Powierzchnia ogródka liczona w osi ogrodzenia (tolerancja ±5cm).
3. Taras pokazany na karcie mieszkania posiada funkcję rekreacyjną, bez możliwości zmiany wykonanych warstw podłoża i wykończenia oraz dokonywania nasadzeń naruszających strukturę warstw podłoża. Dopuszcza się zagospodarowanie terenu trawą.
4. Ogrodzenie tarasu h = ok. 1,0 metra.

* hp - wysokość niewykończonego parapetu mierzona od niewykończonego poziomu stropu (tolerancja ±2cm)

