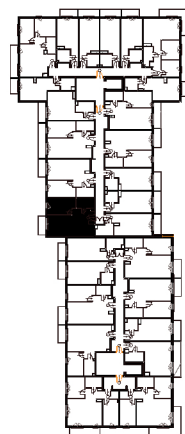
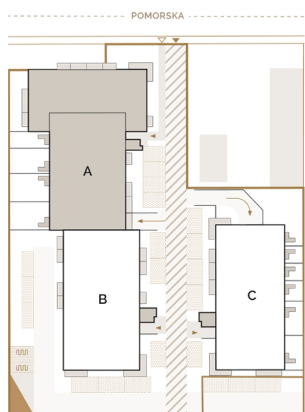
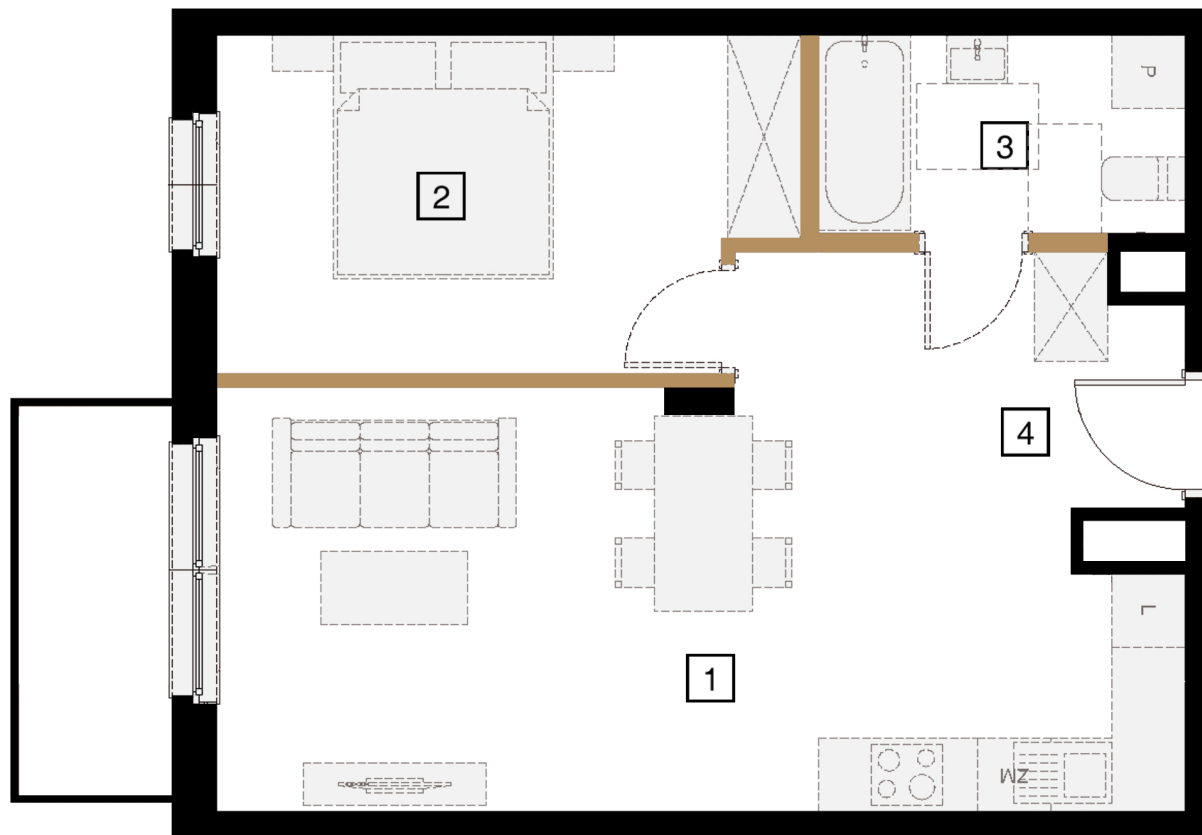


**POWIERZCHNIA**  
49,57 m<sup>2</sup>

1 salon z aneksem	25,42 m <sup>2</sup>
2 sypialnia	12,60 m <sup>2</sup>
3 łazienka	4,89 m <sup>2</sup>
4 hol	5,40 m <sup>2</sup>

■ powierzchnia pod ścianami działowymi  
możliwymi do demontażu 1,26 m<sup>2</sup>



↑ RZUT KONDYGNACJI  
← MAPA OSIEDLA

BIURO SPRZEDAŻY W ŁODZI

ul. Tymienieckiego 30a  
90-350 Łódź

[www.apartamentyprestige.pl](http://www.apartamentyprestige.pl)

KONTAKT

tel. 42 661 99 77

[www.treedevopment.com](http://www.treedevopment.com)