

4 pokoje

Propozycja aranżacji lokalu:

M1

1. Przedpokój	7.45 m <sup>2</sup>
2. Łazienka	4.98 m <sup>2</sup>
3. Pokój dzienny + aneks	25.58 m <sup>2</sup>
4. Pokój 1	8.55 m <sup>2</sup>
5. Pokój 2	10.28 m <sup>2</sup>
6. Pokój 3	16.58 m <sup>2</sup>
7. WC	1.50 m <sup>2</sup>

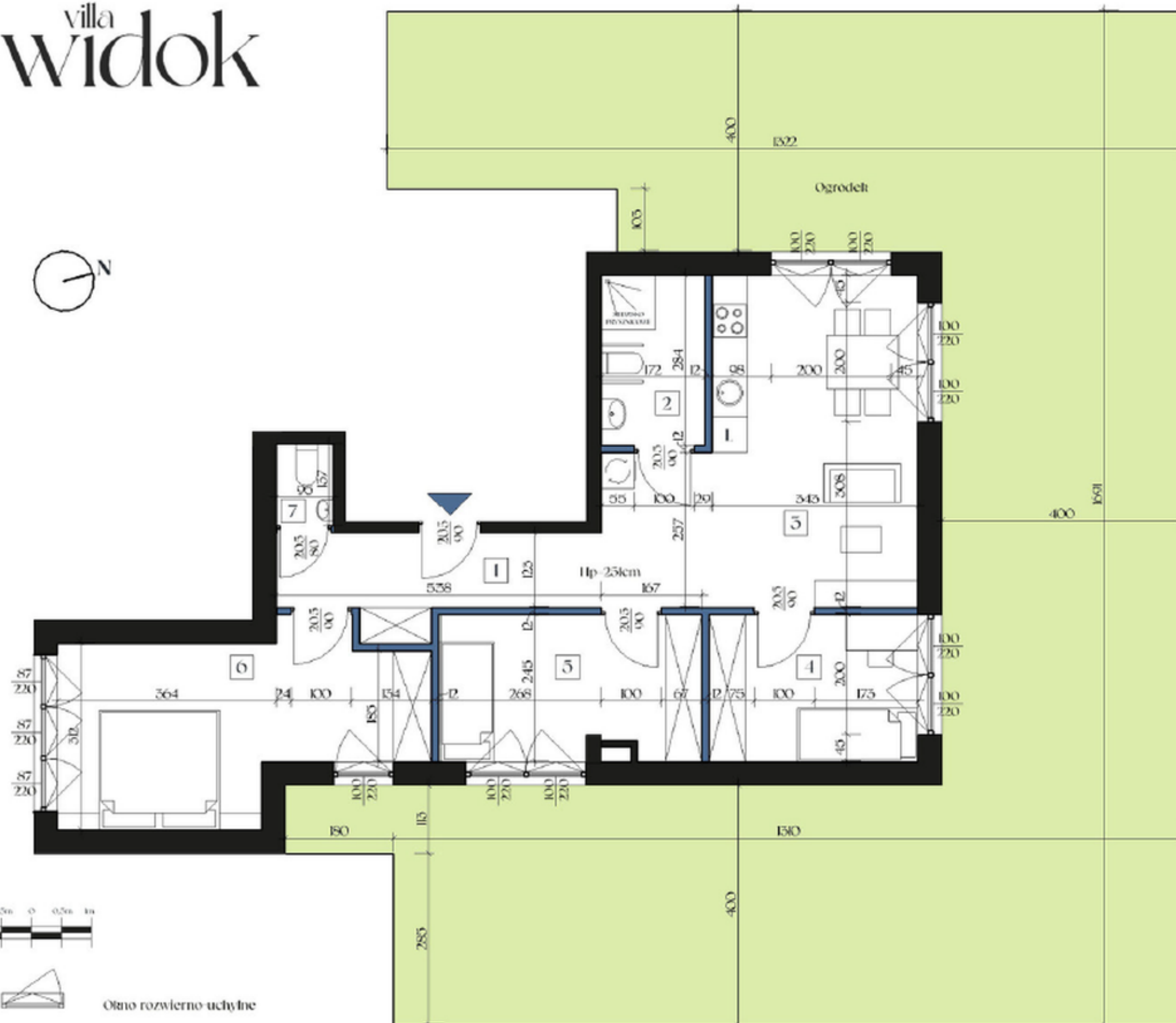
**Powierzchnia użytkowa:** 72.67 m<sup>2</sup>

Ogródek 128.16 m<sup>2</sup>

Parter: Lokalizacja mieszkania w budynku



Budynek Lokalizacja budynku



Otno rozwiernie uchylne

Ściany działowe nadające się do demontażu

