

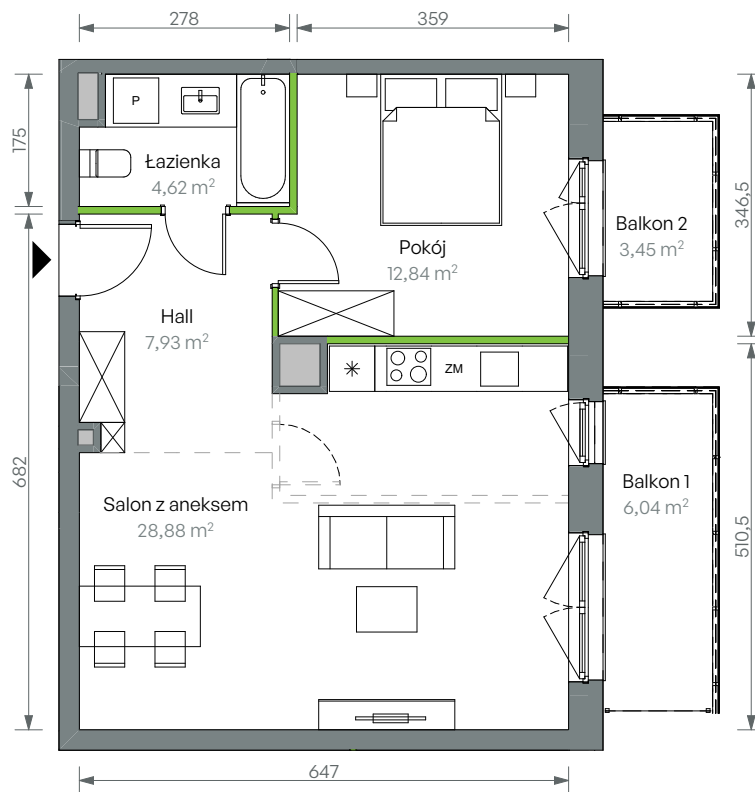
Oliwska Vita.

nr 2/B/1/15



Powierzchnia **54,27 m²**

Piętro 3

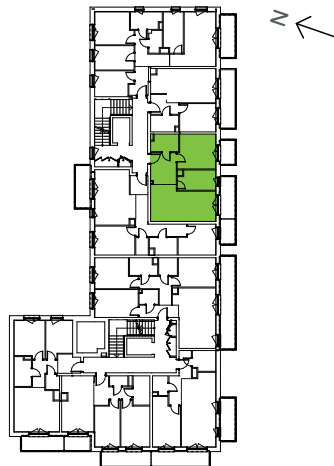


Aranżacja mieszkania jest przykładowa

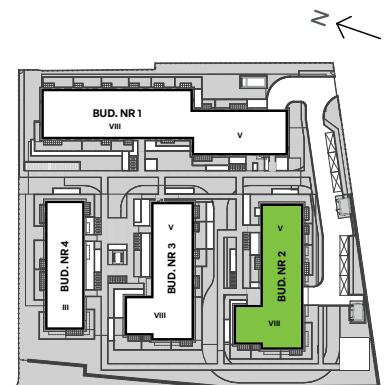
Powierzchnia użytkowa

Salon z aneksem	28,88
Pokój	12,84
Łazienka	4,62
Hall	7,93
Razem	54,27 m²
Balkon 1	6,04
Balkon 2	3,45

Rzut kondygnacji Piętro 3



Plan osiedla Budynek 2



U nas nigdy nie płacisz za powierzchnie pod ścianami działowymi