

# OPTI

# 70.51 m<sup>2</sup>

w tym powierzchnia użytkowa - 66.34m<sup>2</sup>

Dwupoziomowe mieszkanie z ogrodem,  
3-pokojowe

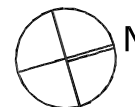
R/OP-18 / 1

os. Dąbrówka - Leśna Polana | Dopiewiec

www.dabrowka.com.pl



Budynek wyposażony  
w instalację fotowoltaiczną  
oraz pompę ciepłą



### Parter

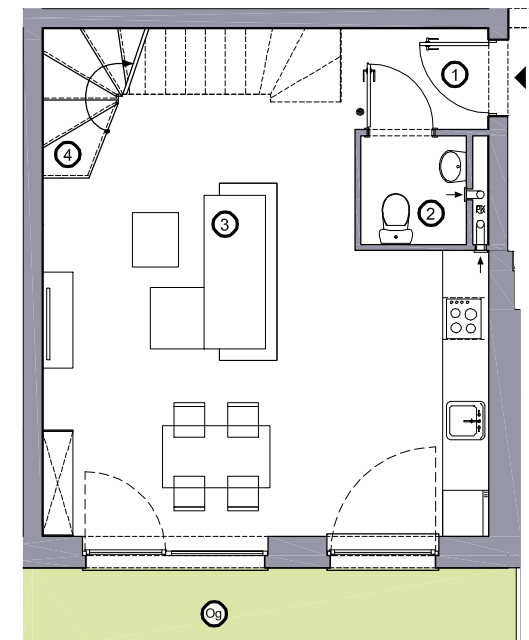
①	Komunikacja	3.50m <sup>2</sup>
②	WC	1.85 m <sup>2</sup>
③	Pokój dzienny z aneksem kuchennym	28.59 m <sup>2</sup>
④	Schody	1.97 m <sup>2</sup>

### Ogród

Ⓞg	Ogród	53.1 m <sup>2</sup>
----	-------	---------------------

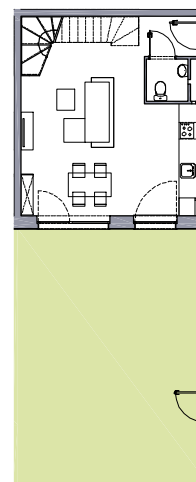
### 1 Piętro

⑤	Komunikacja	3.46 m <sup>2</sup>
⑥	Łazienka	4.50 m <sup>2</sup>
⑦	Sypialnia 01	11.37 m <sup>2</sup>
⑧	Sypialnia 02	13.07 m <sup>2</sup>
⑨	Schody	2.20 m <sup>2</sup>

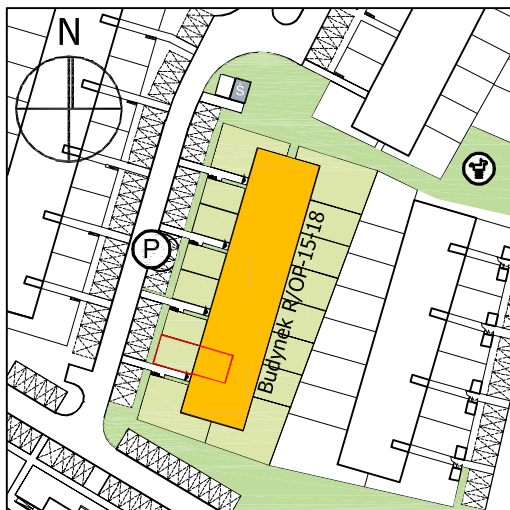


Rzut parteru

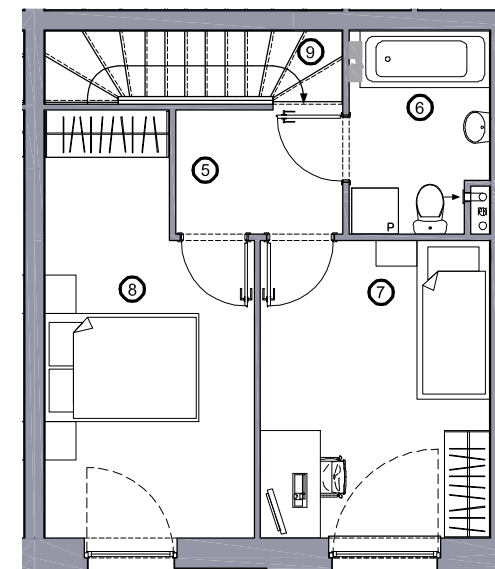
Rzut ogrodu



### Lokalizacja budynku OPTI R/OP-15-18



- Lokalizacja mieszkania w budynku
- Wejście do budynku
- Parking
- Wiata śmietnikowa
- Plac zabaw



Rzut 1 piętra

Niniejsze informacje, w tym wymiary mają charakter poglądowy i mogą nieznacznie odbiegać od ostatecznego projektu realizacyjnego

Biurow sprzedaży  
ul. Promenada 5, Dopiewiec  
tel. [61] 890 12 12  
e-mail: linea@dabrowka.com.pl

