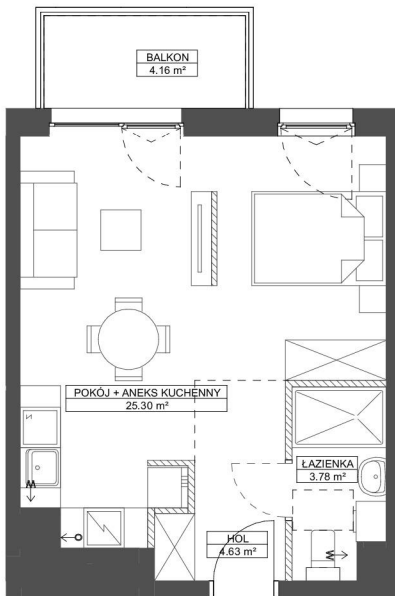


# FORESTERIA

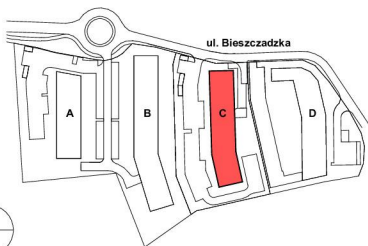
BUDYNEK C

GDYNIA - KACZE BUKI, UL. BIESZCZADZKA

KARTA MARKETINGOWA



SCHEMAT LOKALIZACJI:



**ROBYG**

**KAJAR INVESTMENT sp. z o.o.**

Ul. Górczewska 5/7/9 lok.16, 01-189 Warszawa



**BJK Architekci Sp. z o.o.**

UL. BOLEŚŁAWA PRUSA 18, 81-431 GDYNIA  
TEL. 506 314 286

FAZA:	DATA:	NR MIESZKANIA:	
2B	09.01.2025		C.5.M.04
IŁOŚĆ POKOI:	POW. UŻYTKOWA MIESZKANIA PN-ISO 9836:		33,71 m <sup>2</sup>
3	POW. MIESZKANIA POD ŚCIANKAMI:		0,78 m <sup>2</sup>
	ŁĄCZNA POWIERZCHNIA MIESZKANIA:		34,49 m <sup>2</sup>

SCHEMAT LOKALU MIESZKALNEGO NA PIĘTRZE:



PIĘTRO:	POW. BALKONU:	POW. LOGGI:
	5 4,16 m <sup>2</sup>	-
KLATKA:	POW. TARASU:	POW. OGRÓDKA:
	A -	-

LEGENDA: ŚCIANKI WYJĄDZ WENTYLACYJNY MIEJSCE PODŁĄCZENIA OKAPU KUCHENNEGO

**UWAGA:**

- POWIERZCHNIE LICZONE WG NORMY PN-ISO 9836
- ZE WZGLĘDU NA TRWAŁE PRACE PROJEKTOWE POWIERZCHNIE I LUB WYMIARY MOGĄ LIEĆ ZMIANE
- WYPOSAŻENIE TYLKO W CELACH PREZENTACJI, NIE STANOWI ZOBOWIĄZANIA DAWNEGO
- NIE JEST PROJEKTEM STANOWI USŁUGI W RZECZYM PRZEPISÓW KODS-RODZAJOWEGO
- WYSIĘG NA BALKON I TARAS - MOŻLIWA RÓŻNICA POZIOMYCH
- PIONY KANAŁY CIĘŻNE I PIONY WENTYLACYJNE STANOWIĄ CZĘŚĆ WEPOLAMA INSTALACJI BUDYNKU
- W PRZYPADKU WYSTĘPOWANIA OTWÓRÓW REWIZYJNYCH NA PIONIE, MUSI BYĆ ZAPewniony DOSTĘP DO NIEGO,
- ZOBOWIĄZANIE Z DOKUMENTACJI TECHNICZNA
- W PRZYPADKU WYSTĘPOWANIA PODWÓJNYCH DRZWI BALKONOWYCH TYLKO JEDNO SKRZYDŁO DRZWIOWE JEST WYPOSAŻONE W KLAMKĘ

SCHEMAT MA CHARAKTER JEDYNEGO POŁĄCZENIA. W PRZYPADKU EWENTUALNYCH ROZBIŻNOŚCI POMIĘDZY SCHEMATEM A PROJEKTEM BUDOWLANYM, WYDĄCZY SIĘ PROJEKT BUDOWLANY.