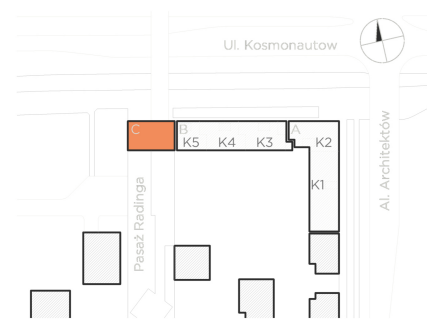


NOWE ŻERNIKI TO KOSMOS

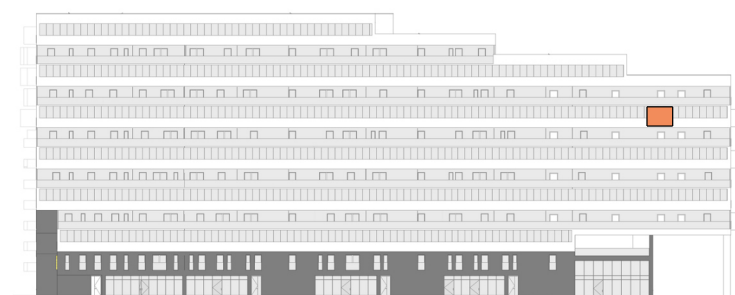
MARVIPOL
development

BUDYNEK	C
KLATKA	K5
PIĘTRO	08
NUMER LOKALU	25
korytarz	4.10 m ²
pokój dzienny z aneksem kuchennym	22.34 m ²
łazienka	5.29 m ²
POW. UŻYTKOWA	31.73 m²
loggia	5.10 m ²

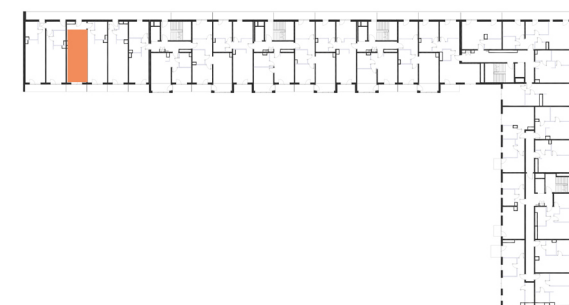
Przedstawiona na rzucie aranżacja ma charakter poglądowy



BUDYNEK



PIĘTRO



RZUT

Powierzchnia użytkowa lokalu została określona w oparciu o ROZPORZĄDZENIE MINISTRA ROZWOJU z dnia 11 września 2020 r. w sprawie szczegółowego zakresu i formy projektu budowlanego art. 34 ust. 6 pkt 1 ustawy z dnia 7 lipca 1994 r. - (Dz. U. z 2021 r. poz. 235) oraz z 2022 r. poz. 88 i 1557) z uwzględnieniem Normy PN-ISO 9836:2022-07. Właściwości użytkowe w budownictwie - Określanie i obliczanie wskaźników powierzchniowych i kubaturowych, przy założeniach: 1/powierzchnia użytkowa a lokalu jest obliczana w metrach kwadratowych z dokładnością do 0,01 m²/powierzchnia użytkowa lokalu jest obliczana dla wymiarów w stanie wykonanym (po tynkach), na poziomie podłogi, nie licząc listew przypodłogowych, progów itp.; 3/powierzchnie użytkowa lokalu pomniejsza się o powierzchnie: przekroju poziomego wszystkich wewnętrznych przegród budowlanych, przejść i otworów w tych przegrodach, przejść w przegrodach zewnętrznych, balkonów, tarasów, loggii, schodów wewnętrznych i podestów w lokalach mieszkalnych wielopiętrowych, nieużytkowych poddaszy; 4/powierzchnie użytkowa lokalu powiększa się o powierzchnie: antresol, ogrodów zimowych oraz wbudowanych, ściennych szaf, schowków i garderób; 5/przy określaniu powierzchni użytkowej powierzchni pomieszczeń lub ich części o wysokości w świetle równej lub większej od 2,20 m zalicza się do obliczeń w 100%, o wysokości równej lub większej od 1,40 m, lecz mniejszej od 2,20 m - w 50%, natomiast o wysokości mniejszej od 1,40 m pomija się całkowicie.

ŚCIANKI DZIAŁOWE

AKTUALIZACJA - 24.07.2024