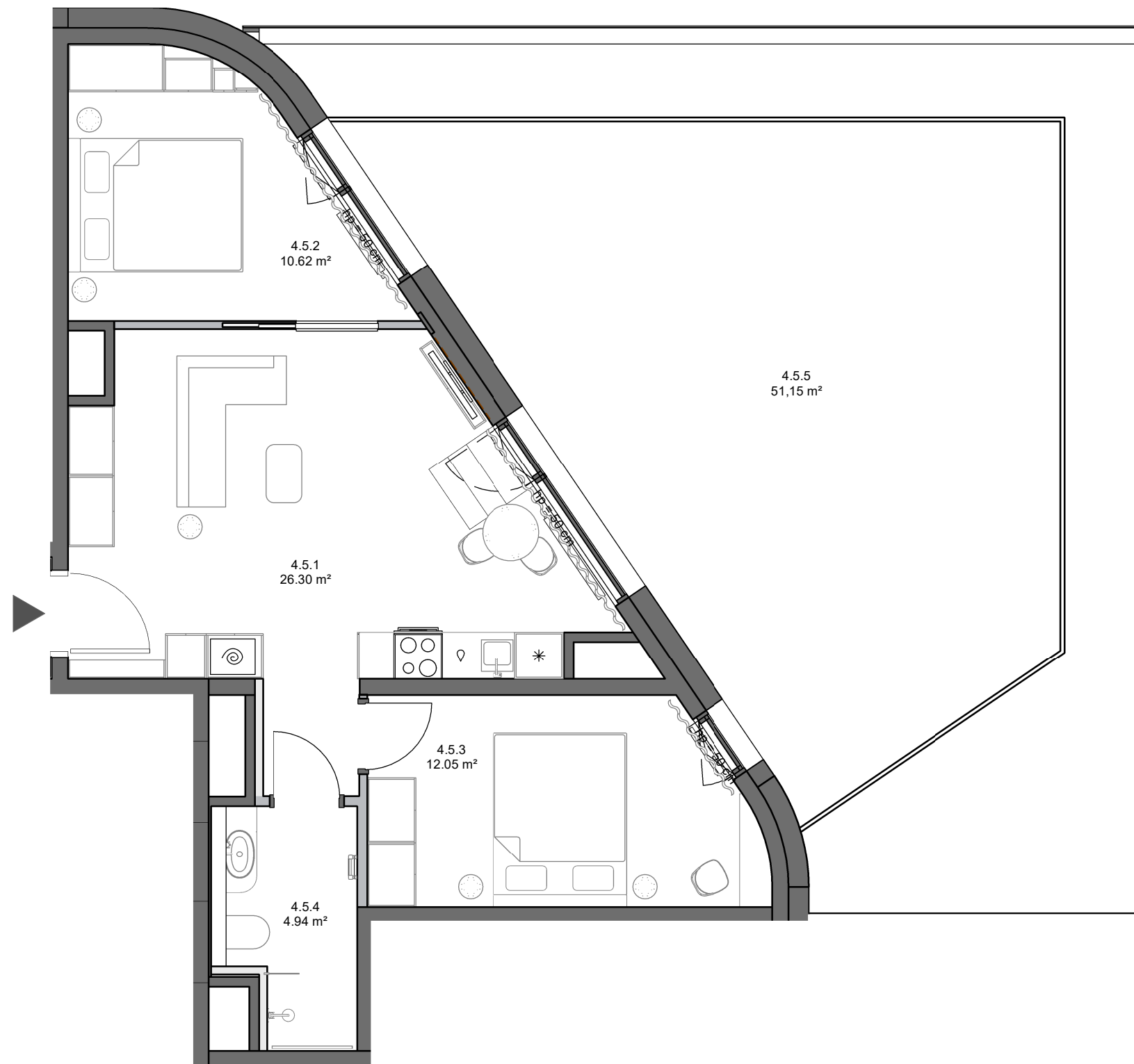
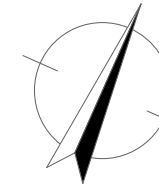


Załącznik - Rzut lokalu



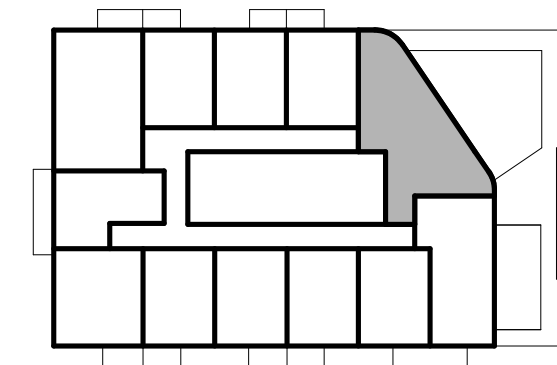
Al. Grunwaldzka, Gdańsk

Nr projektowy lokalu:	4.5
Nr sprzedażowy lokalu:	91
Liczba pokoi:	3
Piętro:	4

Powierzchnia użytkowa lokalu 53,91 m²

4.5.1	Pokój dzienny z aneksem kuchennym	26,30 m ²
4.5.2	Pokój	10,62 m ²
4.5.3	Pokój	12,05 m ²
4.5.4	Łazienka	4,94 m ²
4.5.5	Taras	51,15 m ²

Rzut kondygnacji wraz z usytuowaniem lokalu w budynku



- ściany konstrukcyjne/ szachtów
- ściany działowe
- ścianki zabudów demontowalne

Powierzchnia wewnętrzna lokalu (wraz ze ścianami działowymi) wynosi 54,95 m²

1. Powierzchnia użytkowa lokalu będzie liczona w oparciu o rozporządzenie Ministra Rozwoju z dnia 11 września 2020 roku w sprawie szczegółowego zakresu i formy projektu budowlanego, zgodnie z zasadami zawartymi w Polskiej Normie PN-ISO 9836:2015-12.
2. Z przyczyn projektowych i aranżacyjnych nieznacznym zmianom może ulec powierzchnia użytkowa lokalu lub/i poszczególnych pomieszczeń, lokalizacja grzejników, wymiary szachtów instalacyjnych, lokalizacja i wymiary okien, balkonów i ogródków. Dopuszcza się lokalizowanie infrastruktury na terenie ogródków. Docelowe rzuty lokalu będą przedłożone do umów przedwstępnych sprzedaży lokalu.