

lokal 3.A.1.03

**47,48 m<sup>2</sup>**

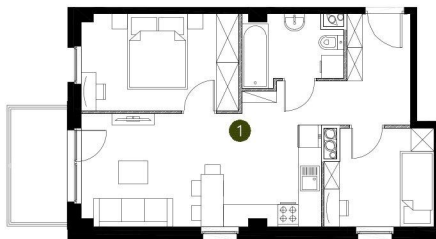
piętro I

budynek 3



**Murapol  
Stoczniova**

Gdańsk, ul. Twarda



0 1 2 5m

Podziałka podana z tolerancją +/- 5%

1. lokal

47,48 m<sup>2</sup>

metraż

47,48 m<sup>2</sup>

Schemat kondygnacji

