

NR BUDYNKU

4

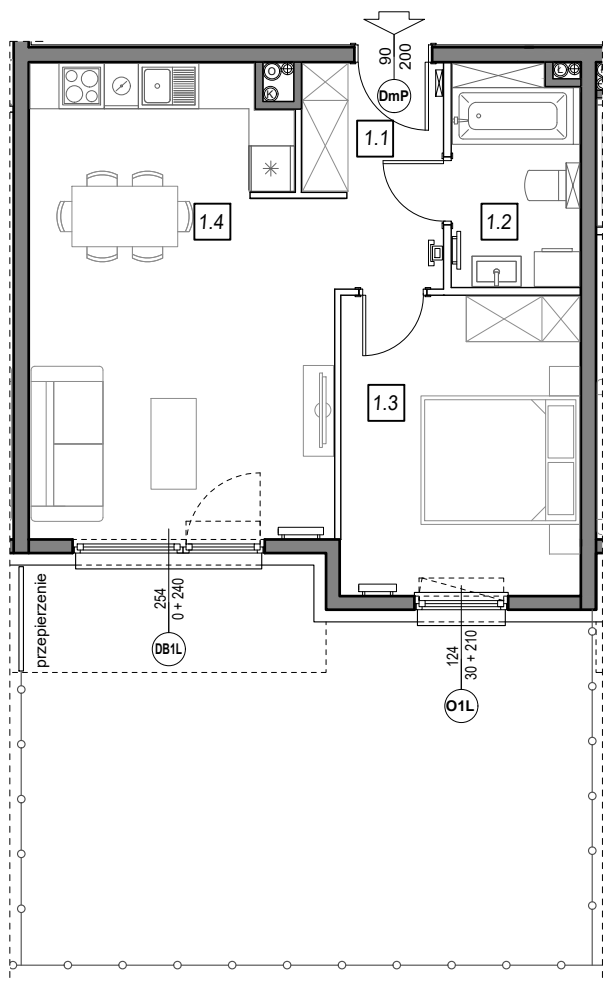
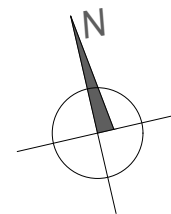
PARTER

NR MIESZKANIA:

4.A.2

POWIERZCHNIA:

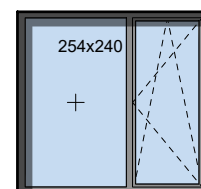
47,52 m²



STOLARKA OKIENNA:

O1L

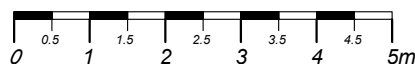
DB1L



ściany niedemontowalne

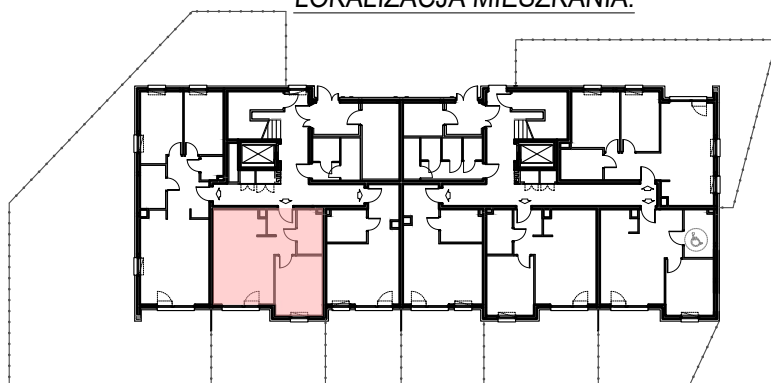


ściany możliwe do rearanżacji



m	POMIESZCZENIE	POW.
1.1	KOMUNIKACJA	5,12 m ²
1.2	ŁAZIENKA	5,15 m ²
1.3	SYPIALNIA	12,79 m ²
1.4	SALON + ANEKS	24,46 m ²
POWIERZCHNIA MIESZKANIA:		47,52 m²
POWIERZCHNIA OGRODU:		37,18 m²

LOKALIZACJA MIESZKANIA:



Instalacja kanalizacji sanitarnej może być prowadzona nad poziomem posadzki. Przyłącza instalacji wod-kan mogą być prowadzone natynkowo.

Powierzchnie mieszkań liczone wg. Normy PN-ISO-9836:1997, w świetle ścian niedemontowalnych i osiach ścian działowych (tolerancja ± 5cm)

Przedstawiona aranżacja i wykończenie ma charakter wyłącznie poglądowy i nie stanowi oferty.