



03-017 Warszawa  
ul. Ciesielskich 53  
tel. 22 545 70 20  
www.novisa.pl

Biuro sprzedaży  
03-017 Warszawa  
ul. Ciesielskich 53

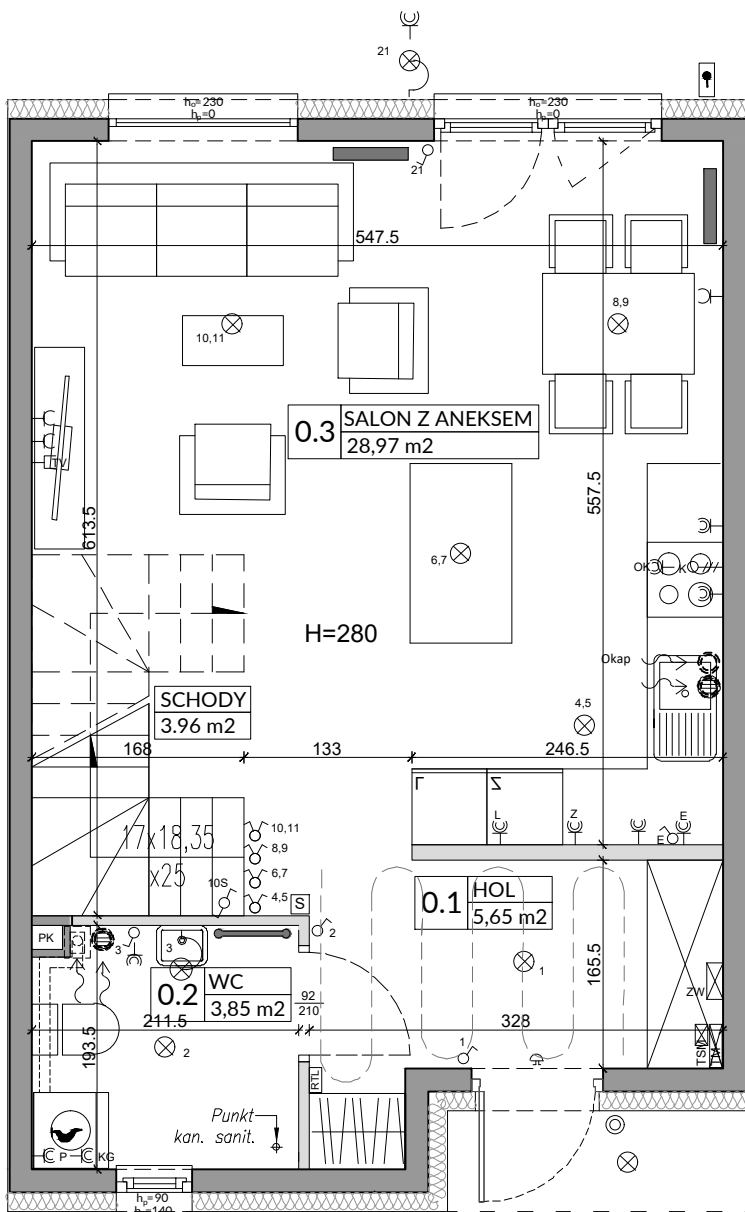
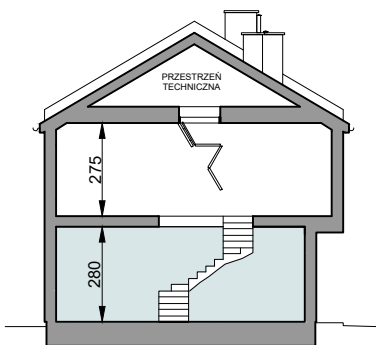
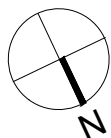
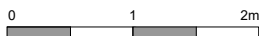
## ZŁĄCZNIK NR 1 DO PROSPEKTU INFORMACYJNEGO

Inwestycja: Osiedle Nova Magdalena 5  
Słomin, ul. Piaseczyńska

Oznaczenie lokalu: **55A**

Parter 43,28 m<sup>2</sup>  
Piętro 40,17 m<sup>2</sup>  
Razem Łączna Powierzchnia Lokalu 83,45 m<sup>2</sup>  
Powierzchnia ogrodu ok. 29 m<sup>2</sup>

Powierzchnia Użytkowa 76,81 m<sup>2</sup>  
Powierzchnia pod Ściankami i Schodów 6,64 m<sup>2</sup>  
**Łączna Powierzchnia Lokalu 83,45 m<sup>2</sup>**



| L.p.  | Pomieszczenie   | Powierzchnia użytkowa [m <sup>2</sup> ]* | Powierzchnia o wysokości 1,40m ≤ h ≤ 2,20m (wliczona do pow. uż. lokalu w 50%) | Powierzchnia o wysokości h ≤ 1,40m (nie wliczona do pow. uż. lokalu) |
|---|-----------------|--|--|--|
| 0.1   | HOL             | 5,65                                     | 0,00   | 0,00   |
| 0.2   | WC              | 3,85                                     | 0,00   | 0,00   |
| 0.3   | SALON Z ANEKSEM | 28,97                                    | 1,30   | 1,96   |
| <b>RAZEM</b>  |                 | <b>38,47</b>                             | <b>1,30</b>  | <b>1,96</b>  |
| POMIARU POWIERZCHNI UŻYTKOWEJ BUDYNKU MIESZKALNEGO I LOKALU DOKONUJE SIĘ NA ZASADACH OKREŚLONYCH W ROZPORZĄDZENIU MINISTRA ROZWOJU Z DNIA 11 WRZEŚNIA 2020 ROKU W SPRAWIE SZCZEGÓŁOWEGO ZAKRESU I FORMY PROJEKTU BUDOWLANEGO (DZ.U. Z 2022 R., POZ.1679), PRZY CZYM POMIARU DOKONUJE SIĘ NA POZIOMIE PODŁOGI, Z DOKŁADNOŚCIĄ DO 0,01M <sup>2</sup> (JEDNA SETNA METRA KWADRATOWEGO), W MIESZKANIU W STANIE CAŁKOWICIE WYKOŃCZONYM, A WIĘC Z TYNKAMI. JEDNOCZEŚNIE ŁĄCZNA POWIERZCHNIA LOKALU UWZGLĘDNIĄ POWIERZCHNIĘ UŻYTKOWĄ ORAZ POWIERZCHNIĘ POD ŚCIANKAMI I SCHODÓW. WYMIARY PODANE NA RYSUNKU ODNOSZĄ SIĘ DO STANU SUROWEGO BUDYNKU (NIE UWZGLĘDNIĄJĄ GRUBOŚCI TYNKI). |                 |  |  |  |
| <b>POWIERZCHNIA UŻYTKOWA</b>  |                 | <b>38,47</b>                             |  |  |
| <b>POWIERZCHNIA POD ŚCIANKAMI I SCHODÓW</b>   |                 | <b>4,81</b>                              |  |  |
| <b>RAZEM</b>  |                 | <b>43,28</b>                             |  |  |

### OZNACZENIA ELEKTRYCZNE:

|     |  |
|-----|--|
| TM  | TABLICA MIESZKANIA                       |
| TSM | SKRZYŃKA TELETECHNICZNA                  |
| S   | STEROWNIK C.O.                           |
| ⊙   | ŁĄCZNIK DZWONKOWY                        |
| ⊕   | WYPUST DZWONKA                           |
| ⊗   | WYPUST ŚWIETLNY                          |
| ⊗   | WYPUST ŚWIETLNY ŚCIENNY                  |
| ⊗   | ŁĄCZNIK JEDNOBIEGUNOWY                   |
| ⊗   | ŁĄCZNIK SCHODOWY                         |
| ⊗   | ŁĄCZNIK GRUPOWY                          |
| ⊗   | GNIAZDO 1xL+N+PE                         |
| ⊗   | GNIAZDO 1-f Z BOLCEM OCHRONNYM 16A, IP44 |
| ⊗   | WYPUST TRÓJFAZOWY                        |
| ⊗   | GNIAZDO ANTENOWE                         |
| ⊗   | WYPUST JEDNOFAZOWY (DO WENTYLATORA)      |
| ⊗   | GNIAZDO INTERNETOWE                      |

### OZNACZENIA GNIAZD:

|    |                                |         |
|----|--------------------------------|---------|
| L  | - lodówka,                     | h= 0,6m |
| OK | - okap,                        | h= 2,0m |
| K  | - kuchnia,                     | h= 0,6m |
| Z  | - zmywarka,                    | h= 0,6m |
| P  | - pralka,                      | h= 1,1m |
| E  | - oświetlenie szafek           | h= 2,2m |
| G  | - gniazdo grzałki grzejnikowej |         |

pozostałe gniazda:  
kuchnia, łazienka - h= 1,1m  
pozostałe pom.- h= 0,3m

### OZNACZENIA C.O. I GAZ:

|     |                                   |
|-----|-----------------------------------|
| ■   | GRZEJNIK PŁYTOWY                  |
| ■   | GRZEJNIK ŁAZIENKOWY               |
| —   | OGRZEWANIE PODŁOG.                |
| RTL | REGULATOR TEMP. OGRZ. PODŁOGOWEGO |
| ⊗   | KOCIOL GAZOWY                     |

### OZNACZENIA WOD-KAN:

|    |                    |
|----|--------------------|
| PK | PION KANALIZACYJNY |
| ZW | ZAWÓR WODY         |
| ⊗  | KRAN ZEWNĘTRZNY    |

### OZNACZENIA POZOSTAŁE:

|     |                                    |
|-----|------------------------------------|
| ho= | WYSOKOŚĆ OKNA                      |
| hp= | WYSOKOŚĆ PARAPETU WEWNĘTRZNEGO     |
| ■   | ŚCIANY ZEWNĘTRZNE LOKALU I SZACHTY |
| ■   | ŚCIANKI MOŻLIWE DO REARANŻACJI     |

### OZNACZENIA WENTYLACJI:

|   |                                  |
|---|----------------------------------|
| ⊗ | KRATKA SUFITOWA WENTYLACJI MECH. |
| ⊗ | KRATKA ŚCIENNA WENTYLACJI MECH.  |

### UWAGI:

- WYMIARY OTWORÓW DRZWIOWYCH PODANE W ŚWIETLE OŚCIEŻY.
- PODANA SKALA DOTYCZY STANU SUROWEGO I MA CHARAKTER ORIENTACYJNY.
- PODANE POWIERZCHNIE I WYMIARY LINIOWE MAJĄ CHARAKTER ORIENTACYJNY I MOGĄ ULEĆ KOREKCJE NA PODSTAWIE INWENTARYZACJI WG OBIEMU PO WYKONANIU BUDYNKU.
- PUNKTY INSTALACJI ELEKTRYCZNYCH I SANITARNYCH MOGĄ ULEĆ KOREKTOM ZE WZGLĘDÓW TECHNICZNYCH.



03-017 Warszawa  
ul. Cieślowskich 53  
tel. 22 545 70 20  
www.novisa.pl

Biurow sprzedaży  
03-017 Warszawa  
ul. Cieślowskich 53

## ZAŁĄCZNIK NR 1 DO PROSPEKTU INFORMACYJNEGO

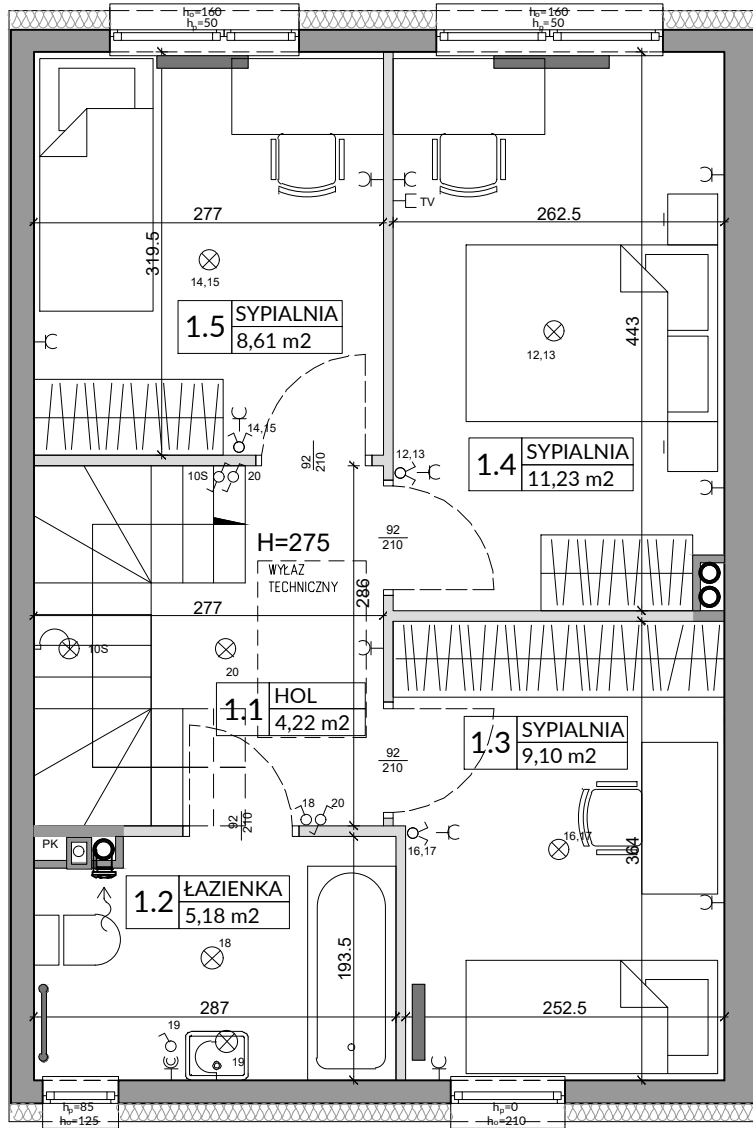
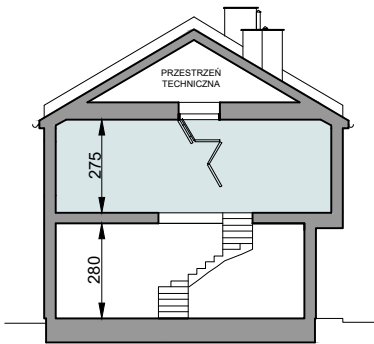
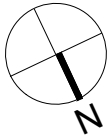
Inwestycja: Osiedle Nova Magdalena 5  
Słomin, ul. Piaseczyńska

Oznaczenie lokalu: **55A**

Parter 43,28 m<sup>2</sup>  
Piętro 40,17 m<sup>2</sup>  
Razem łączna Powierzchnia Lokalu 83,45 m<sup>2</sup>  
Powierzchnia ogrodu ok. 29 m<sup>2</sup>

Powierzchnia Użytkowa 76,81 m<sup>2</sup>  
Powierzchnia pod Ściankami i Schodów 6,64 m<sup>2</sup>  
**Łączna Powierzchnia Lokalu 83,45 m<sup>2</sup>**

0 1 2m



| L.p.  | Pomieszczenie | Powierzchnia użytkowa [m <sup>2</sup> ]* | Powierzchnia o wysokości 1,40m ≤ h ≤ 2,20m (wliczona do pow. uż. lokalu w 50%) | Powierzchnia o wysokości h ≤ 1,40m (nie wliczona do pow. uż. lokalu) |
|---|---------------|--|--|--|
| 1.1   | HOL           | 4,22                                     | 0,00   | 0,00   |
| 1.2   | ŁAZIENKA      | 5,18                                     | 0,00   | 0,00   |
| 1.3   | SYPIALNIA     | 9,10                                     | 0,00   | 0,00   |
| 1.4   | SYPIALNIA     | 11,23                                    | 0,00   | 0,00   |
| 1.5   | SYPIALNIA     | 8,61                                     | 0,00   | 0,00   |
| <b>RAZEM</b>                                |               | <b>38,34</b>                             | <b>0,00</b>  | <b>0,00</b>  |
| <b>POWIERZCHNIA UŻYTKOWA</b>                |               | <b>38,34</b>                             |  |  |
| <b>POWIERZCHNIA POD ŚCIANKAMI I SCHODÓW</b> |               | <b>1,83</b>                              |  |  |
| <b>RAZEM</b>                                |               | <b>40,17</b>                             |  |  |

POMIARU POWIERZCHNI UŻYTKOWEJ BUDYNKU MIESZKALNEGO I LOKALU DOKONUJE SIĘ NA ZASADACH OKREŚLONYCH W ROZPORZĄDZENIU MINISTRA ROZWOJU Z DNIA 11 WRZEŚNIA 2020 ROKU W SPRAWIE SZCZEGÓŁOWEGO ZAKRESU I FORMY PROJEKTU BUDOWLANEGO (DZ.U. Z 2022 R., POZ.1679), PRZY CZYM POMIARU DOKONUJE SIĘ NA POZIOMIE PODŁOGI, Z DOKŁADNOŚCIĄ DO 0,01m<sup>2</sup> (JEDNA SETNA METRA KWADRATOWEGO), W MIESZKANIU W STANIE CAŁKOWICIE WYKOŃCZONYM, A WIĘC Z TYNKAMI. JEDNOCZEŚNIE ŁĄCZNA POWIERZCHNIA LOKALU UWZGLĘDNIĄ POWIERZCHNIĘ UŻYTKOWĄ ORAZ POWIERZCHNIĘ POD ŚCIANKAMI I SCHODÓW. WYMIARY PODANE NA RYSUNKU ODNOSZĄ SIĘ DO STANU SUROWEGO BUDYNKU (NIE UWZGLĘDNIĄJĄ GRUBOŚCI TYNKU).

**OZNACZENIA ELEKTRYCZNE:**

- TM TABLICA MIESZKANIOWA
- TSM SKRZYŃKA TELETECHNICZNA
- STEROWNIK C.O.
- ŁĄCZNIK DZWONKOWY
- WYPUST DZWONKA
- WYPUST ŚWIETLNY
- WYPUST ŚWIETLNY ŚCIENNY
- ŁĄCZNIK SZKODOWY
- ŁĄCZNIK GRUPOWY
- GNIAZDO 1x1+N+PE
- GNIAZDO 1-F Z BOLCEM OCHRONNYM 16A, IP44
- WYPUST TRÓJFAZOWY
- GNIAZDO ANTENOWE
- WYPUST JEDNOFAZOWY (DO WENTYLATORA)
- GNIAZDO INTERNETOWE

**OZNACZENIA GNIAZD:**

- L - lodówka, h= 0,6m
- OK - okap, h= 2,0m
- K - kuchnia, h= 0,6m
- Z - zmywarka, h= 0,6m
- P - pralka, h= 1,1m
- oświetlenie szafek h= 2,2m
- G - gniazdo grzałki grzejnikowej
- pozostałe gniazda: kuchnia, łazienka - h= 1,1m; pozostałe pom. - h= 0,3m

**OZNACZENIA C.O. I GAZ:**

- GRZEJNIK PŁYTOWY
- GRZEJNIK ŁAZIENKOWY
- OGRZEWANIE PODŁOG.
- REGULATOR TEMP. OGRZ. PODŁOGOWEGO
- KOCIOL GAZOWY

**OZNACZENIA WOD-KAN:**

- PK - PION KANALIZACYJNY
- ZW ZAWÓR WODY
- KRAN ZEWNĘTRZNY

**OZNACZENIA POZOSTAŁE:**

- ho= WYSOKOŚĆ OKNA
- hp= WYSOKOŚĆ PARAPETU WEWNĘTRZNEGO
- ŚCIANY ZEWNĘTRZNE LOKALU I SZACHTY
- ŚCIANKI MOŻLIWE DO REARANŻACJI

**OZNACZENIA WENTYLACJI:**

- KRATKA SUFITOWA WENTYLACJI MECH.
- KRATKA ŚCIENNA WENTYLACJI MECH.

**UWAGI:**

- WYMIARY OTWORÓW DRZWIOWYCH PODANO W ŚWIETLE OŚCIEŻY.
- PODANA SKALA DOTYCZY STANU SUROWEGO I MA CHARAKTER ORIENTACYJNY.
- PODANE POWIERZCHNIE I WYMIARY LINIOWE MAJĄ CHARAKTER ORIENTACYJNY I MOGĄ ULEĆ KOREKCIE NA PODSTAWIE INWENTARYZACJI WG OBMIARU PO WYKONANIU BUDYNKU.
- PUNKTY INSTALACJI ELEKTRYCZNYCH I SANITARNYCH MOGĄ ULEĆ KOREKTOM ZE WZGLĘDÓW TECHNICZNYCH.