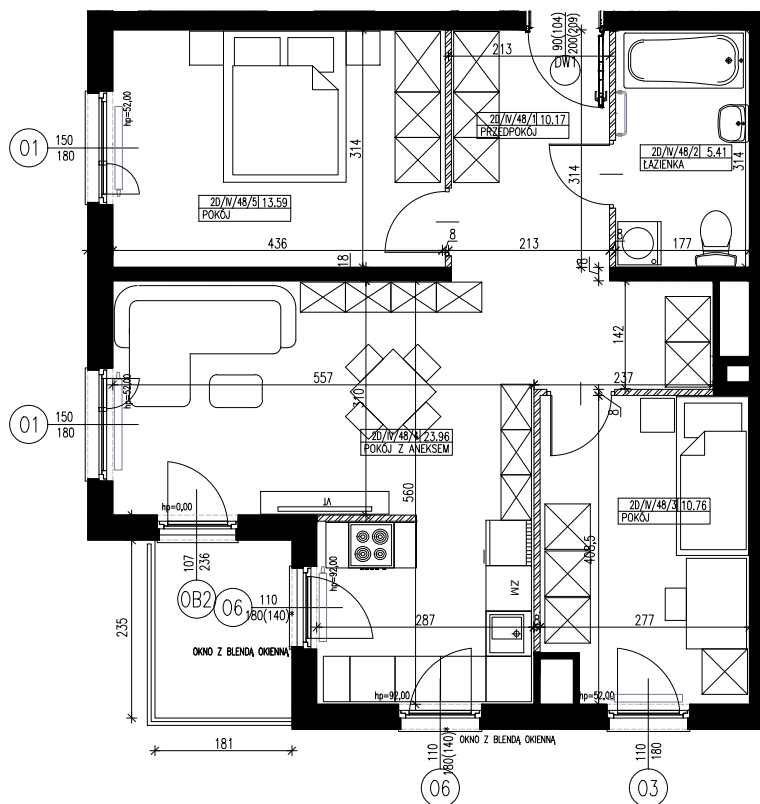


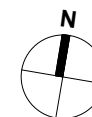
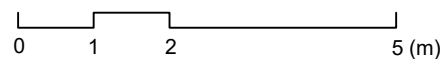


2D.48 | powierzchnia: **63,89m²**
piętro III | 3 pokoje | balkon 4,25 m²

ZESPÓŁ CZTERECH BUDYKÓW
MIESZKALNYCH ZIELONE ZAMIENIE 5



 ŚCIANA ROZBIERALNA
 ŚCIANA NIEROZBIERALNA



INWESTOR:

ZIELONE ZAMIENIE SP. Z O.O.
ul. Żaryna 2B, 02-593 Warszawa

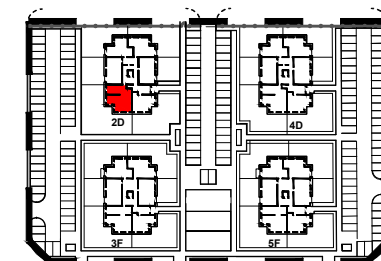
DEWELOPER:

WHITE STONE DEVELOPMENT SP. Z O.O.
ul. Żaryna 2B, 02-593 Warszawa

PROJEKTANT:

CITY architektki SP. Z O.O SP. K
ul. Lekarska 8, 00-610 Warszawa
ul. Piotra Skargi 15/1, 71-422 Szczecin

ORIENTACJA



ZESTAWIENIE POWIERZCHNI

| Nr | NAZWA | POW. (m ²) |
|--------|-----------------|------------------------|
| 1 | PRZEDPOKÓJ | 10.17 |
| 2 | ŁAZIENKA | 5.41 |
| 3 | POKÓJ | 10.76 |
| 4 | POKÓJ Z ANEKSEM | 23.96 |
| 5 | POKÓJ | 13.59 |
| SUMA | | 63.89 |
| BALKON | | 4.25 |

UWAGI:

* OKNO Z BLENDĄ OKIENNĄ
WYMIAR PODANY W NAWIASIE DOTYCZY WYSOKOŚCI
W ŚWIETLE MURU OD STRONY WEWNĘTRZNEJ

-Powierzchnie pomieszczeń podano z uwzględnieniem grubości tynków, zgodnie z normą PN-ISO 9836:1997
-Powierzchnie oraz wymiary mogą ulec niewielkim zmianom w trakcie realizacji obiektu.