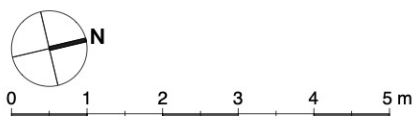
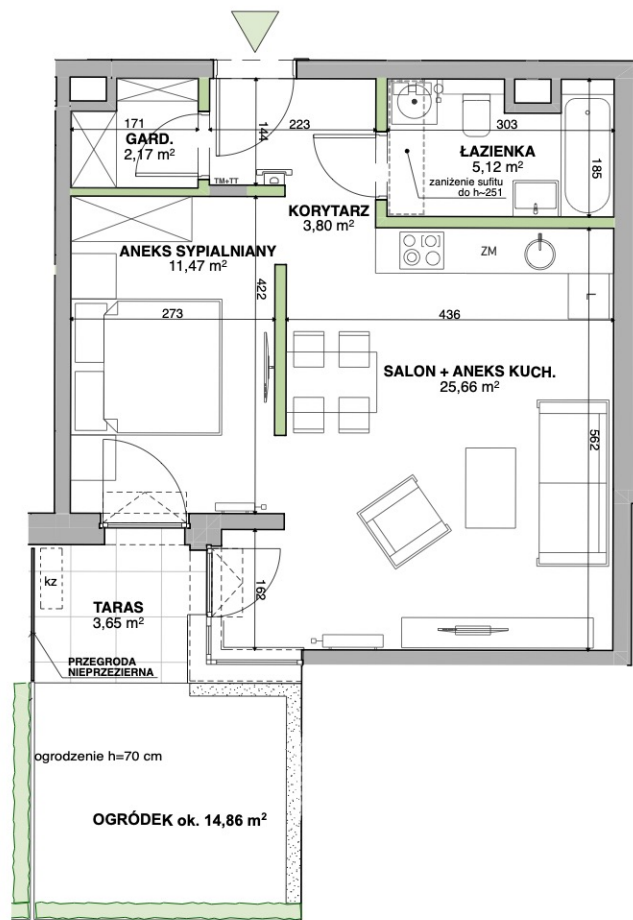


A.0.3 | 1 pokój | 49.87 m²**www.lesnasonata.pl | tel. +58 500 85 75****LEŚNA**
*Sonata*by **CORDIA****KARTA LOKALU MIESZKALNEGO**MIESZKANIE **A.0.3**PIĘTRO **parter**ILOŚĆ POKOI **1****ZESTAWIENIE POWIERZCHNI**

KORYTARZ	3,80 m ²
ŁAZIENKA	5,12 m ²
SALON + ANEKS KUCH.	25,66 m ²
ANEKS SYPIALNIANY	11,47 m ²
GARD.	2,17 m ²

POW. UŻYTKOWA 48,22 m²POW. PRZEGRÓD 1,65 m²**POW. ROZLICZENIOWA 49,87 m²**OGRÓDEK ok. 14,86 m²

* powierzchnia tarasu wliczona w powierzchnię ogródka

SCIANY MOŻLIWE DO REARANŻACJI

SCIANY NIEDEMONTOWALNE

OBNIZENIE SUFITU

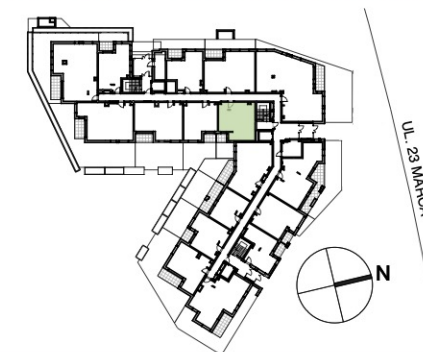
LOKALIZACJA WIDEODOMOFONU

OPASKA ZWIROWA

WYDZIELENIE NISKA, ZIELENIĄ

TM+TT TABLICA MIESZKANIOWA + TELETECHNICZNA

[kz] MOŻLIWA LOKALIZACJA ZEWN. JEDNOSTKI KLIMATYZACJI

POŁOŻENIE NA KONDYGNACJI

DEWELOPER

CORDIA

www.cordiapolska.pl

PROJEKTANT

WOŁSKI
architekci

www.wolskiarchitekci.pl

Karta ma jedynie znaczenie poglądowe i przedstawia przykładową aranżacją lokalu. mogą wystąpić różnice wymiarów i usytuowania elementów powstałe w trakcie realizacji prac budowlanych. Wymiary pomieszczeń, lokalizację przyborów sanitarnych, rozmieszczenie punktów instalacyjnych itp. podano zgodnie z projektem wykonawczym. Powierzchnia użytkowa lokalu jest określona na podstawie Rozporządzenia Ministra Transportu, Budownictwa i Gospodarki Morskiej z dnia 25 kwietnia 2012 r. w sprawie szczegółowego zakresu i formy projektu budowlanego, zgodnie z zasadami zawartymi w polskiej normie PN-ISO 9836:1997. Powierzchnia użytkowa lokalu jest obliczana w metrach kwadratowych z dokładnością do dwóch miejsc po przecinku. Powierzchnia rozliczeniowa została wyliczona zgodnie z zasadami szczegółowo opisanymi w umowie deweloperskiej/przedwstępnej. Przedstawiona aranżacja i wykończenie mają charakter wyłącznie przykładowy, w szczególności jedynie przykładowe - i nie wchodzące w skład oferty oraz wykończenia zbywanego lokalu są elementy aranżacyjne (meble, AGD, elementy dekoracyjne, ozdoby itp.). Podane na karcie wymiary pomieszczeń są poglądowe, wskazano je zgodnie z projektem wykonawczym (bez uwzględnienia grubości tynków), w świetle pionowych przegród (ścian) w stanie surowym. Karta nie stanowi publicznego zapewnienia Dewelopera co do właściwości lokalu.