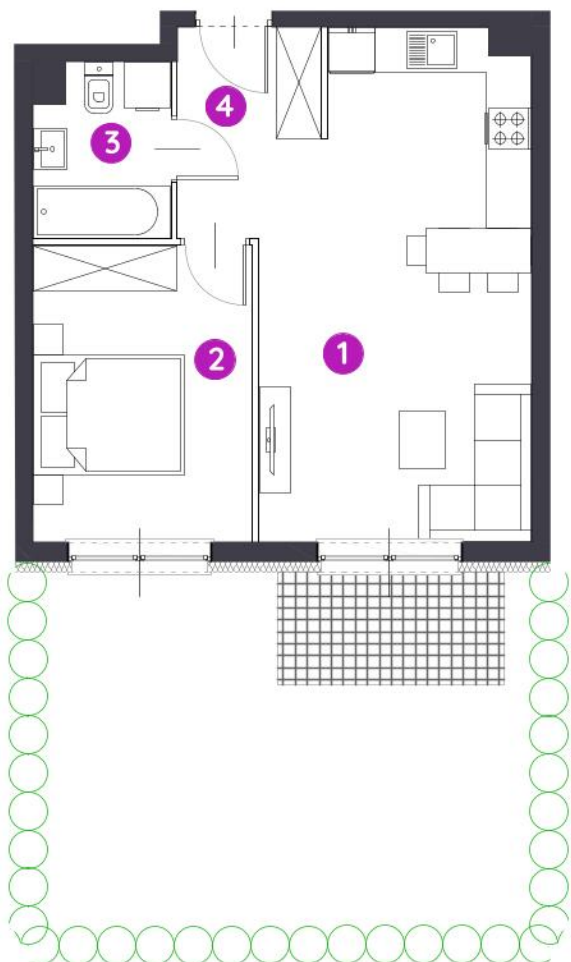



# Murapol Zielony Żurawiniec

Poznań | ul. Sielawy



mieszkanie	<b>7.A.0.09</b>
piętro	parter
budynek	7

1. salon z aneksem kuch.	21,95 m <sup>2</sup>
2. sypialnia	11,38 m <sup>2</sup>
3. łazienka	3,97 m <sup>2</sup>
4. korytarz	5,28 m <sup>2</sup>

 powierzchnia ścian działowych nadających się do demontażu 1,19 m<sup>2</sup>

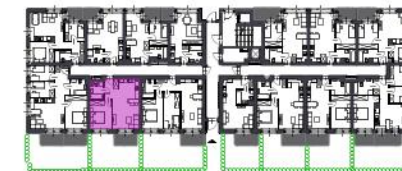
**metraż** **43,77m<sup>2</sup>**  
 taras 4,50 m<sup>2</sup>  
 ogródek ~24,00 m<sup>2</sup>



0 1 2 5m

Podziałka podana z tolerancją +/- 5%

Aranżacja mieszkania ma charakter poglądowy.



Biurow Sprzedaży: Poznań, ul. Sielawy 25 - T: 061 826 69 84, M: [poznan@murapol.pl](mailto:poznan@murapol.pl). Centrala: Bielsko-Biała, ul. Dworkowa 4, T: 33 819 33 33, M: [sekretariat@murapol.pl](mailto:sekretariat@murapol.pl), [murapol.pl](http://murapol.pl)

UWAGA: Powierzchnia liczona wg PN-ISO 9836 1997. Na etapie projektu wykonawczego i realizacji obiektu mogą wystąpić korekty w powierzchni lokali i układzie ścian, powierzchnia liczona w stanie wykończonym.

Do obliczeń przyjęto 1,5 cm tynku. Do powierzchni użytkowej lokalu wlicza się powierzchnię pod ścianami działowymi, nadającymi się do demontażu.

Podane na karcie powierzchnie tarasów oraz ogródków stanowią jedynie przybliżone wartości i mogą one ulec zmianie w trakcie realizacji inwestycji. W obrębie ogródków mogą być realizowane nasadzenia w postaci nasadzeń do ziemi lub w donicach. Ewentualnie może zostać zastosowany inny sposób wydzielenia ogródków. Klienci zobowiązani są każdorazowo do udostępniania ogródków w celu przeprowadzenia napraw i kontroli instalacji, które znajdują się na ich terenie, w tym pod ich powierzchnią.