

Aleje Praskie.

nr 5



Powierzchnia **99,33 m²**

Parter

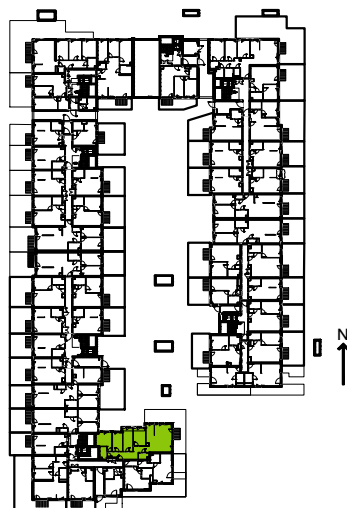


Aranżacja mieszkania jest przykładowa.

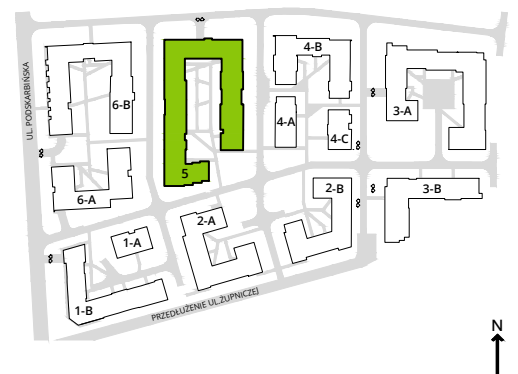
Powierzchnia użytkowa

hol wejściowy	15.19 m ²
łazienka 1	3.28 m ²
łazienka 2	4.32 m ²
WC	3.28 m ²
sypania 1	11.89 m ²
sypania 2	9.10 m ²
sypania 3	11.51 m ²
sypania 4	10.51 m ²
salon	26.23 m ²
kuchnia	7.30 m ²
Razem	99.33 m²
+taras	3.75 m ²
+ogródek	41.37 m ²

Rzut kondygnacji Parter



Plan osiedla Budynek 5



U nas nigdy nie płacisz za powierzchnię pod ścianami działowymi.