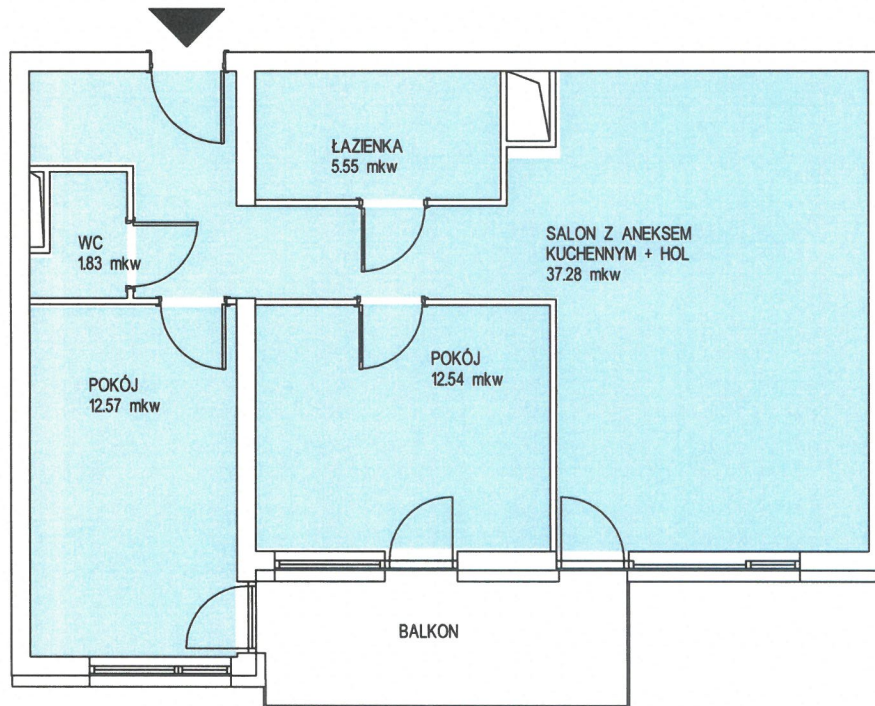
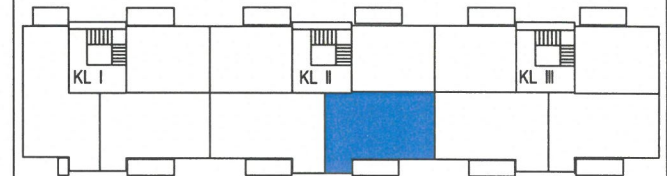


ŁÓDŹ UL. WÓLCZAŃSKA 248

budynek D



LOKALIZACJA W BUDYNKU



BUDYNEK D, LOKAL MIESZKALNY NR 26, PIĘTRO III

ZESTAWIENIE POWIERZCHNI MIESZKANIA:

POKÓJ	12.57
POKÓJ	12.54
SALON Z ANEKSEM KUCH. + HOL	37.28
ŁAZIENKA	5.55
WC	1.83
PUM= 69.77 m²	

Pomiaru dokonano przy użyciu dalmierza laserowego Leica.
Powierzchnia użytkowa lokalu jest określona na podstawie normy PN-ISO 9836:2015

SKALA 1:100

RZUT MIESZKANIA NR 26

pomierzył: sierpień 2022
GEODETA UPRAWNIONY
NR UPRAW. ZAWOD. 7301


Włodzimierz Kieras

PUG-K „GEA” s.c.
97-200 TOMASZÓW MAZOWIECKI
UL. LEGIONÓW 18
44 7244043
gea@bmp.net.pl