



Junique

Junique I, ul. Miśnieńska

Budynek
C

Piętro
+3

Ilość pokoi
3

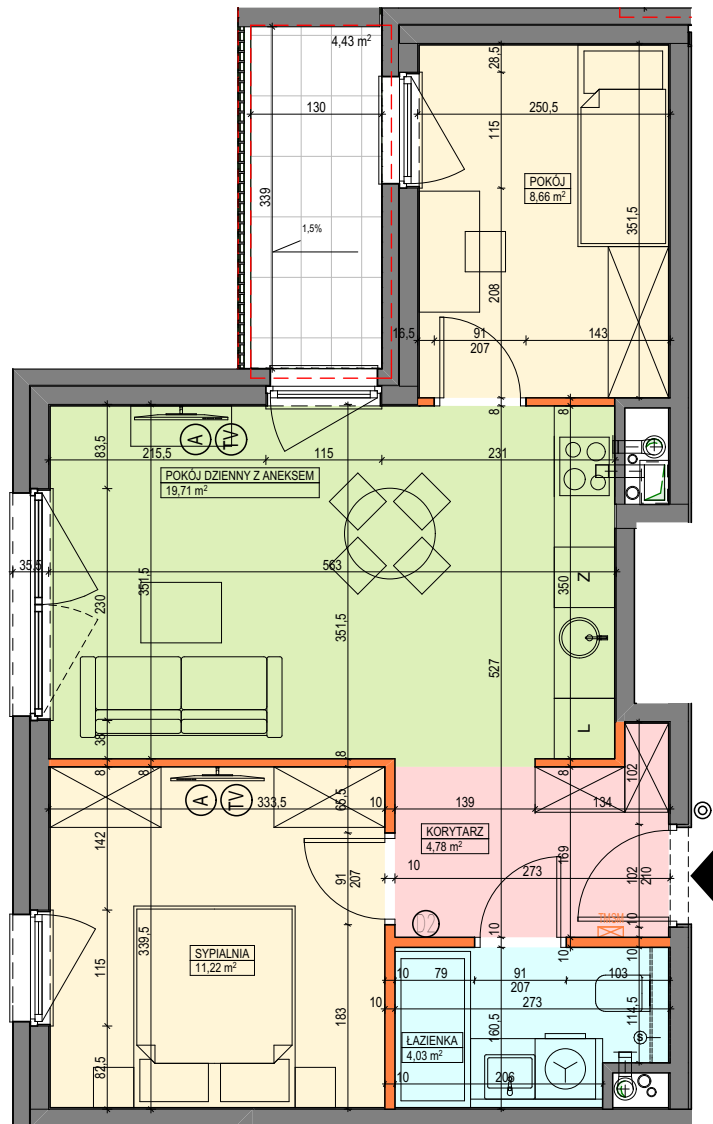
Mieszkanie:

nr C1.3.26.3a

Pow. 48,40 m²

C1.3.26.3a

1	KORYTARZ	4,78
2	ŁAZIENKA	4,03
3	SYPIALNIA	11,22
4	POKÓJ DZIENNY Z ANEKSEM	19,71
5	POKÓJ	8,66
		48,40 m²



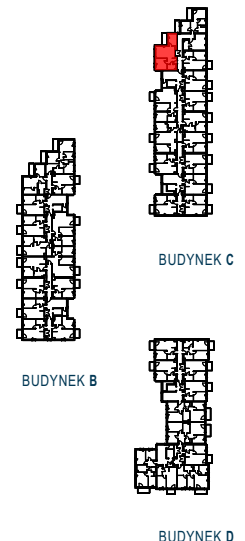
Legenda:

	ściana działowa		przycisk dzwonka
	ściana konstrukcyjna		zmywarka
	podciąg		lodówka
	rozdzielnia elektryczna		ścianka wg aranżacji alternatywnej
	skrzynka mieszkaniowa multimedialna		okno nieotwieralne
	zabudowa systemowa do wykonania w gestii nabywcy		balkon/loggia bez wykończenia
	stłuchawka domofonowa		
	gniazdo TEL.KOMP		
	gniazdo R.TV.SAT		
	przewód do podłączenia okapu		

UWAGI:

- aranżacja wnętrz (meble, urządzenia) służy wyłącznie celom ilustracyjnym;
- powierzchnie podane wg normy PN-ISO-9836; obliczeń dokonano w świetle wyprawionych ścian zewnętrznych i szachtów;
- kanalizacja wyprowadzona tylko w szachcie - bez podejść pod urządzenia sanitarne;
- podejścia wodne doprowadzone do projektowanych lokalizacji urządzeń sanitarnych;
- mocowanie szafek wiszących na ściankach działowych w gestii nabywcy zgodnie z instrukcją producenta ścianek działowych

Materiał reklamowy nie stanowi oferty w rozumieniu Kodeksu Cywilnego i ma jedynie charakter poglądowy.



Dane kontaktowe do biura sprzedaży:

tel. 609 781 147 / tel. 504 879 686 / poznan@artlocum.pl / www.artlocum.pl

art.Locum