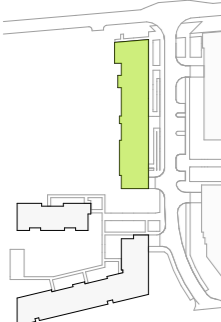


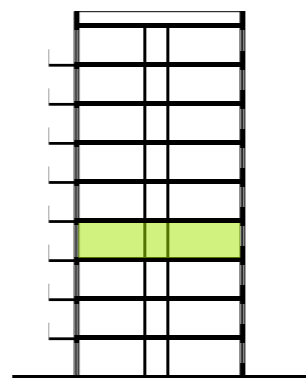


Przedstawiona na rzucie aranżacja ma charakter poglądowy

### LOKALIZACJA



BUDYNEK



PRZEKRÓJ



RZUT



BUDYNEK	B
---------	---

KLATKA	1
--------	---

PIĘTRO	3
--------	---

NUMER LOKALU	013
--------------	-----

1	Hol	5,29
2	Salon	17,41
3	Kuchnia	7,88
4	Pokój	10,70
5	Łazienka	4,00
6	Pokój	11,17
7	Wc	2,18
8	Gard.	1,78
9	Korytarz	6,88
	pow. pod ściankami działowymi	2,41
<b>SUMA POWIERZCHNI</b>		<b>69,70</b>

L	Loggia	12,54
---	--------	-------

Powierzchnia użytkowa Lokalu została określona w oparciu o Rozporządzenie MTBIGM z dnia 25 kwietnia 2012 roku w sprawie szczegółowego zakresu i formy projektu budowlanego (Dz. U. 2012 r., poz. 462) z uwzględnieniem Normy PN-ISO 9836:1997 (przy założeniach: 1/. Powierzchnia użytkowa lokalu jest obliczana w metrach kwadratowych z dokładnością do 0,01 m<sup>2</sup>. 2/. Powierzchnia użytkowa lokalu jest obliczana dla wymiarów lokalu w stanie wykończonym (po tynkach), na poziomie podłogi, nie licząc listew przypodłogowych, progów itp. ; 3/. Do powierzchni użytkowej lokalu nie wlicza się: powierzchni otworów na drzwi i okna, 4/. Do powierzchni użytkowej lokalu wlicza się powierzchnie pod ściankami działowymi).