

Lokal nr 77

Powierzchnia użytkowa [m ²]	53,94 m²
Budynek	2A
Piętro	I
Liczba pokoi	3

Piętro	1	2	3	4	5	6	7	8
Nr lokalu	77	83	89	95	101	107	113	



Zestawienie powierzchni

HOL	6,89 m ²
SALON Z ANEKSEM	22,03 m ²
SYPIALNIA 1	11,41 m ²
SYPIALNIA 2	9,56 m ²
ŁAZIENKA	4,05 m ²

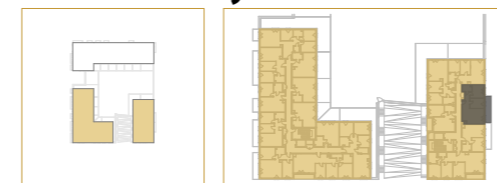
Powierzchnia dodatkowa

BALKON	10,56 m ²
--------	----------------------

LEGENDA:

-  - ŚCIANY DZIAŁOWE - MOŻLIWOŚĆ PRZEBUDOWY
-  - ŚCIANY ZEWNĘTRZNE/KONSTRUKCYJNE/SZACHTY KOMINOWE

LOKALIZACJA MIESZKANIA:



- Powierzchnia użytkowa mieszkania określona jest na podstawie Rozporządzenia Ministra Rozwoju z dn. 11.09.2020r. w sprawie szczegółowego zakresu i formy Projektu Budowlanego (DZ. U. 2020r. POZ. 1609), liczona zgodnie z zasadami zawartymi w polskiej normie PN-ISO 9836:2015-12.
- Powierzchnia użytkowa mieszkania jest obliczona w metrach kwadratowych z dokładnością do dwóch miejsc po przecinku, dla wymiarów lokalu w stanie wykończonym, na poziomie podłogi, nie licząc listew przypodłogowych, progów itp. Nie są wliczane powierzchnie otworów na drzwi i okna oraz nisze w elementach zamykających.
- Wymiary pomieszczeń, lokalizację przyborów sanitarnych, rozmieszczenie punktów instalacyjnych itp. podano zgodnie z Projektem Budowlanym. Mogą wystąpić niewielkie różnice wymiarów i usytuowania elementów w wyniku realizacji prac budowlanych.
- Wymiary pomieszczeń podane zostały bez uwzględnienia tynków.
- Grubość ścian międzylokalowych oraz nośnych po uwzględnieniu tynku wynosi 21cm, 27cm, 23,5 cm, 30,5cm.
- Wysokość pomieszczeń mierzona od szlichty do wykończonego sufitu wynosi ok. 265cm.
- Przedstawiona aranżacja ma charakter przykładowy, umebłowanie nie stanowi wyposażenia nabywanego lokalu.