

lokal 3.E.1.06

**31,82** m<sup>2</sup>

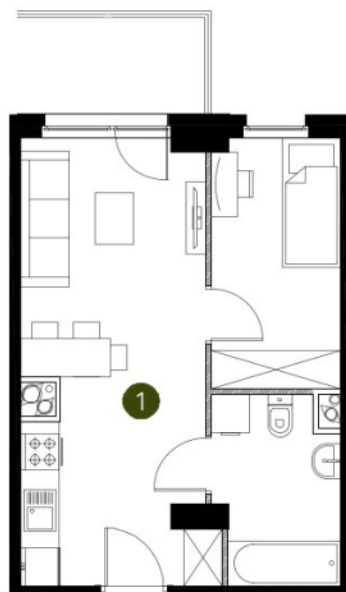
piętro I

budynek 3



**Murapol  
Stoczniova**

Gdańsk, ul. Twarda



0 1 2 5m

Podziątka podana z tolerancją +/- 5%

1. lokal

31,82 m<sup>2</sup>

metraż

31,82 m<sup>2</sup>

**Schemat kondygnacji**

