

Via Flora.

nr 1/1/16



Powierzchnia **75.18 m²**

Piętro 1



Aranżacja mieszkania jest przykładowa

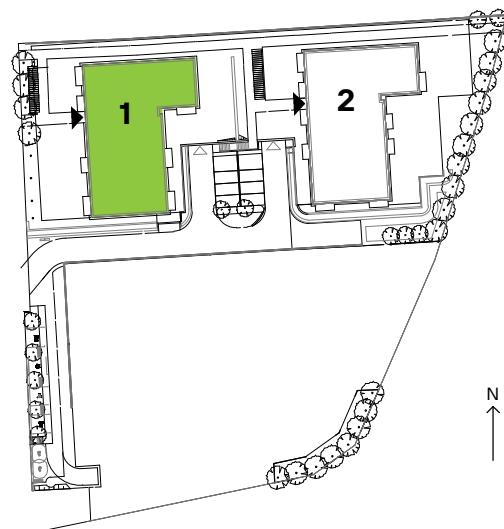
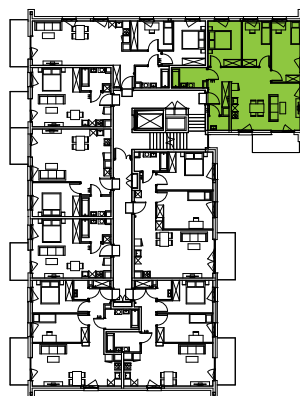
Powierzchnia użytkowa

nie uwzględnia powierzchni pod ścianami działowymi

Rzut kondygnacji piętro 1

Plan osiedla Budynek 1

POKÓJ 1	11.06 m ²
POKÓJ 2	9.35 m ²
POKÓJ 3	12.64 m ²
PRZEDPOKÓJ	11.52 m ²
SALON Z ANEKSEM	23.59 m ²
WC	2.11 m ²
ŁAZIENKA	4.91 m ²
PO STRONIE KLIENTA	75.18 m²
+ BALKON	5.49 m ²



W Develii nie płacisz za powierzchnię pod ścianami działowymi