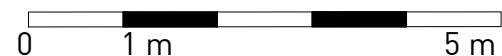
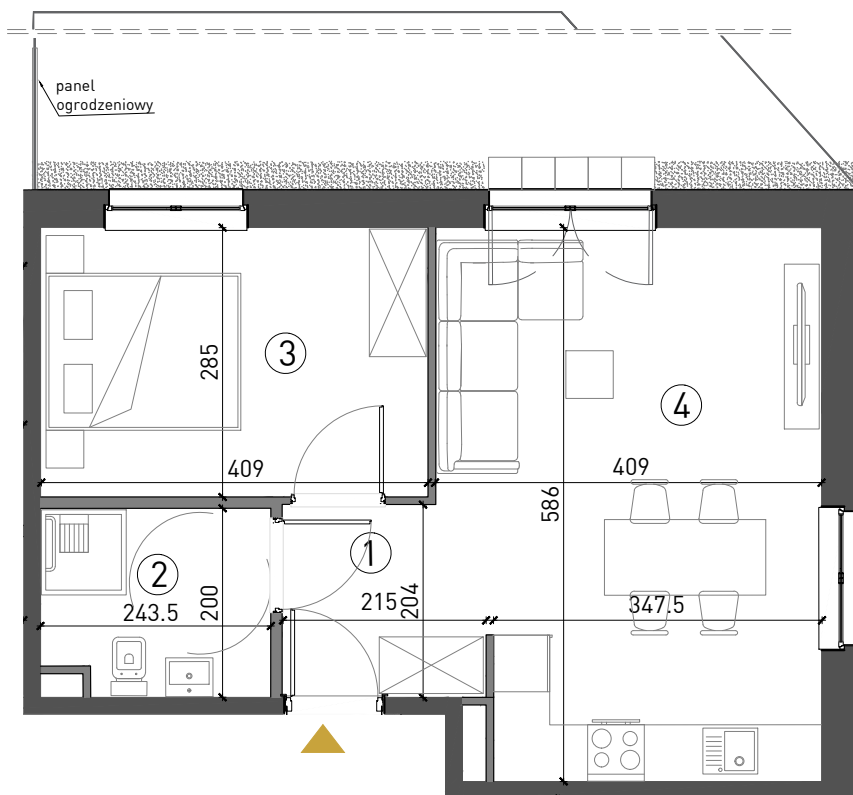


## Karta mieszkania nr D2/0/2



Wrocław ul. Lawendowa - Melisowa

### BUDYNEK D2

Parter  
Mieszkanie 2 - pokojowe

1. Przedpokój	4,26 m <sup>2</sup>
2. Salon + aneks kuch.	22,04 m <sup>2</sup>
3. Sypialnia	11,48 m <sup>2</sup>
4. Łazienka	4,58 m <sup>2</sup>

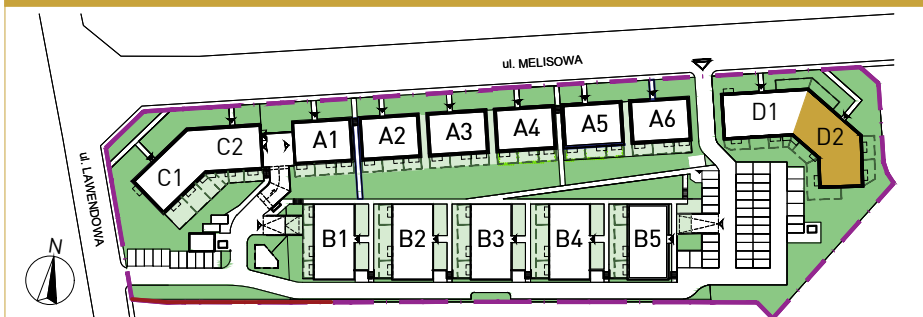
**Pow. mieszkalna 42,36 m<sup>2</sup>**

5. Ogródek 25 m<sup>2</sup>

### INFORMACJA

Rzut ma charakter informacyjny i nie stanowi oferty w rozumieniu handlowym i Kodeksu Cywilnego. Przedstawiona aranżacja mieszkania, rozmieszczenia mebli i elementów wyposażenia jest przykładowa. Rzeczywista powierzchnia mieszkania zostanie obliczona na podstawie obmiaru powykonawczego zgodnie z zawartą umową deweloperską. Wizualizacje stanowią element poglądowy. Kolorystyka, elementy bryły budynku oraz elewacja mogą ulec zmianie. **Wymiary projektowe orientacyjne bez uwzględnienia grubości tynków ścian wewnętrznych mieszkania.**

### SCHEMAT OSIEDLA



### RZUT KONDYGNACJI



### DEWELOPER



tel. 502 122 330

e-mail: [sprzedaz@arkop.com.pl](mailto:sprzedaz@arkop.com.pl)

[www.arkop-dweloper.pl](http://www.arkop-dweloper.pl)

ul. Jerzmanowska 18 54-530 Wrocław

### ARCHITEKT

**chillhouse**

ul. Szewska 75/77  
50-121 Wrocław

[biuro@chillhouse.pl](mailto:biuro@chillhouse.pl)  
[www.chillhouse.pl](http://www.chillhouse.pl)