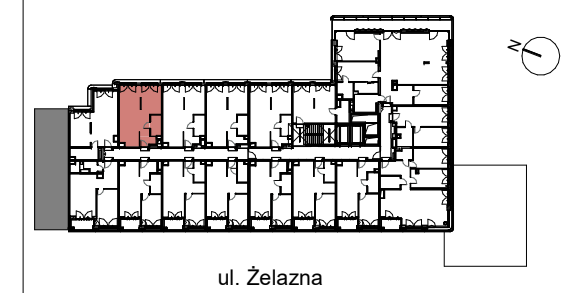


# ŻELAZNA 54.

+48 790 800 294  
www.zelazna54.pl

BUDYNEK MIESZKALNY WIELORODZINNY Z FUNKCJAMI  
USŁUGOWYMI, GARAZEM PODZIEMNYM,  
ZAGOSPODAROWANIEM TERENU I NIEZBEDNĄ  
INFRASTRUKTURĄ TECHNICZNĄ, ZE ZJAZDEM  
Z UL. ŻELAZNEJ, PRZY UL. ŻELAZNEJ 54.

## PLAN SYTUACYJNY



## 7 PIĘTRO

**MIESZKANIE** KLATKA NR MIESZKANIA  
**A.07.12**  
PIĘTRO

LICZBA POKOI	POWIERZCHNIA UŻYTKOWA	WYSOKOŚĆ (w stanie deweloperskim)
<b>1</b>	<b>41.54 m<sup>2</sup></b>	<b>2.80 m</b>

## WYKAZ POWIERZCHNI POMIESZCZEŃ

1.	Salon z aneksem	35.28 m <sup>2</sup>
2.	Łazienka	3.67 m <sup>2</sup>
3.	Przedpokój	2.59 m <sup>2</sup>

## INNE MIESZKANIA O PODOBNYM UKŁADZIE

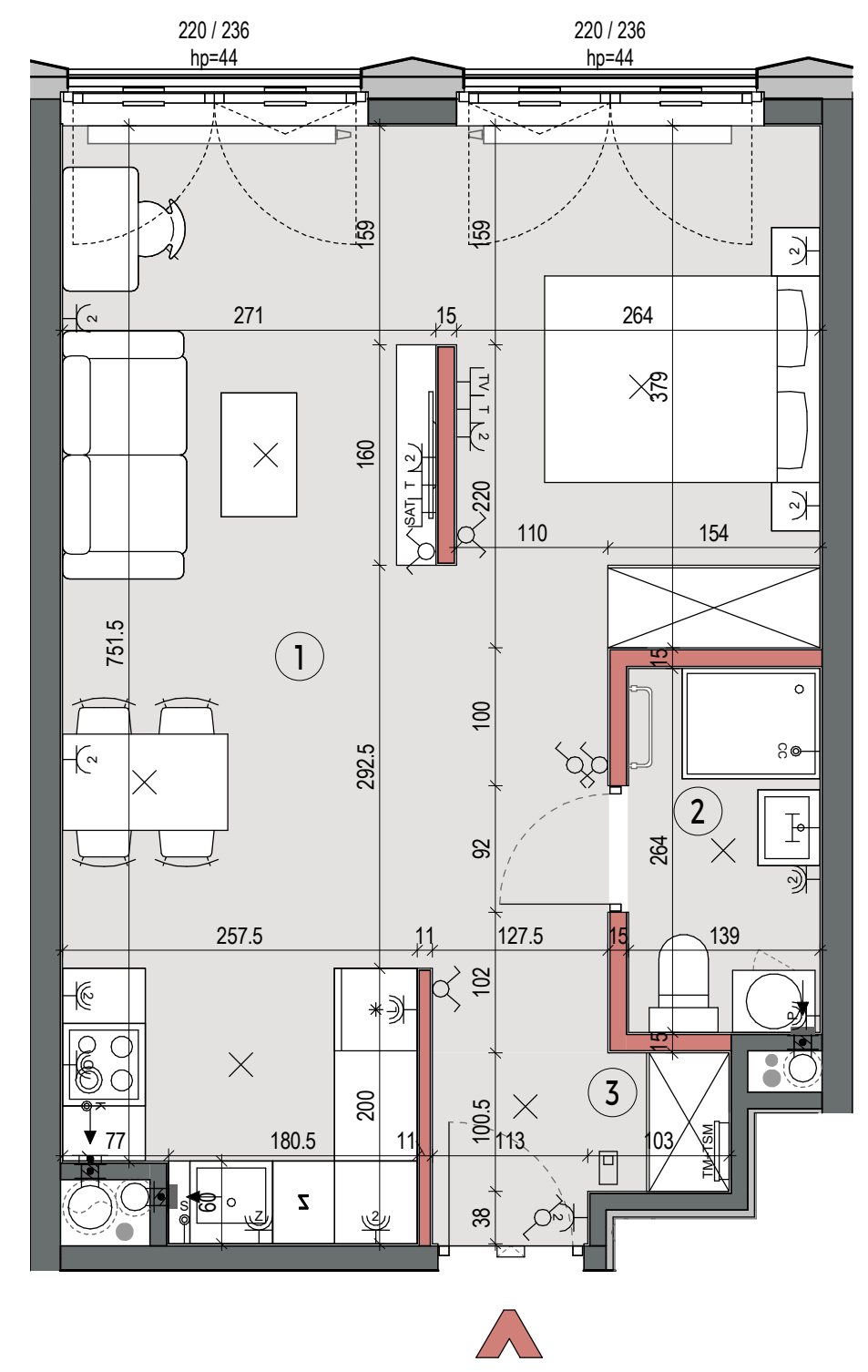
PIĘTRO	1	2	3	4	5	6	7	8
NR	-	-	-	-	-	-	07.13	08.09 08.10



Matexi Polska Żelazna sp. z o.o.  
ul. Jana Pawła II 29  
00-867 Warszawa  
www.matexipolska.pl



SAAW sp. z o.o.  
ul. Genowska 6  
03-693 Warszawa  
www.saww.pl



<ul style="list-style-type: none"> <li>ściany nierozbieralne</li> <li>ściany demontowalne</li> <li>balustrada balkonowa/loggia</li> <li>grzejnik płytowy</li> <li>grzejnik pionowy (zeberkowy)</li> <li>grzejnik łazienkowy drabinkowy</li> <li>grzejnik kanałowy</li> <li>termostat pokojowy natynkowy</li> </ul>	<ul style="list-style-type: none"> <li>przepust 50x100mm dla przewodu inst. klimatyzacji (obustronnie zakończony wełną i zaślepiony)</li> <li>nawiewnik glistowy</li> <li>nawiewnik okienny</li> <li>niezabudowana rura instalacji (hs - wysokość spodu rury)</li> <li>proponowana lokalizacja jednostki zewn. klimatyzacji</li> <li>pión kanalizacyjny</li> <li>wpust odwodnienia (pod warstwami wykończenia)</li> <li>transfer inst. kanalizacji (w warstwach pod wykończeniem)</li> </ul>	<ul style="list-style-type: none"> <li>KL-SF jednostka wewnętrzna klimatyzacji sufitowa (do zabudowy indywidualnej)</li> <li>KL-S jednostka wewnętrzna klimatyzacji ścienna</li> <li>linia freonowa zasilająca jednostkę klimatyzacji</li> <li>odprowadzenie skroplin (do zabudowy indywidualnej)</li> <li>sufitowa skrzynka klimatyzacji (do zabudowy indywidualnej)</li> <li>puszka podtynkowa 8x20x20cm na zapas inst. freonowej klimatyzacji (pod stropem, zaślepią)</li> <li>sterownik pokojowy klimatyzacji</li> </ul>	<ul style="list-style-type: none"> <li>pión kuchennego okapu (króciec <math>\varnothing=125\text{mm}</math>)</li> <li>pión wentylacyjny (króciec <math>\varnothing=125\text{mm}</math>)</li> <li>donica balkonowa z substratem</li> <li>taras - zieleni ekstensywna</li> <li>taras - opaska żwirowa</li> <li>plyty balkonowe</li> <li>okiennice na loggiach</li> </ul>	<ul style="list-style-type: none"> <li>łącznik oświetleniowy jednobiegunowy</li> <li>łącznik oświetleniowy świecznikowy</li> <li>łącznik oświetleniowy schodowy</li> <li>łącznik oświetleniowy krzyżowy</li> <li>wypust dla kuchni elektrycznej</li> <li>wypust dla oświetlenia szafek kuchennych</li> <li>puszka miejscowych połączeń wyrównawczych</li> <li>wypust dla zasilania markizy</li> </ul>	<ul style="list-style-type: none"> <li>wypust dla jednostki zewnętrznej klimatyzacji</li> <li>wypust dla termostatu grzejnika kanałowego</li> <li>wypust oświetleniowy sufitowy</li> <li>wypust oświetleniowy ścienny</li> <li>zewnętrzna oprawa oświetlenia balkon/loggia</li> <li>zewnętrzna oprawa oświetlenia ściennego</li> <li>wideodomofon z funkcją dzwonka</li> <li>natynkowa tablica mieszkaniowa elektryczna i teletechniczna</li> </ul>	<ul style="list-style-type: none"> <li>gniazdo telewizyjne końcowe</li> <li>gniazdo telewizyjne SAT</li> <li>gniazdo telefoniczne RJ-45</li> <li>gniazdo wtyczkowe 230V pojedyncze</li> <li>gniazdo wtyczkowe 230V podwójne</li> <li>gniazdo wtyczkowe 230V (IP44):</li> <li>L - dla lodówki</li> <li>P - dla pralki</li> <li>O - dla okapu</li> <li>Z - dla zmywarki</li> <li>Z - podwójne</li> </ul>	<p><b>OZNACZENIA OKIEN</b></p> <p>okno standardowe: 180/236 szerokość/wysokość okna hp=44 wysokość parapetu okiennego od wykończonej posadzki</p> <p>okna narożne: 85x190/236 szerokość x szerokość/wysokość hp=44 wysokość parapetu okiennego od wykończonej posadzki</p> <p>FIX nieotwieralne skrzydło okna</p> <p>UWAGA: Wymiary okien mogą ulec nieznacznym zmianom, w zależności od technologii okien.</p>
--	--	--	--	---	---	--	---

**KARTA KATALOGOWA JEST ZAŁĄCZNIKIEM DO UMOWY**

Zgodnie z PN-ISO 9836:2022-07 powierzchnia użytkowa lokalu jest obliczana w metrach kwadratowych z dokładnością do dwóch miejsc po przecinku, dla wymiarów lokalu w stanie wykończonym na poziomie podłogi. Do powierzchni użytkowej nie wlicza się powierzchni elementów nadających się do demontażu (rur, kanałów, ścianek działowych) oraz loggii, balkonów czy tarasów. Wymiary podane są w stanie wykończonym. Wymiary, wysokość i powierzchnie mogą ulec nieznacznym zmianom. Instalacje oraz urządzenia elektryczne, sanitarne i drzwi wewnętrzne nie stanowią wyposażenia lokali. Instalacja klimatyzacji zgodnie z rysunkiem oraz legendą rysunku. Przedstawiono przykładowe rozmieszczenie urządzeń sanitarnych i kuchennych. Podłoga pod posadzki wykonane ze szlichty. Na warstwy wykończeniowe podłóg przewidziano 2 cm. Zabrania się ingerencji w elementy nośne budynku oraz szachty instalacyjne.